

Yatırımcı Sunumu

Ocak 2022

Önemli Not (1/2)

İşbu sunum içerisindeki bilgiler, PANELSAN ÇATI CEPHE SİSTEMLERİ SANAYİ VE TİCARET ANONİM ŞİRKETİ ("Panelsan" veya "Şirket") tarafından Şirket'in Borsa İstanbul A.Ş. (BİST)'te işlem görme ve sermaye artırımını ile ortak satışı yolları ile ihraç edilecek payların ("Paylar") halka arz edilmesi planları ("Halka Arz") ile ilgili olarak yapılacak bir sunumda kullanılmak üzere hazırlanmıştır. İşbu sunum ve içeriğinin kesinlikle gizli bilgi içermesi nedeniyle katılımcılar tarafından bilgi amaçlı kullanılması ve herhangi bir formda çoğaltılmaması veya diğer kişilere dağıtımını yapılmaması veya kısmen ya da tamamen herhangi bir amaç için yayınlanmaması gerekmektedir. İşbu sınırlama ile aşağıda bahsedilen diğer sınırlamalara uyulmaması, ilgili menkul kıymetler mevzuatına aykırılık teşkil edecektir.

İşbu sunum, kısmen veya tamamen, Şirket'in herhangi bir menkul kıymetine ilişkin bir satış teklifi veya diğer bir arza veya iştirak taahhüdüne veya devralmaya ilişkin olarak davet veya bir yatırım yapılmasına ilişkin bir teşvik teşkil etmemektedir. İşbu sunumun hiçbir bölümü ile sunumun dağıtılmış olması gerçeği, herhangi bir sözleşmenin, taahhüdün veya yatırım kararının temelini oluşturamaz ve bu kapsamda dikkate alınmaz. Halka Arz kapsamında arz edilecek Paylar'ın satın alınması kararı; Türkiye Cumhuriyeti sınırları dahilinde gerçekleştirilecek Halka Arz'a ilişkin olarak Türkiye'de bulunan bireysel ve kurumsal yatırımcılar için Türkçe hazırlanmış olan izahnamede ("İzahname") bulunan bilgiler esas alınarak verilmelidir. İzahname'nin örnekleri ilan edilmesini takiben Şirket merkezinde hazır bulundurulacak olup, Kamuyu Aydınlatma Platformu (www.kap.org.tr) ve Şirket internet sitesinde (www.panelsan.com) yayınlanacaktır.

İşbu sunum, yalnızca Şirket'in sorumluluğu altındadır. Bu sunum içeriğindeki bilgilerin geniş kapsamlı olması amaçlanmadığı gibi bu bilgiler bağımsız olarak da doğrulanmamıştır. Sunumda kullanılan bilgiler tartışma amaçlı olup, sunumda Şirket'i veya onun faaliyetlerini, finansal durumunu veya gelecek performansını değerlendirebilmek adına gerekli tüm bilgilerin kullanılması amaçlanmamıştır. İşbu belge kapsamında verilen bilgi ve görüşler, sunum tarihi itibarıyla sağlanmakta olup, bilgi ve görüşlerde değişiklikler bildirimine konu edilmeyeceklerdir. Bilgilerden bir kısmı hala taslak niteliğinde olup Halka Arz'a ilişkin olarak İzahname'nin Sermaye Piyasası Kurulu (SPK) tarafından onaylanıp ilan edilmesi ile tamamlanacak veya nihai hale getirilecektir. Şirket, Gedik Yatırım Menkul Değerler A.Ş. ("Gedik Yatırım") ya da bunların ilgili şirketleri, danışmanları, temsilcileri veya ilgili diğer kişiler tarafından bu sunumda yer alan bilgi veya görüşlerin tarafsızlığı, doğruluğu, yeterliliği veya tamlığı (veya herhangi bir bilginin bu sunuma girilmesinin ihmal edilip edilmediği) konusunda açık ve zımni herhangi bir beyan veya taahhütte bulunulmamış veya bulunulmayacak olup, böyle bir varsayımda da bulunmamaktadır. Mevzuatın izin verdiği ölçüde, Şirket, Gedik Yatırım ya da Gedik Yatırım'ın ilgili şirketleri, danışmanları, temsilcileri veya ilgili diğer kişiler bu sunum ile ilgili olarak başka bir şekilde ortaya çıkan, doğrudan veya dolaylı, doğacak herhangi bir zarardan dolayı, ihmal veya başka bir şekilde, hiçbir sorumluluk kabul etmemektedirler.

İşbu sunumda yer alan sektör ve rekabet ortamı ile ilgili veriler mümkün olduğunca resmi veya bağımsız kaynaklardan sağlanmıştır. Bağımsız sektör yayınları, çalışmaları ve araştırmaları genellikle, söz konusu kaynaklarda yer alan verilerin güvenilir olduğu düşünülen kaynaklardan temin edildiğini, ancak bu verilerin doğruluğu ve tamlığı herhangi bir taahhüdün söz konusu olmadığını belirtmektedirler. Şirket, her bir yayının, çalışmanın ve araştırmanın güvenilir kaynaklar tarafından hazırlandığına inanıyor olsa da, söz konusu bilgilerin doğruluğunu bağımsız olarak teyit etmemiştir. Buna ek olarak, bu sunumda sektör ve rekabet ortamı ile ilgili veriler Şirket'in faaliyet gösterdiği sektörlerde Şirket yönetiminin bilgi ve tecrübesi temelinde Şirket'in iç araştırma ve tahminlerine dayanmaktadır. Şirket, bu araştırma ve tahminlerin uygun ve güvenilir olduğuna inanmakla birlikte, bu araştırma ve tahminler ve bunlara ilişkin temel metodolojiler ile varsayımların doğruluğu ve tamlığı herhangi bir bağımsız kaynak ile tasdik edilmemişlerdir ve bunlardaki değişiklikler bildirimine konu edilmeyecektir. Dolayısıyla, bu sunumda yer alan hiçbir sektör veya rekabet ortamı ile ilgili veriye gereğinden fazla anlam atfedilmemelidir.

Önemli Not (2/2)

İşbu dokümanın içerdiği bilgiler gizlidir. Bu dokümanın kısmen dahi olsa çoğaltılması, kopyalanması, her ne suretle olursa olsun üçüncü kişiler ile paylaşılması kesinlikle yasaktır.

İşbu sunum, yalnızca kendisi ile yasal olarak iletişime geçilebilecek sınırlı sayıda davetli için yapılmış olup ("İlgili Kişiler"), bu davetlileri hedeflemektedir. Bu sunumda yer alan hiçbir bilgi, yatırım tavsiyesi içermemekte olup, burada yer alan herhangi bir tavsiye belirli alıcıların yatırım amaçları, finansal durum veya belirli ihtiyaçları değerlendirmesi esas alınarak oluşturulmamıştır. İlgili Kişiler dışındaki kişiler, işbu sunum veya içeriğe dayanmamalı veya bunlara göre hareket etmemeli ve de bunları Şirket'e derhal iade etmelidir. İşbu sunum kapsamında herhangi bir yatırım veya yatırım faaliyeti, yalnızca İlgili Kişilere uygundur ve bu faaliyetler ile yalnızca İlgili Kişiler iştigal edebilir.

İş bu sunum "ileriye dönük ifadeler" içermektedir. Bu ifadeler "öngörmek", "olacak", "inanmak", "amaçlamak", "tahmin etmek", "beklemek" ve benzeri terimler içermektedir. Geçmişe dönük bilgiler dışındaki, Şirket'in finansal konumu, beklentileri, büyümesi, iş stratejisi, planları ve yönetimin gelecekteki operasyonlar ile ilgili hedefleri de dahil olmak üzere ancak bunlarla sınırlı olmaksızın, ilgili tüm ifadeler ileriye dönük ifadedir. İşbu ifadeler, İzahname'de belirtilen ve Şirket'in gerçek sonuçlarının, performansının veya başarılarının, bu ileriye dönük ifadelerde belirtilen veya ima edilen sonuç, performans veya başarılarından önemli derecede farklı olmasına sebep olacak riskler veya belirsizlikler de dahil, ancak bunlarla sınırlı olmamak kaydıyla, bilinen ve bilinmeyen riskleri, belirsizlikleri ve diğer önemli faktörleri de içerir. İş bu ifadeler, Şirket'in mevcut ve ileriye dönük iş stratejilerine ve Şirket'in ileride faaliyet göstereceği iş çevresine ilişkin çok sayıda varsayıma dayanmaktadır. Bu ileriye dönük ifadeler, yalnızca işbu sunumun yapıldığı tarih itibariyle dikkate alınmalıdır. Şirket, ileriye dönük ifadelerin Şirket'in gelecekteki performansına ilişkin bir taahhüt teşkil etmediğini ve Şirket'in asıl finansal konumu, beklentileri, büyümesi, iş stratejisi, planları ve gelecek operasyonlara ilişkin yönetimin hedeflerinin, işbu sunumda yer alan ileriye dönük ifadelerde belirtilen ve açıklananlar ile esaslı olarak farklılık gösterebileceği hususunda bu sunumun muhataplarını uyarılmaktadır. Bunlara ek olarak, Şirket'in finansal konumu, beklentileri, büyümesi, iş stratejisi, planları ve yönetimin gelecekteki operasyonlar ile ilgili hedefleri, sunumda yer alan ileriye dönük ifadeler ile tutarlı dahi olsa, bu sonuçlar veya gelişmeler gelecekteki herhangi bir dönemde elde edilecek sonuçlar veya gelişmeler için bir gösterge teşkil etmez. Şirket, beklentilerinde meydana gelen değişikliklerin yansıtılması amacıyla veya sunum tarihinden itibaren gerçekleştirilebilecek bir olay veya meydana gelecek şartlar veya koşullar sebebiyle, işbu sunumda yer alan herhangi bir ileriye dönük ifadeyi inceleme veya teyit etme veya bu ifadelere ilişkin güncellemeleri veya tadilleri kamuya açıklamayı taahhüt etmemekte olup, böyle bir yükümlülüğü açıkça reddetmektedir.

İşbu sunumun tarihi itibariyle İzahname henüz 6362 sayılı Sermaye Piyasası Kanunu uyarınca onaylanmamıştır. İzahname veya Halka Arz, Türkiye Cumhuriyeti dışındaki herhangi bir yetkili makam tarafından onaylanmamış; bu makamlara bildirilmemiş veya bu makamlar tahtında kayda alınmamıştır.

Gedik Yatırım münhasıran Şirket ve Halka Arz Edenler adına hareket etmekte olup Halka Arz ile bağlantısı bulunan başka kimse adına hareket etmemektedir ve Şirket ile Halka Arz Edenler dışında hiç kimseye karşı müvekkillerine sundukları korumadan veya Halka Arz'a ilişkin verdiği tavsiyelerden dolayı sorumlu tutulamaz.

İşbu sunuma katılarak veya sunum sayfalarını okuyarak, yukarıda yer alan kısıtlama ve sınırlamaları kabul ettiğinizi, ve özellikle; (ii) yukarıda yer verilen yasal uyarıyı okuduğunuzu ve sunumu ve içeriğini gizli tutma yükümlülüğü de dahil olmak üzere ancak bununla sınırlı olmamak kaydıyla yasal uyarının içeriğine uygun davranacağınızı, (ii) (yukarıda tanımlandığı şekliyle) İlgili Kişi olduğunuzu, (iii) Şirket'e, işine, finansal konumuna ve gelecekteki performansına ilişkin değerlendirmelerinizden yalnızca sizin sorumlu olacağınızı ve herhangi bir yatırım kararını yalnızca SPK tarafından onaylanmış İzahname'ye dayanarak yapacağınızı beyan, tekeffül ve taahhüt ettiğiniz addolunur.

Halka Arz Detayları

19,25 M TL (Ek satış
hariç)

17,5 M TL Sermaye Artırımı

75,0 M TL

Halka Arz Sonrası Sermaye

Şirket	Panelсан Çatı Cephe Sistemleri Sanayi ve Ticaret A.Ş.
Talep Toplama Yöntemi	Sabit Fiyatla Talep Toplama ve Satış
Halka Arz Şekli	% 91 Sermaye Artırımı → 17.500.000 TL nominal % 9 Ortak Satışı → 1.750.000 TL nominal
Ek Satış Hakkı	1.750.000 TL (ortak satışı)
Halka Arz Sonrası Sermaye	75.000.000 TL
Lider	Gedik Yatırım Menkul Değerler A.Ş.
Aracılık Yöntemi	En İyi Gayret Aracılığı
Halka Açıklık Oranı (Ek Satış Hariç/Dahil)	%25,67 / %28,00
Tahsisat Tutar ve Oranları	Yurt İçi Bireysel Yatırımcı → 9.625.000 TL nominal (%50) Yurt İçi Kurumsal Yatırımcı → 7.700.00 TL nominal (%40) Yurt Dışı Kurumsal Yatırımcı → 1.925.000 TL nominal (%10)
Fiyat İstikrarı	30 gün süre ile planlanmaktadır.
Satmama Taahhüdü	1 yıl
Temettü Politikası	Şirket dağıtılabılır karın en az %20'sini nakit kar payı olarak dağıtmayı hedeflemektedir
Tahmini Halka Arz Tarihleri	
BİST İşlem Kodu	PNLSN

İçindekiler



Şirket Tanıtımı

sayfa 6



Faaliyetler

sayfa 12



Finansallar

sayfa 30



Neden Halka Arz?

sayfa 41



Şirket Tanıtımı



56.358 m²

Toplam Fabrika Alanı

30'dan fazla ülkeye

İhracat

Çift haneli

FAVÖK Marjı

Yönetim Kurulu

Sektörde ve alanında

**derin deneyime sahip
genç yönetim ekibi**



Serhat Maşlak

**Yönetim Kurulu
Başkanı**

1972 yılı Ankara doğumludur. Yıllar itibari ile aile şirketi olan Maşlak Makine San. ve Tic. AŞ. 'de satış müdürlüğü ve genel müdür yardımcılığı görevlerinde bulunmuş, 1999 yılında mevcut durumda Şirket'in de çözüm ortaklarından olan Timaş Endüstriyel Ürünler AŞ. 'yi kurmuştur. 2004 yılında Panelsan'ın kuruluşunu Recep Kaan Maşlak ile yaparak üretim faaliyetlerine başlanmıştır. 2013 yılında kurulan Polres Elektrik Üretim AŞ. 'nin kurucu ortağı olarak enerji sektöründe de üretim faaliyetini yürütmektedir. Çatı ve cephe panelleri sektörünün dernekleri olan İzoder, Çatıder ve Panelder'in kurucu üyesi olarak 6 yıldır Çatıder'in Yönetim Kurulu Başkan Yardımcılığı görevini devam ettirmektedir. Halen Timaş Endüstriyel Ürünler AŞ. 'de ve Şirket'te Yönetim Kurulu Başkanı, Maşlak Makine İnşaat San AŞ. ve Polres Elektrik Üretim AŞ. firmalarında Yönetim Kurulu Başkan Vekili olarak görevlerini yürütmektedir. Evli ve 3 çocuk babasıdır



Recep Kaan Maşlak

**Yönetim Kurulu
Başkan Vekili / Genel Müdür**

1976 yılı Ankara doğumludur. 1999'da ABD Hesser College'da İşletme eğitimin tamamlayarak Türkiye'de inşaat malzemeleri sektöründe ithalat ve mümessillik konularında iş hayatına başlamıştır. Sonrasında Panelsan'ın dış ticaret ve satın alma müdürlüğünü yapmış olup, halen Panelsan'da Yönetim Kurulu Başkan Vekili ve Genel Müdürü olarak görevini ifa etmektedir. Halen Timaş Endüstriyel Ürünler AŞ.'de Yönetim Kurulu Başkan Vekili ve Merks Yapı Kimyasalları Sanayi ve Ticaret A.Ş. firmalarında Yönetim Kurulu Başkanı görevlerini yürütmektedir. Ayrıca sektör derneği EPSDER Başkan Vekili ve Ankara Demir ve Demir Dışı Metaller İhracatçılar Birliği Yönetim Kurulu Üyesidir.

Yönetim Kurulu

Beş üyeden oluşan Yönetim Kurulu'nda mevcut durumda görev yapmakta olan **iki Bağımsız Yönetim Kurulu Üyesi**



**Mustafa Coşkun
Karadeniz**
Yönetim Kurulu Üyesi

1978 yılı Samsun doğumludur. 2001 yılında Uludağ Üniversitesi İktisat bölümünü akabinde Atılım Üniversitesi İşletme Bölümünde Yüksek Lisansını tamamlamıştır. Otomotiv sektöründe iş hayatına başlamış olup 2004 yılında bankacılık sektörüne girmiştir. Yıllar itibari ile çeşitli bankalarda görev yapmış ve son olarak Odea Bank Ankara Ticari ve Kurumsal Şube'de portföy müdürü olarak çalışmıştır. 2013 yılında kendi şirketini kurmuş ve yıllar itibari ile finans / muhasebe alanında danışmanlık faaliyetinde bulunmuştur. 2020 yılında savunma sanayinde faaliyet gösteren bir şirket satın almış olup gerek kamu gerekse özel sektör firmalarına SİBER güvenlik sistemleri ürünleri ve yazılım çözümleri sunmaktadır. Mevcut durumda Şirket'te Yönetim Kurulu Üyesi olarak görev yapmaktadır. Evli ve 1 çocuk babasıdır.



**Volkan
Parlaktaş**
Bağımsız Yönetim
Kurulu Üyesi

1974 Yılı Ankara doğumludur. 1998 yılında Gazi Üniversitesi Makine Mühendisliği Bölümünü bitirmiş olup 2001 yılında ODTÜ Makina Mühendisliği Bölümünde Yüksek Lisansını ve 2007 yılında aynı üniversite ve bölümde doktorasını tamamlamıştır. 2000 – 2007 yılları arasında ODTÜ Makine Mühendisliği bölümünde araştırma ve öğretim görevlisi, 2007 yılında Hacettepe Üniversitesi Makine Mühendisliği Bölümünde Öğretim Üyesi olarak çalışma hayatına devam etmiş ve halen aynı üniversitede Profesör ünvanı ile kariyerine devam etmektedir. Birçok uluslararası hakemli dergilerde makalesi yayınlanmış olup, çeşitli projelerde görev almıştır. Evli ve bir çocuk babasıdır.



**Figen Güneş
DOĞAN**
Bağımsız Yönetim
Kurulu Üyesi

1978 yılı Bolu doğumludur. 2000 yılında Boğaziçi Üniversitesi İşletme Bölümünü bitirmiş olup, 2004 yılında ABD'de Babson Üniversitesi'nde İşletme Yüksek Lisansını ve 2015 yılında Bilkent Üniversitesi'nde Finans konsantrasyonlu İşletme doktorasını tamamlamıştır. Çalışma hayatına Investthink firmasının önce İstanbul ve akabinde Londra ofisinde Analist olarak başlamış, daha sonra Akbank'da Yatırım Uzman Yardımcısı olarak devam etmiştir. 2004-2013 yılları arasında Thomas Partners Investment Management firmasının Boston ofisinde yatırım analizi konularında çalışmıştır. 2015 yılından itibaren TOBB Üniversitesi'nde Yardımcı Doçent Doktor ve Koç Üniversitesi'nde yarı zamanlı Öğretim Görevlisi olarak çalışmıştır. 2021 yılı itibariyle akademik kariyerine Başkent Üniversitesi'nde Doktor Öğretim Üyesi olarak devam etmekte olup, birçok uluslararası hakemli dergilerde makalesi yayınlanmıştır. Evli ve bir çocuk annesidir.

Bir Bakışta Panelsan

Çatı ve cephe için
PUR – PIR, mineral yün ve EPS
dolgulu* **yalıtımlı**
sandviç paneller

ile

EPS yalıtım levhaları,
özel ölçü blok ve
enjeksiyon kalıp ürünleri



2004 Kuruluş

Ankara Polatlı Organize Sanayi Bölgesi'nde 56.358 m² toplam fabrika alanı içinde 21.530 m² kapalı alana sahip üretim tesisleri ile İstanbul ve İzmir'de irtibat ofisleri

Isı yalıtımı, hava geçirimsizliği, hijyen, terleme, güvenlik, estetik, yangına dayanıklılık gibi tüm ihtiyaçlara cevap verecek profil ve ürün gamına sahip



Ortadoğu, Türkiye Cumhuriyetleri, Afrika ve Avrupa'da
30'dan fazla ülkeye ihracat

İhracatla **Büyüme Stratejisi**

Globalde geçerli
FM Global Sertifikalı ve TSE
Uygunluk Beyanına Sahip Ürün Gamı

Katma Değerli Ürünlerle
Sürekli Verimlilik Artışı

2016'dan beri aralıksız
ISO İkinci 500 listesinde

30.09.2021 itibariyle**

393,2 M TL

Hasılat

%88

Büyüme

57,8 M TL

FAVÖK

%235

Büyüme

%14,7

FAVÖK Marjı

646 bazpuan

Büyüme

36,5 M TL

Net Kar

%1.045

Büyüme

* PUR: Poliüretan, PIR: Polizosiyenurat, EPS: Expanded Polystyrene ve Mineral yün (taşyünü/camyünü)

** Karşılaştırmalar önceki yılın aynı dönemiyle yapılmıştır

Ortaklık Yapısı

İmtiyazlar

Oy hakkı imtiyazı - Her bir pay için 5 oy hakkı

Yönetim Kurulu üyelerinin seçiminde aday gösterme imtiyazı

Özellikli kararların alınmasında imtiyaz

Mevcut Ortaklık Yapısı



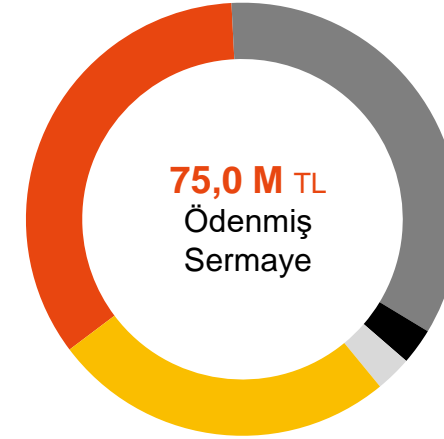
■ Serhat Maşlak
(%46,50)
26.737.500 TL Pay

■ Recep Kaan Maşlak
(%46,50)
26.737.500 TL Pay

■ Gülay Maşlak
(%3,50)
2.012.500 TL Pay

■ Emin Kerem Şahin
(%3,50)
2.012.500 TL Pay

Halka Arz Sonrası Planlanan (Ek Satış Hariç)



■ Serhat Maşlak
(%34,48)
25.862.500 TL Pay

■ Recep Kaan Maşlak
(%34,48)
25.862.500 TL Pay

■ Gülay Maşlak
(%2,68)
2.012.500 TL Pay

■ Emin Kerem Şahin
(%2,68)
2.012.500 TL Pay

■ Halka Açık
(%25,67)
19.250.000 TL Pay

Yönetim Kurulu

Görev

Serhat Maşlak	Yönetim Kurulu Başkanı
Recep Kaan Maşlak	Yönetim Kurulu Başkan Vekili / Genel Müdür
Mustafa Coşkun Karadeniz	Yönetim Kurulu Üyesi
Volkan Parlaktaş	Bağımsız Yönetim Kurulu Üyesi
Figen Güneş Doğan	Bağımsız Yönetim Kurulu Üyesi

Tarihçe

2004 – Kuruluş

Polatlı Organize Sanayi Bölgesinde kurulan üretim tesisi

- 7.500 m² Açık Alan
- 2.500 m² Kapalı Alan

2021 – Bugün

- 56.358 m² Açık Alan
- 21.530 m² Kapalı Alan



2005

- Sandviç Panel Üretim Kapasitesi: 1.250.000 m²/yıl
- EPS Üretim Kapasitesi: 120.000 m³/yıl

2008 – 2009

- EPS Üretim Kapasitesi: 320.000 m³/yıl

2012 – 2013

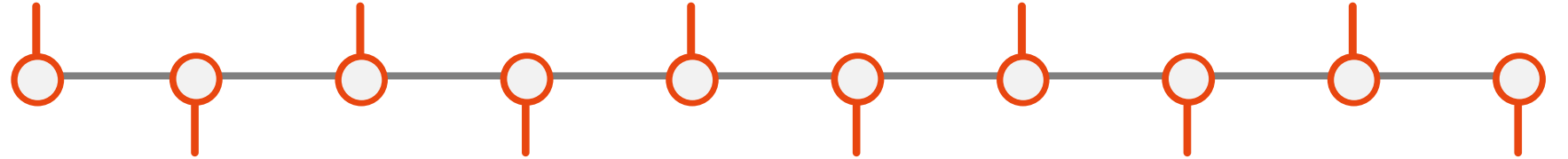
- EPS Üretim Kapasitesi: 620.000 m³/yıl
- Personel Sayısı: 120

2016

- Kapalı Alan: 20.000 m²
- Açık Alan: 53.000 m²

2019 – 2020

- 1,2 mw GES Çatı Santral kurulumu
- Aktif Toplamı: 298.055.682 TL
- Personel Sayısı: 129



2006 – 2007

- EPS Üretim Kapasitesi: 240.000 m³/yıl

2010 – 2011

- Sandviç Panel Üretim Kapasitesi: 1.750.000 m²/yıl

2014 – 2015

- Ek yatırımlar ile Sandviç Panel Üretim Kapasitesi: 6.000.000 m²/yıl
- Personel Sayısı: 127

2017 – 2018

- Kapalı Alan: 21.530 m²
- Açık Alan: 56.358 m²
- Aktif Toplamı: 151.209.641 TL
- Personel Sayısı: 124

2021

- Aktif toplam: 398.063.910 TL
- Sandviç Panel Üretim Kapasitesi: 6.000.000 m²/yıl
- EPS Üretim Kapasitesi: 620.000 m³/yıl
- Personel Sayısı: 159



Faaliyetler



Çatı ve Cephe
Panelleri Üretimi

ve
EPS

Yalıtım Malzemeleri
Üretimi

250'den fazla
müşteriye satış

AR-GE Faaliyetleri ile
Katma Değerli Ürün

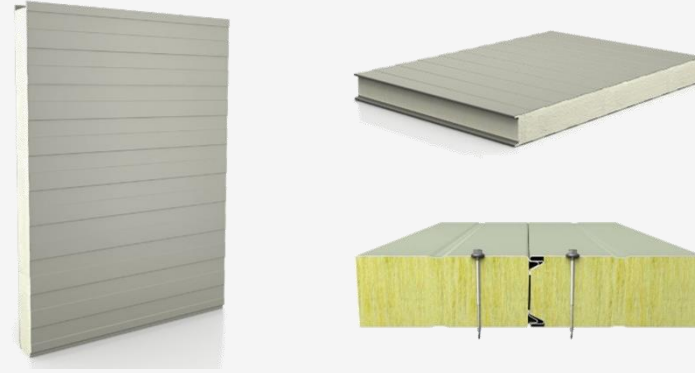
Ürünler

İnovasyon niteliği yüksek,
üst düzey yalıtım ve
yangın dayanıklılığı
değerlerine sahip,
çevreci,
ekonomik
ve fonksiyonel
ürünler



Cephe Panelleri

13 Farklı Ürün



Çatı Panelleri

9 Farklı Ürün



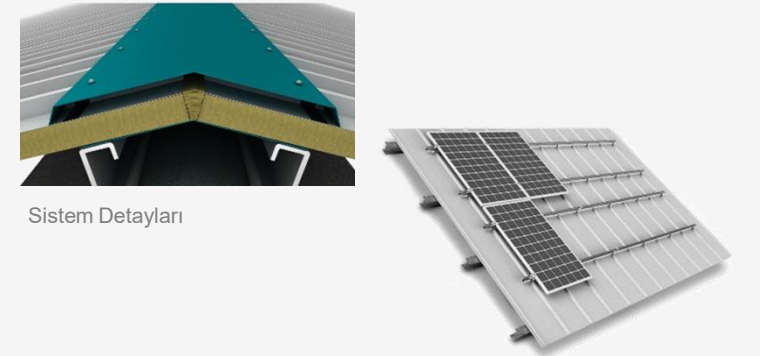
EPS Ürünler – Yalıtım Grubu

10 Farklı Ürün



Tamamlayıcı Ürünler

5 Farklı Ürün



Sistem Detayları

Özel Bağlantı Aparatları

Ürünler: Cephe Panelleri

Sandviç cephe panelleriyle yapılara hem estetik, hem de teknik açıdan yeni çözümler sunulmakta.

Yangına dayanaklı sandviç cephe panelleri; alışveriş merkezleri, fabrikalar, sanayi tesisleri gibi birçok alanda kullanılmakta.



PUR / PIR Dolgulu

- Sinus Formlu Gizli Vidalı Panel
- Yarı Sinus Formlu Gizli Vidalı Panel
- Matrix Serisi Gizli Vidalı Panel
- Gizli Vidalı Panel
- Dıştan Vidalı Panel
- Soğuk Oda Paneli

Taşıyünü Dolgulu

- Gizli Vidalı Panel
- Dıştan Vidalı Panel
- Akustik Paneli

EPS Dolgulu

- Gizli Vidalı Panel
- Dıştan Vidalı Panel



Ürünler: Çatı Panelleri

Türkiye’de ilk ve ödüllü
olan FM belgeli gizli vidalı çatı
panelleriyle endüstriyel yapıların çatı
kaplamalarında özel çözümler
sunmakta.



PUR / PIR Dolgulu

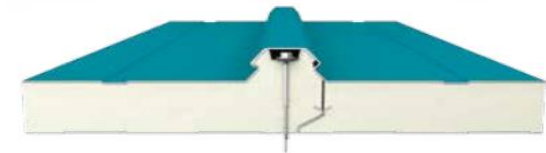
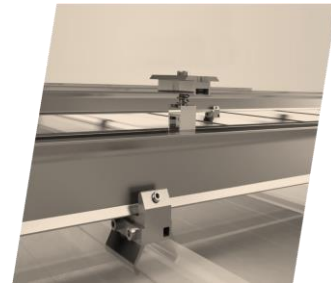
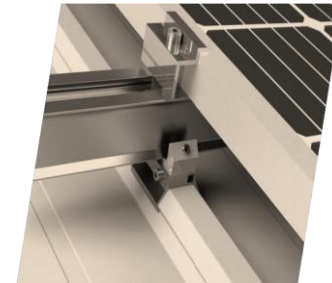
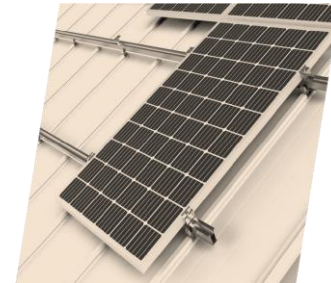
- Gizli Vidalı 3-4 Hadveli Panel
- 3-5 Hadveli Panel
- Membranlı Panel
- Kraft Kağıtlı Panel
- CTP Panel

Taşyünü Dolgulu

- 5 Hadveli Panel
- Membranlı Panel
- Akustik Paneli

EPS Dolgulu

- 5 Hadveli Panel
- CTP Panel



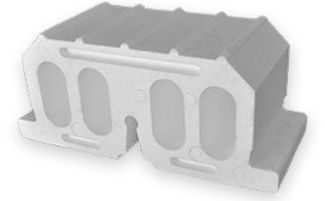
Ürünler: EPS Ürünler – Yalıtım Grubu

%100 geri dönüşümlü
bir malzeme olan EPS, diğer yalıtım
malzemelerine kıyasla
%20 daha fazla
verimlilik sağlar.

Ekonomik ve fonksiyonel bir ürün
olan EPS, kullanım sahasına göre
istenilen şekilde, ihtiyaca yönelik
üretilecek binalara yenilikçi yalıtım
çözümleri üretir.



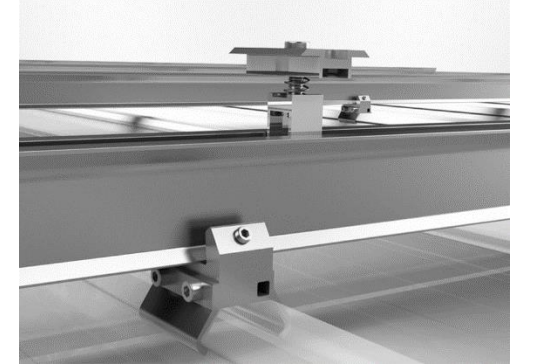
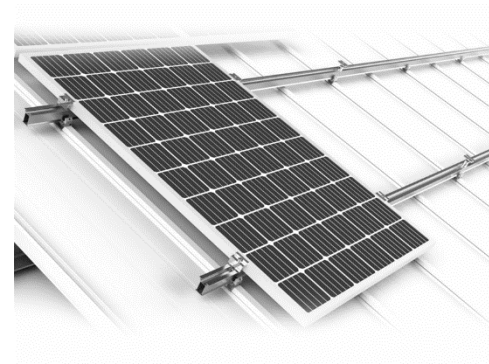
- PANPOR Beyaz
- PANPOR Karbonlu
- PANBOARD
- EPS Blok
- PANDECK 1
- PANDECK 2
- PANPALET
- PANBOX
- DECOPA
- GEOFOAM
- Enjeksiyon Ürünler



Ürünler: Tamamlayıcı Ürünler

Solar sistemi için özel bağlantı aparatları, fotovoltaik bağlantı, montaj aparatı, köşe panelleri, sistem detayları ve mantolama, ısı levhalarıyla yapılar için akıllı çözümler sunmakta.

- Özel Bağlantı Aparatı
- Sistem Detayları
- Polikarbon Levha
- Köşe Paneli PUR - PIR Yalıtımlı
- Köşe Paneli Taşyünü Yalıtımlı



Bazı Referanslarımız

Kullanım alanları geniş olan sandviç panelleri **sanayi yapıları, enerji santralleri, alışveriş merkezleri, endüstriyel tesisler, askeri ve sosyal yapılarda, konteyner ve soğuk oda depoları** gibi birçok alanda kullanılmaktadır.

TURKISH AIRLINES 

IKEA 

aselsan

 **GÜLERMAK**

 **aspilsan**
Teknolojinin Enerjisi

ENERJİSA

TÜRKHAVACILIK UZAYSANAYII 

HİDROMEK



HİDROMEKA.Ş. / ANKARA



PALME YAYINCILIK / ANKARA



PORTAL EXPORT / KAYSERİ



ZERE A.Ş. / GİRESUN



VAMOS AKADEMİ / ANKARA



AVRUPA TARIM / EDİRNE



TEOS TEKSTİL / ORDU



YILDIZ PUL / KONYA

Üretim Tesisleri ve Ofisler

56.358 m²

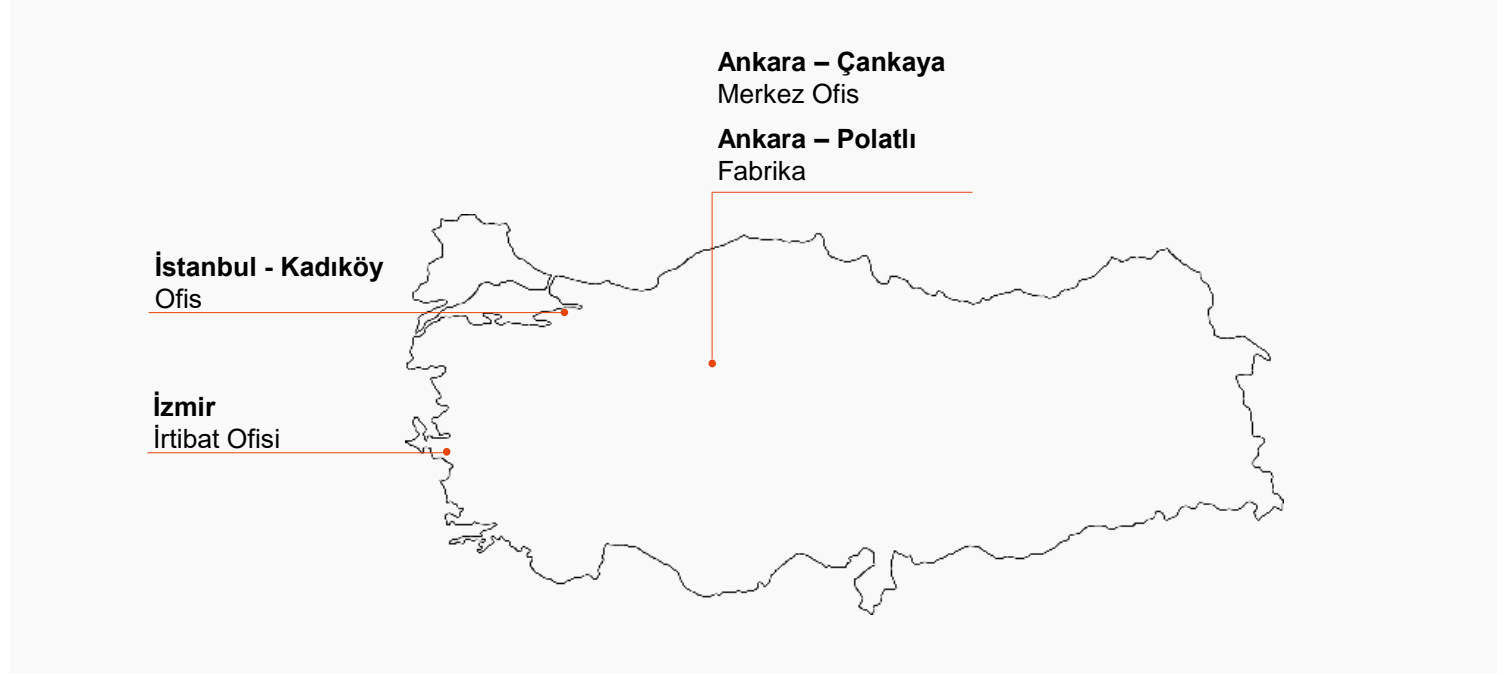
Toplam Fabrika Alanı

21.530 m²

Toplam Kapalı Alan

34.828 m²

Toplam Depo Alanı



AR-GE Merkezi

13 personeliyle mevcut ürünlerin iyileştirilmesi ve **katma değerli yeni ürünlerin** çalışmalarının yapılması amacıyla kuruldu



Kuruluş: 2021

Resmi bir AR-GE Merkezi olabilmek amacıyla T.C. Bilim Sanayi ve Teknoloji Bakanlığı'nda başvuru sürecinde.

240 m²

Toplam Alan

120 m²

Ofis Alanları

120 m²

Prototip Laboratuvar Alanı

7 adet

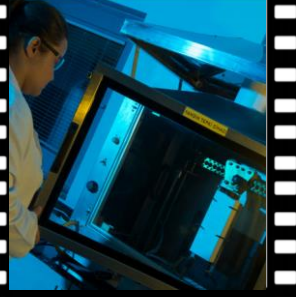
Tamamlanan Proje

Kuruluş Amacı

Riskleri azaltan, binalara yapılan uygulamaların verimini ve doğruluğunu artıran panel ve ısı yalıtım levhalarının geliştirilmesi,

Kullanıcı dostu, fabrika ve binaların enerji inşaat maliyetlerinin azaltılmasını sağlayan yeni nesil inovatif panel ve levhalarının geliştirilmesi,

Üniversiteler ile işbirlikleri.



Satış Kanalları

250*'den fazla müşteriye dört farklı kanaldan olmak üzere doğrudan ve çözüm ortakları aracılığıyla satış



Yatırımcılar (Müteşebbisler)

Yatırım kararı alan kamu veya özel şirketlerin kendileri için kuracağı fabrika, tesis, depolama alanı, vb. endüstriyel projeler ile hastane, alışveriş merkezi, enerji santrali vb projeler için yapılan üretim ve satışlardan oluşmaktadır.

Ağırlıklı olarak sandviç panel satışları yapılmaktadır.



Çözüm Ortağı Satışları

Yatırım kararı alan kamu veya özel şirketlerin kendileri için kuracağı fabrika, tesis, depolama alanı, vb. endüstriyel projeler ile hastane, alışveriş merkezi, enerji santrali vb projeler için yapılan üretim ve satışlardan oluşmaktadır.

Ağırlıklı olarak sandviç panel satışları yapılmaktadır.



Yüklenici Firmalar

Kamu veya özel endüstriyel projeleri gerçekleştirecek yüklenici firmaların üstlendiği projelerin ihtiyaçları doğrultusunda yapılan üretim ve satışlardan oluşmaktadır.

Ağırlıklı olarak sandviç panel satışları yapılmaktadır.



Prefabrik ve Soğuk Hava Deposu Üretimi

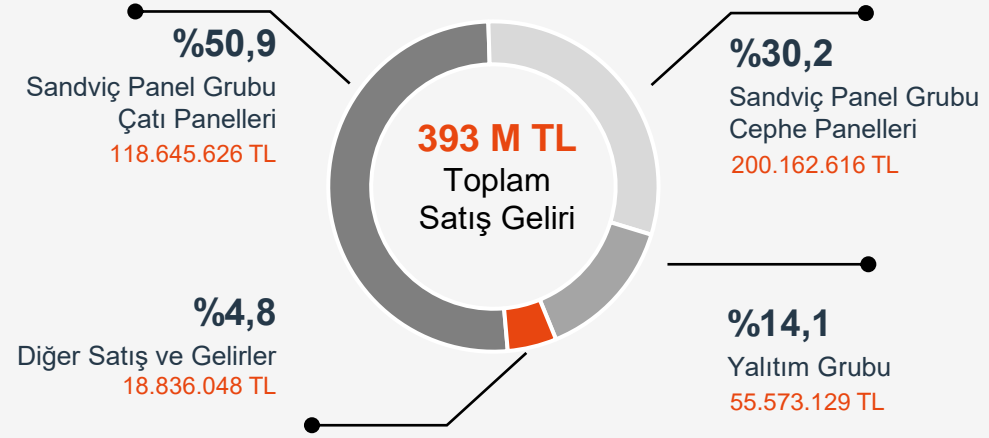
Yapan ülke genelindeki firmaların üstlendiği projelerin ihtiyaçları doğrultusunda yapılan üretim ve satışlardan oluşmaktadır.

Ağırlıklı sandviç panel satışları yapılmaktadır.

Ürün Dağılımı

%88 09/20 – 09/21
Hasılat Büyümesi

Satışların Ürün Bazında Dağılımı (30.09.2021 itibariyle)



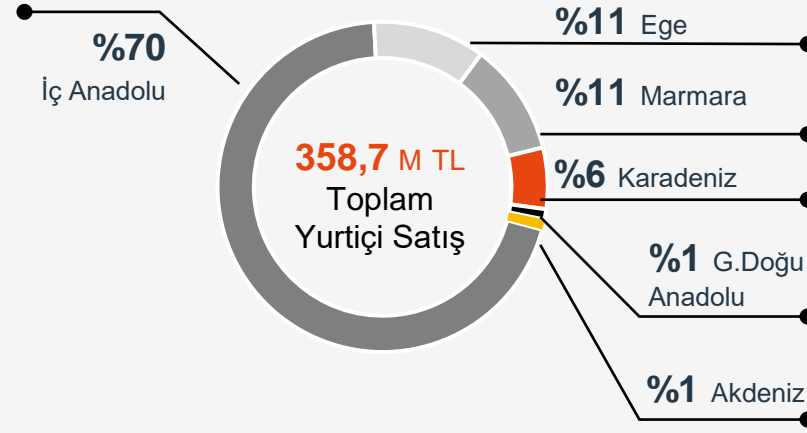
Satışların Ürün Bazında Dağılımı (30.09.2020 itibariyle)



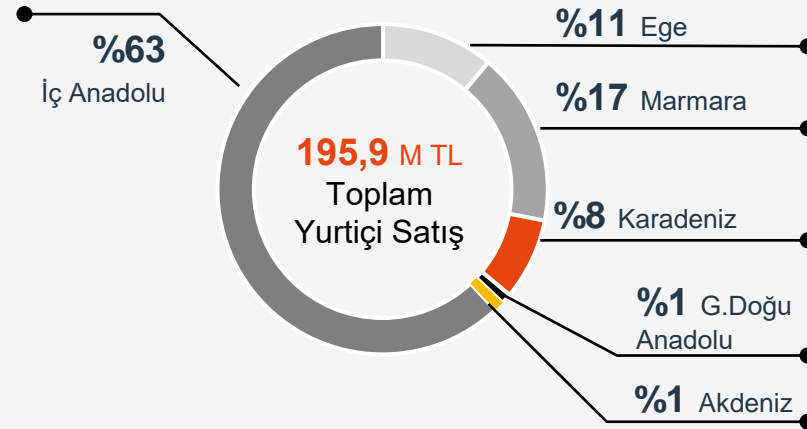
Yurtiçi Satış Dağılımı

Türkiye'nin 7 bölgesinde,
ağırlıklı İç Anadolu
Bölgesi'ne satışlar

Bölgelere Göre Yurtiçi Satış Dağılımı (30.09.2021 itibariyle)



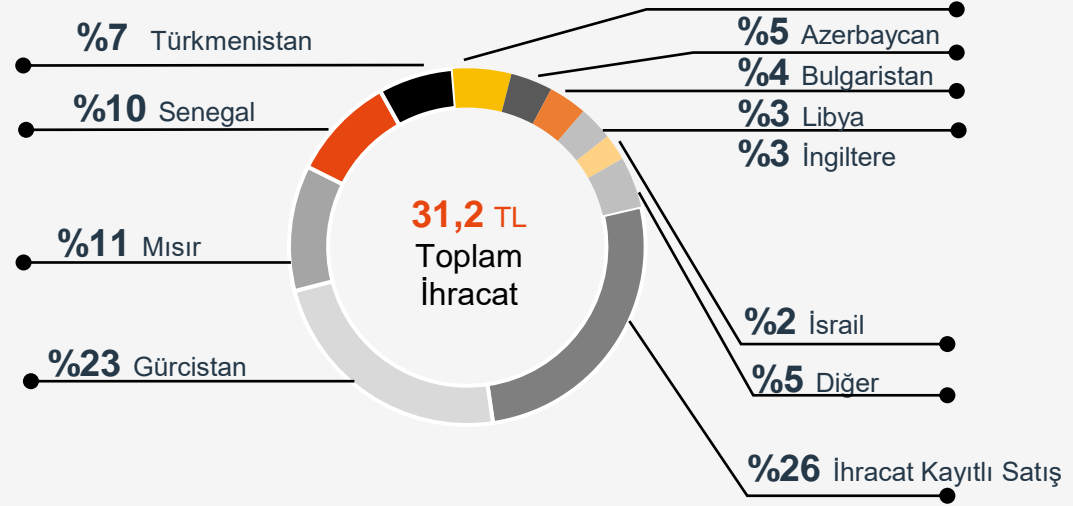
Bölgelere Göre Yurtiçi Satış Dağılımı (30.09.2020 itibariyle)



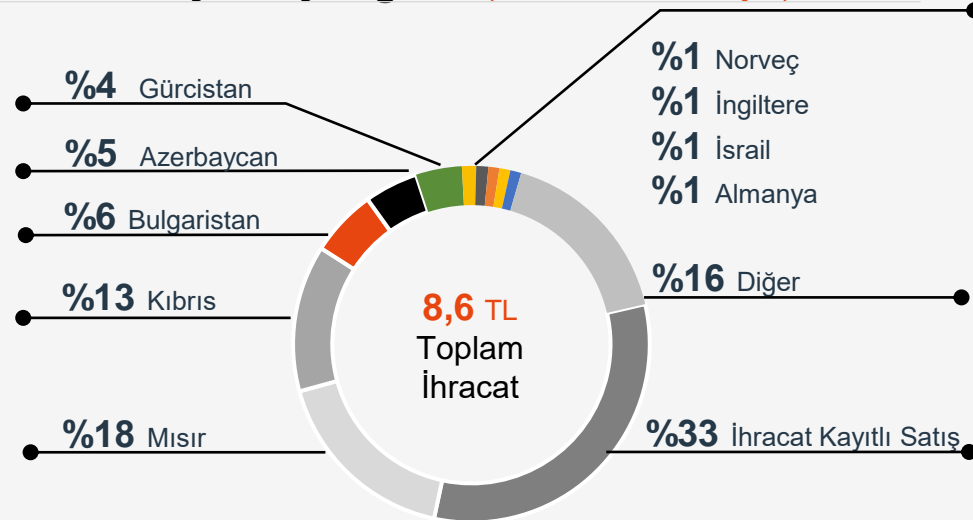
Yurtdışı Satış Dağılımı

Yurt dışı pazarlama ve satış faaliyetleri
Şirket bünyesindeki
Satış Departmanı altında Dış Ticaret fonksiyonu tarafından yürütülmektedir.

Ülkelere Göre Yurtdışı Satış Dağılımı (30.09.2021 itibariyle)



Ülkelere Göre Yurtdışı Satış Dağılımı (30.09.2020 itibariyle)



Kazakistan Faaliyetleri

Kazakistan Almaty
Sanayi Bölgesi'nde

36 dönüm

altyapısı hazır arazi üzerine

Taş yünü ve poliüretan dolgu
sandviç panel üretim tesisi kurulacak



Mevcut durum

2021 yılının ikinci yarısında
Almaty'de kurulmuş
olan firmaya %50
sermaye payı
ile ortak olundu

Projeye arazi
tahsisi yapıldı

Hedef

2023 yılında üretimin başlaması

650.000 m²

tek vardiya taşıyıcı panel

1.250.000 m²

tek vardiya poliüretan panel



Kalite Standartları ve Üye Olunan Dernekler

Global ölçekte geçerli
FM kalite belgeli ürünler



Kalite Standartları



Dernekler



Sektör Bilgileri: Dünya

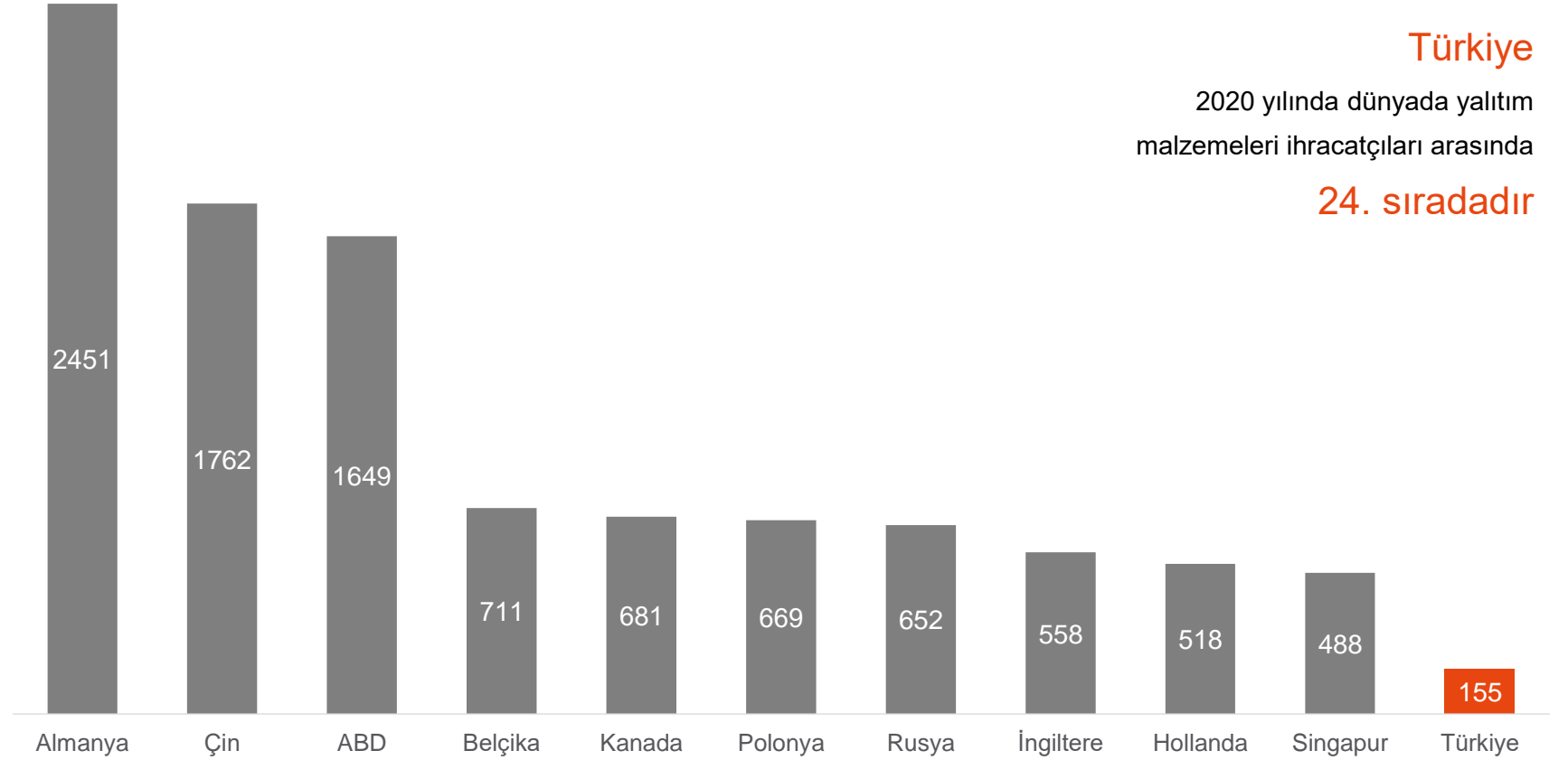
2020 yılı toplam global sandviç panel pazar büyüklüğü **1,45 milyar USD**

2020 – 2028 Beklentisi **%9,6 YBBO***

2027 yılı tahmini pazar büyüklüğü **2,75 milyar USD**



Dünyada 2020 Yılı Yalıtım Malzemeleri İhracatçıları Sıralaması (M USD)



* Yıllık bileşik büyüme oranı

Kaynak: <https://www.verifiedmarketresearch.com/product/sandwich-panels-market/>

Sektör Bilgileri: Türkiye

2020'de 2019'a göre

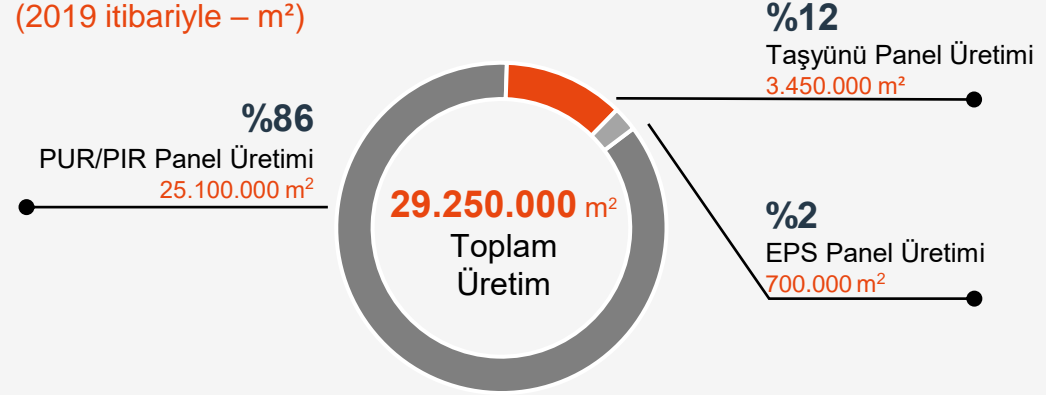
EPS Panel Üretiminde
%14 ↑

PUR/PIR Panel Üretiminde
%17 ↑

Toplam Panel Üretiminde
%14 ↑

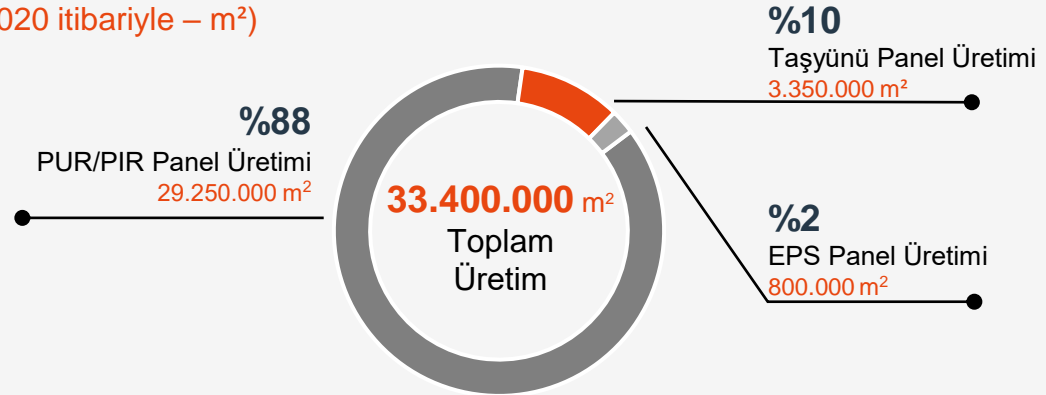
Cephe ve Çatı Isı Yalıtım Dolgulu Sandviç Panel Pazarı Üretimi

(2019 itibariyle – m²)



Cephe ve Çatı Isı Yalıtım Dolgulu Sandviç Panel Pazarı Üretimi

(2020 itibariyle – m²)



03

Finansallar

398,1 M TL
Toplam Varlıklar*

393,2 M TL
Net Hasılat*

%14
FAVÖK Marjı*

* 30.09.2021 itibariyle

Özet Finansal Tablolar

İhracatın toplam gelir içindeki payının artmasıyla
karlılıkta artış

Katma değerli ürünlerin gelirdeki payının artışıyla beraber
karlılıkta artış

M TL	2018	2019	2020	2020/9A	2021/9A
Hasılat	226,0	218,2	316,0	209,5	393,2
Brüt Kar	26,3	25,2	39,6	23,8	66,2
Brüt Kar Marjı	%11,6	%11,5	%12,6	%11,3	%16,8
Esas Faaliyet Karı	7,4	11,9	27,4	10,9	47,5
FAVÖK	21,1	17,5	30,8	15,3	57,8
FAVÖK Marjı	%9,3	%8,0	%9,7	%8,2	%14,7
Net Kar	0,4	2,7	14,2	3,2	36,5
Net Kar Marjı	0,2%	1,2%	4,5%	1,5%	9,3%

M TL	2018	2019	2020	2021/9A
Nakit Benzerleri	10,1	17,9	32,2	45,7
Dönen Varlıklar	111,5	126,4	231,3	313,6
Duran Varlıklar	39,7	48,1	66,8	84,5
Toplam Varlıklar	151,2	174,5	298,1	398,1
Kısa Vadeli Fin. Borçlanmalar	42,1	28,9	53,5	46,9
Ticari Borçlar	46,9	65,6	87,0	126,2
Uzun Vadeli Fin. Borçlanmalar	12,4	22,3	18,4	16,5
Toplam Yükümlülükler	117,3	137,1	240,2	275,6
Ödenmiş Sermaye	30,2	31,1	40,5	57,5
Toplam Özkaynaklar	33,9	37,4	57,8	122,4

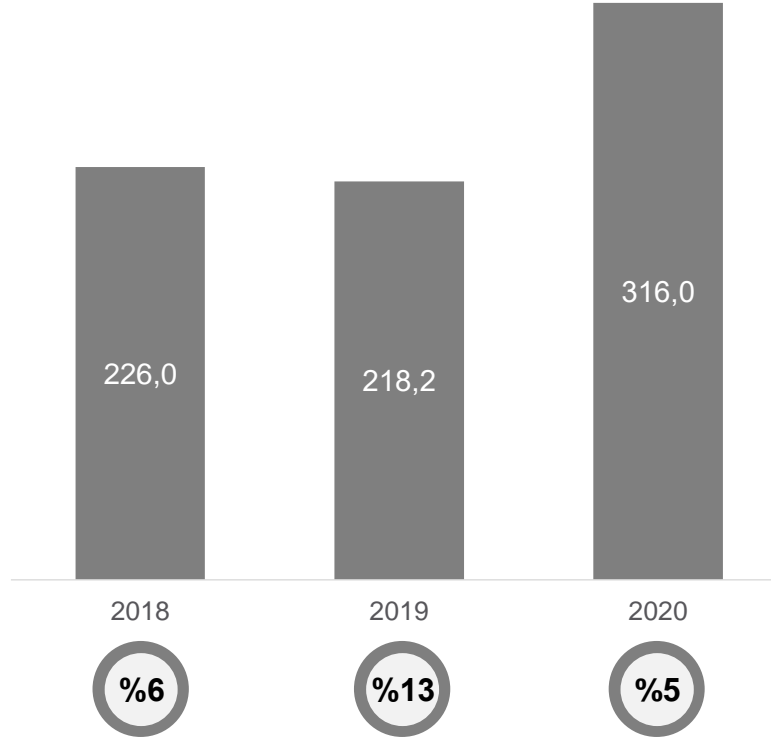
Hasılat Gelişimi

Satışlardaki
güçlü
büyüme trendi

Yıllık Gelişim (M TL)

2018 – 2020 YBBO

%18,3 ↑

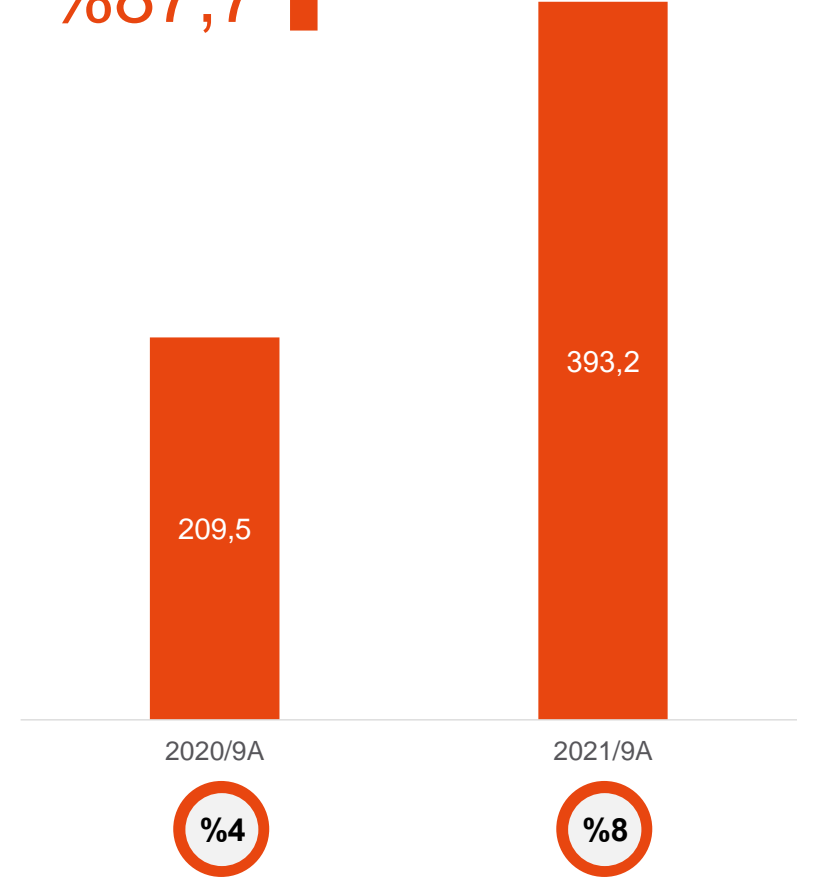


○ İhracatın payı

9 Aylık Gelişim (M TL)

2021/9A – 2020/9A

%87,7 ↑

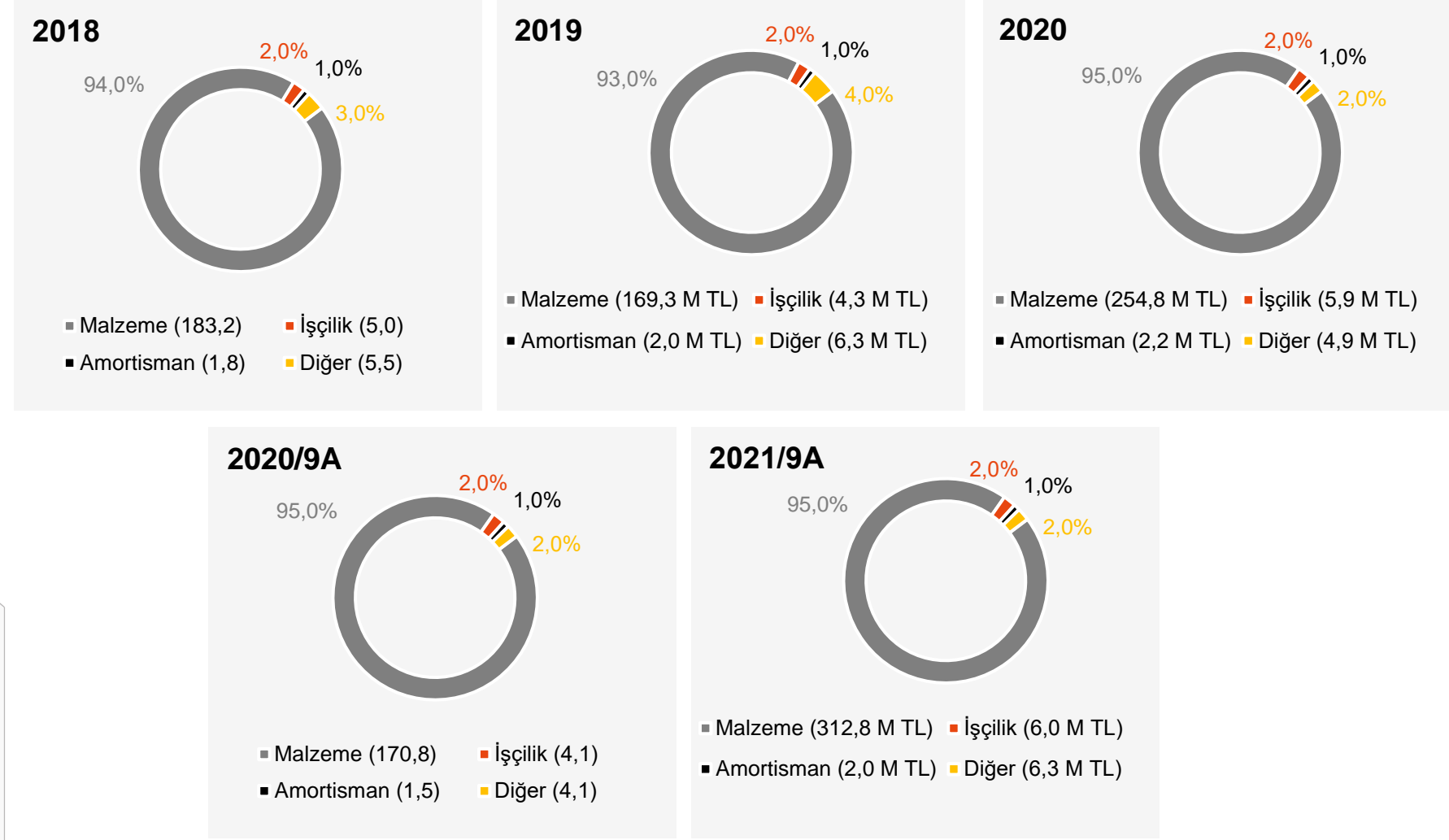


○ İhracatın payı

SMM Yapısı

SMM'nin büyük çoğunluğu **malzeme giderlerinden** oluşmakta

PanelSan'ın Ürettiği Ürünlerin SMM Dağılımı (M TL)



Karlılık Gelişimi

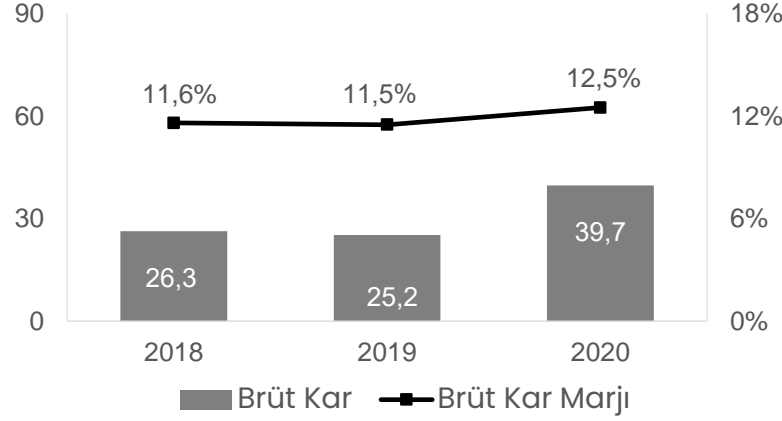
2018 – 2020 YBBO

Brüt Kar %22,9↑
FAVÖK %20,8↑

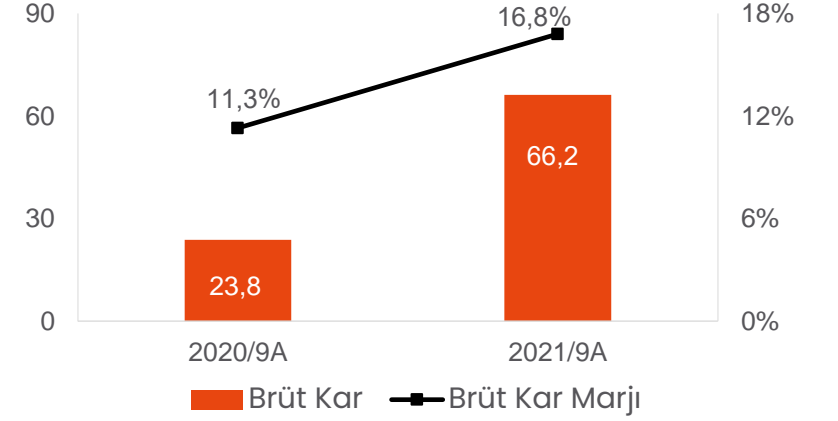
2021/9A – 2020/9A

Brüt Kar %178,2↑
FAVÖK %277,8↑

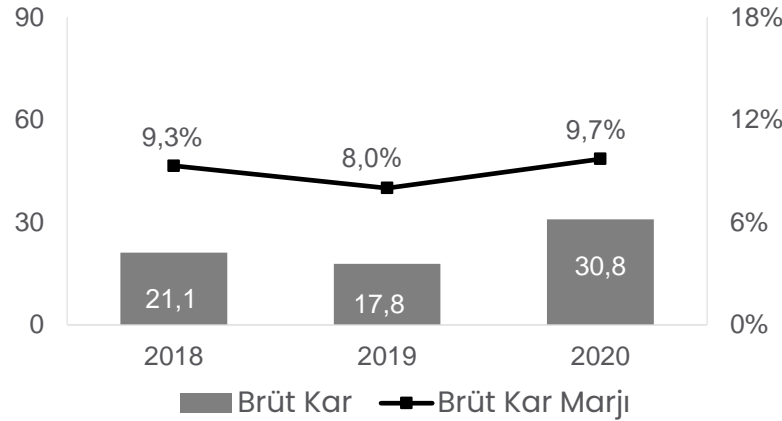
Brüt Kar Yıllık Gelişim (M TL)



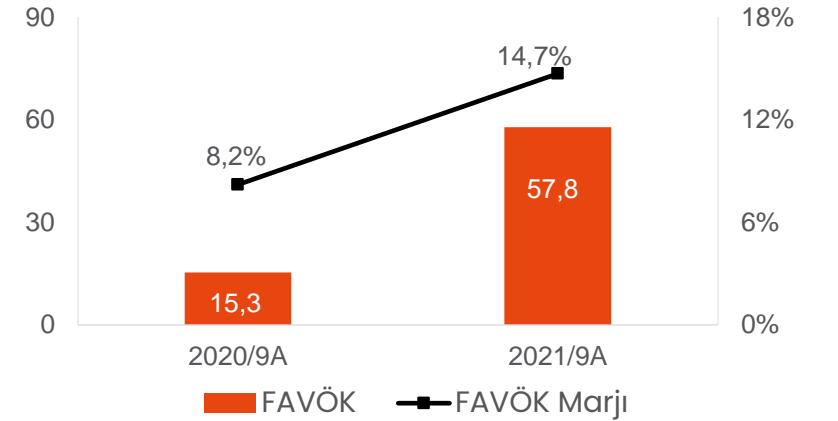
Brüt Kar 9 Aylık Gelişim (M TL)



FAVÖK Yıllık Gelişim (M TL)



FAVÖK 9 Aylık Gelişim (M TL)



Net Kar Köprü Grafiği

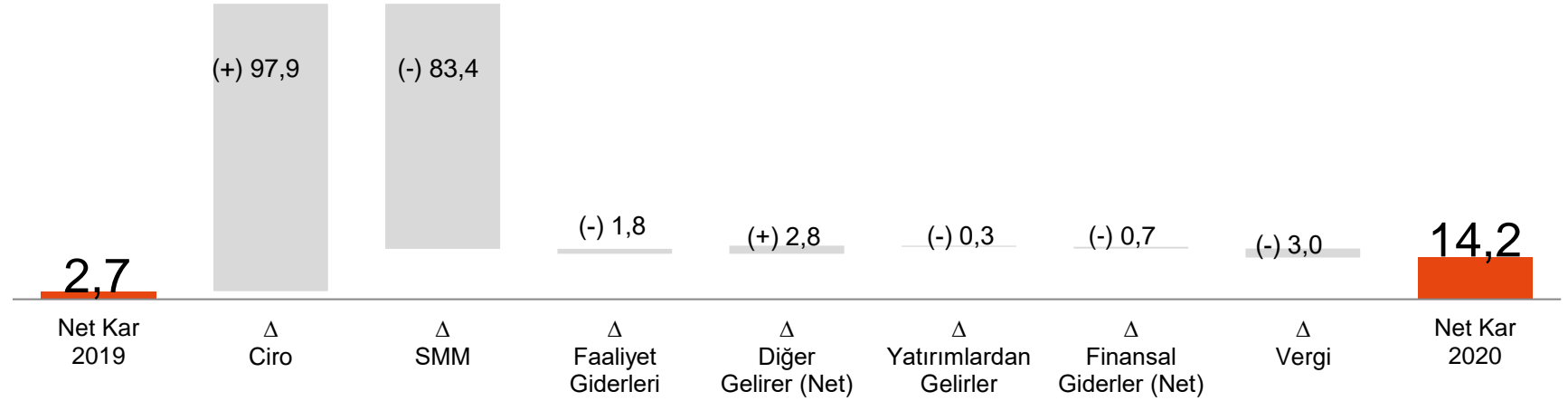
2019 – 2020

Net Kar
5x ↑

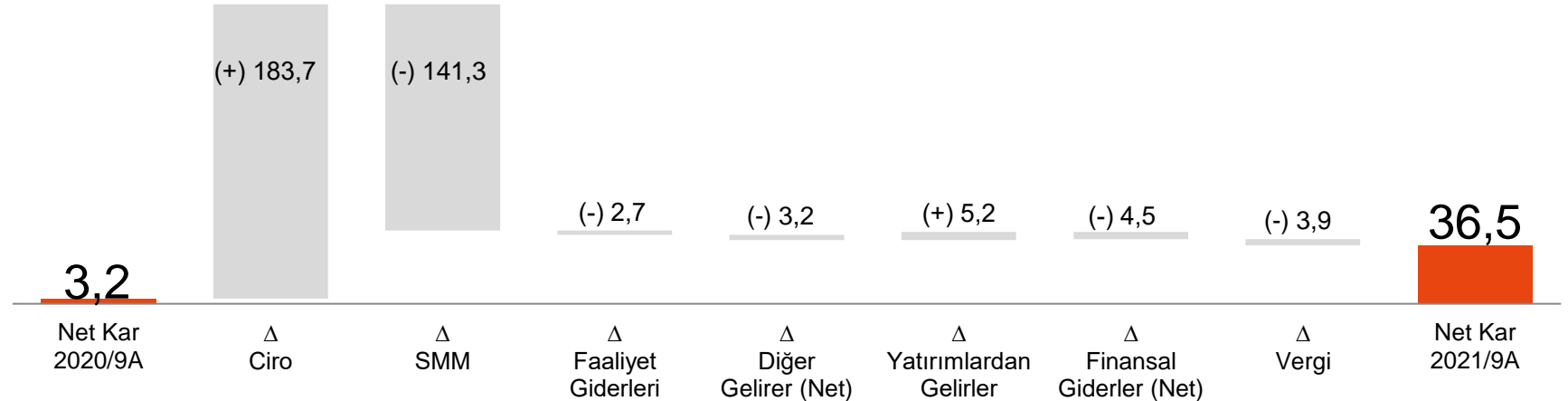
2021/9A – 2020/9A

Net Kar
11x ↑

2019 – 2020 Net Kar (M TL)



09/20 – 09/21 Net Kar (M TL)



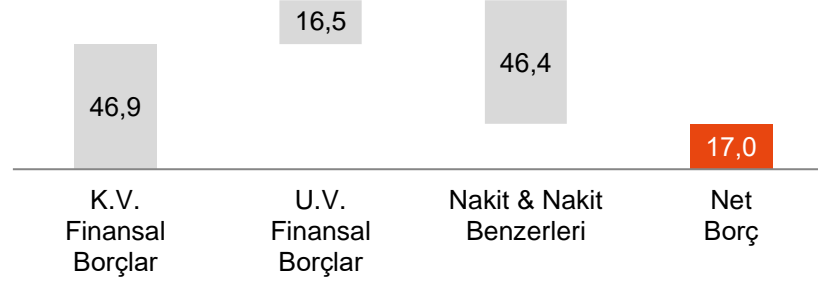
Borç Profili

17,0 M TL
Net Borç

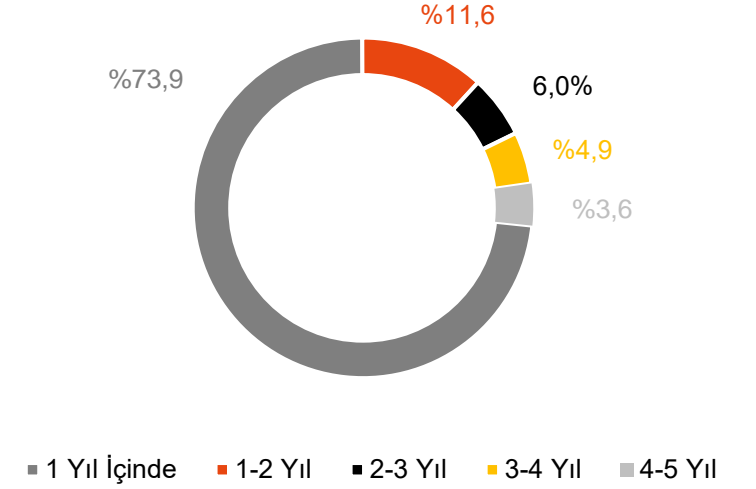
57,8 M TL
FAVÖK

Düşük Borçluluk

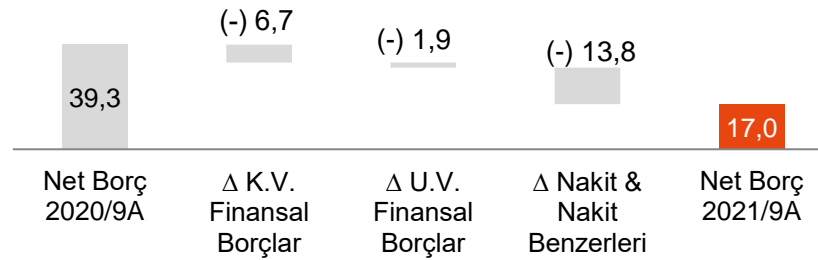
2021/9A İtibariyle Borç Profili (M TL)



2021/9A İtibariyle Vade Dağılımı (M TL)



Net Borç Değişimi 2021/9A – 2020/9A (M TL)

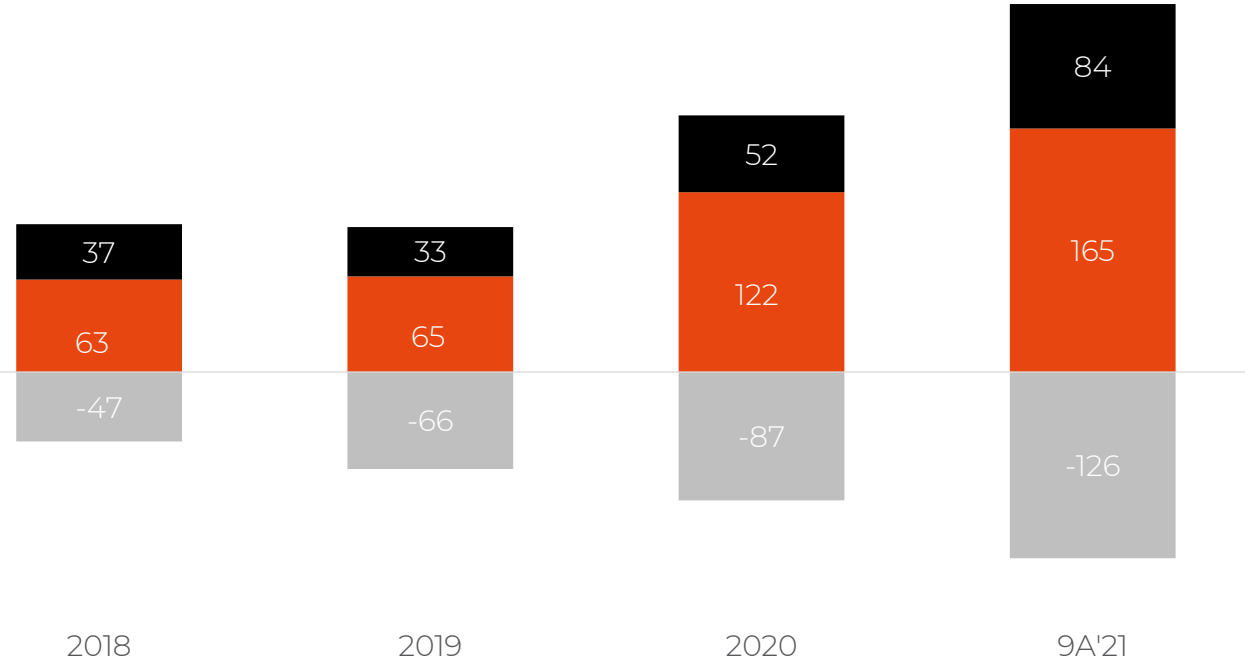
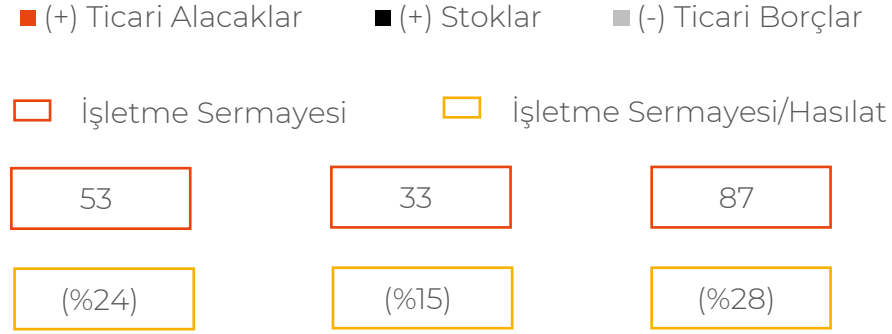


Operasyonel İşletme Sermayesi

2021/9A itibariyle

123 M TL
İşletme Sermayesi

Operasyonel İşletme Sermayesi (M TL)



Yabancı Para Pozisyonu

2021/9A itibariyle

Pozitif Gelişim ve
Net Yabancı Para
Uzun Pozisyon

(M TL)	Varlıklar	Yükümlülükler
31.12.2018	23,3	48,8

Net Pozisyon (M TL)
(25,5)

(M TL)	Varlıklar	Yükümlülükler
31.12.2019	37,3	56,4

Net Pozisyon (M TL)
(19,1)

(M TL)	Varlıklar	Yükümlülükler
31.12.2020	57,4	68,8

Net Pozisyon (M TL)
(11,4)

(M TL)	Varlıklar	Yükümlülükler
30.09.2021	119,8	109,2

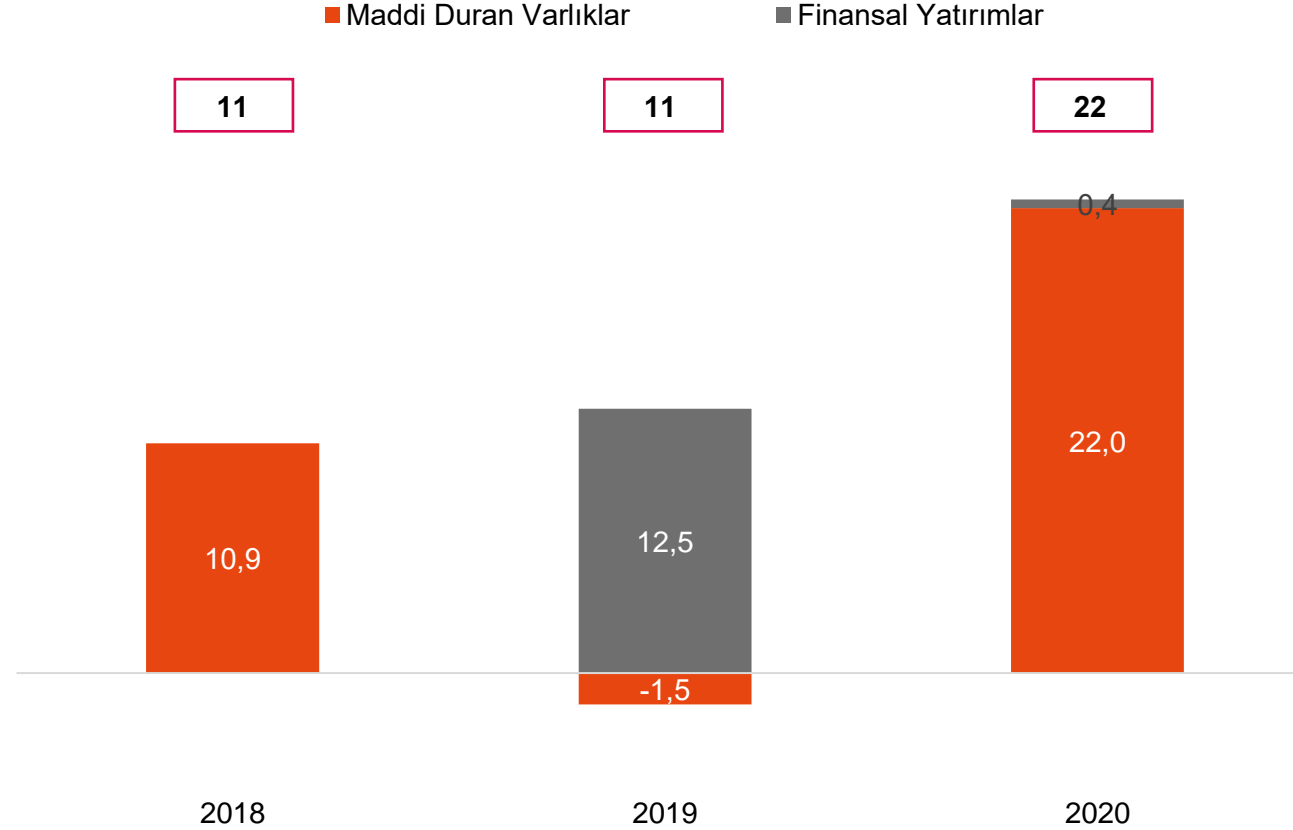
Net Pozisyon (M TL)
10,6

Yatırım Harcamaları

Halka arz gelirlerinin
%50-55'inin

**Yurtiçi Üretim
Kapasitesinin Artırılması
İçin İlave Makine Alınması
ve Fabrika İnşaatının
Yapılması** için kullanılması
planlanmaktadır

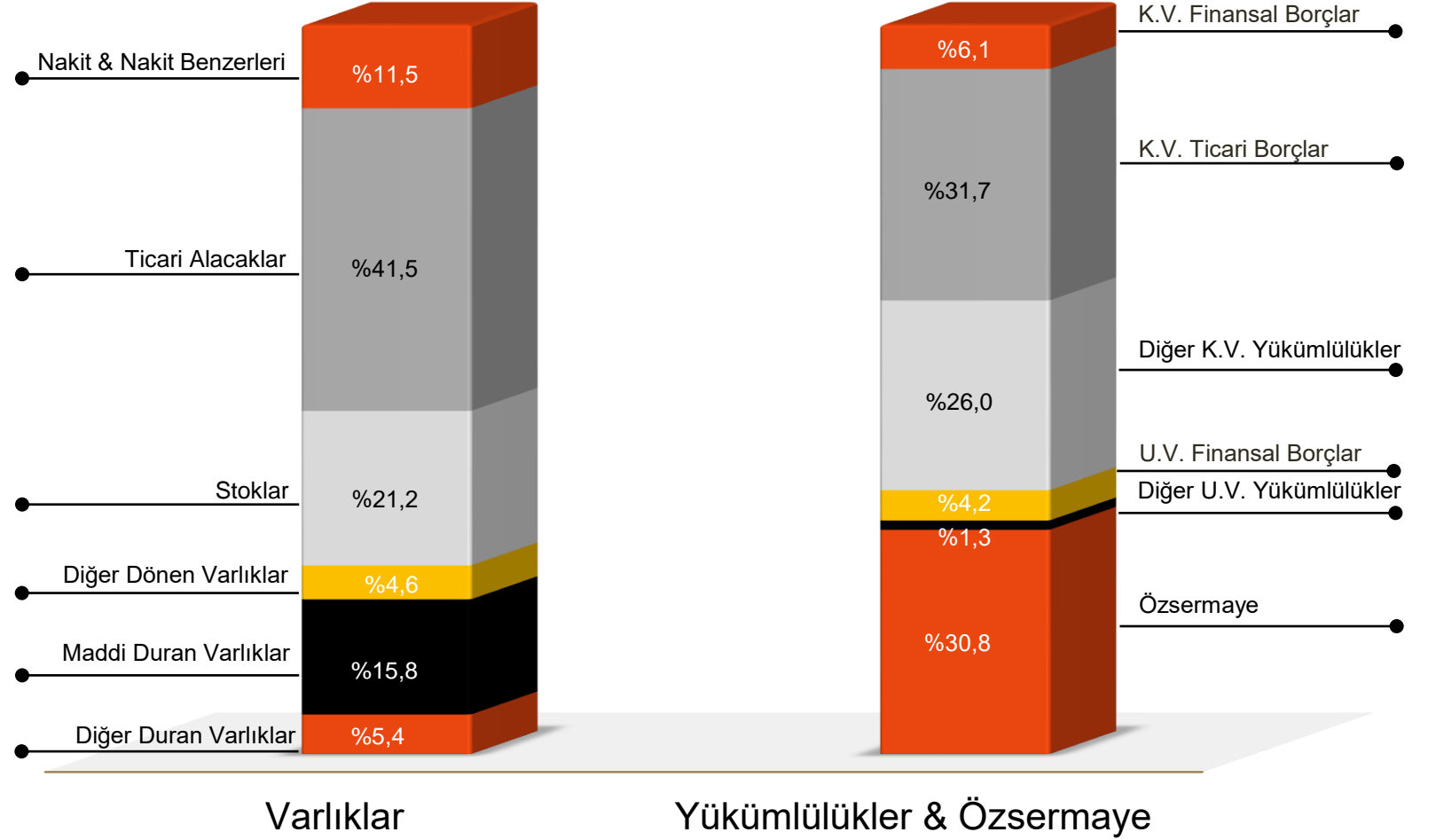
Yıllar İtibariyle Maddi Duran Varlık Alımları ile UV Finansal Yatırım Tutarları (M TL)



Bilanço Dağılımı

2021/9A itibariyle

398 M TL
Bilanço Büyüklüğü



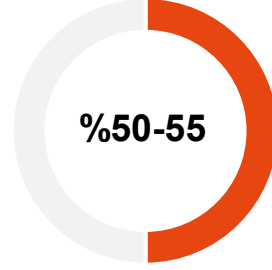
04

Neden Halka Arz?

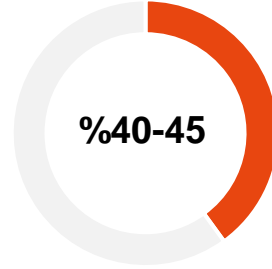
Planlanan yatırımların tamamlanması ve yurtiçi – yurtdışı pazar paylarının artırılması amacıyla halka arz planlanmakta

Halka Arzdan Gelecek Kaynakların Kullanımı

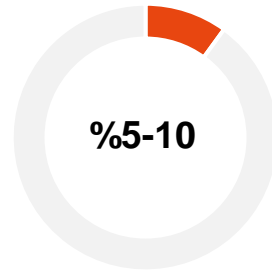
Kapasitenin artırılması sayesinde faaliyetlerin, satışların ve kar marjlarının artırılarak sürdürülebilirliği sağlanacak



Yurtiçi Üretim Kapasitesinin Artırılması İçin İlave Makine Alınması ve Fabrika İnşaatının Yapılması
(İlave Ankara Yatırımı)



İşletme sermayesi ihtiyaçlarının karşılanması
(Verimli Stok Yönetim Politikasının Güçlendirilerek Devamı)



Finansal Borçların Ödenmesi

Ankara – Polatlı Fabrikası Yatırımı

Yeni yatırım sayesinde
Şirketin üretim kapasitesinin
tek vardiyada asgari
olarak %50 oranında
artırılması planlanmakta

Yatırımın İçeriği

Ankara Polatlı'daki üretim tesisinde İtalyan veya Güney Kore menşeli Taş yünü/Poliüretan Kombi Sandviç Panel Hattı ve ilave çeşitli ek makine yatırımı planlanmakta

Tek Vardiya Üretim Kapasitesi:

- 650.000m² Taş yünü Panel
- 1.250.000m² Poliüretan Panel

Hedef

2022 yılında

Makina & ekipman siparişlerinin verilmesi

Mevcut fabrikanın yanına 5.000 m² kapalı ve 5.000 m² açık alanda kurulu ilave fabrika inşaatına başlanması

2023 yılının ilk yarısında

İlave fabrika inşaatının tamamlanması

Makina & ekipman teslimatların yapılarak üretime başlanması

Strateji

**Sektörün
vizyon lideri**
olma stratejisini
güçlendirmek

Sektörün borsada işlem gören tek markası olarak, "sektörün vizyon lideri" olmak

Kurumsal yapının ve değerlerin daha da gelişmesini sağlamak.

Karlılığın ve sürdürülebilir büyümenin artmasını sağlamak.

Kaizen ve 5S Kalite Yönetim Sistemleri ile üretimde toplam kalite anlayışını daha da ileriye taşımak.

ARGE faaliyetleri ile inovatif ve katma değerli ürünler geliştirerek ürün yelpazesini genişletmek.

Yurtiçi ve yurtdışı yeni üretim hattı yatırımlarıyla ulusal ve uluslararası stratejik pazarlara daha yakın olmak

Güçlü finansal yapıyı markanın tüm paydaşları için daha da büyütmek.

Dijital gelişim ve kurumsal kaynak yönetimi ile markanın değerini artırmak.

Fırsatlar & Avantajlar

Yurt dışında hayata geçecek üretim hattıyla
daha geniş pazarlara ulaşma olanağı



Fırsatlar

- Sektörün borsada işlem gören tek firması olmak
- İhracattaki payını daha da artırma potansiyeli
- AR-GE faaliyetleri ile ürün gamının daha da büyüme ve niteliksel gelişme potansiyeli
- Düşük borçluluk ve güçlü finansal yapı.
- Yurt dışında hayata geçecek üretim hattıyla daha geniş pazarlara ulaşma olanağı
- Ürün fiyatlarının döviz cinsinden belirlenme imkanı



Sektör ve Üretim Avantajları

- Çeyrek asra yaklaşan marka mirası ve kültürü
- Mevcut geniş ve inovatif ürün portföyü ile AR-GE faaliyetleri neticesinde ürün yelpazesini genişletme potansiyeli
- Ulusal ve uluslararası markalardan oluşan referanslar
- Optimum genel gider ve işçilik maliyeti

Halka Arz Detayları

19,25 M TL (Ek satış
hariç)

17,5 M TL Sermaye Artırımı

75,0 M TL

Halka Arz Sonrası Sermaye

Şirket	Panelсан Çatı Cephe Sistemleri Sanayi ve Ticaret A.Ş.
Talep Toplama Yöntemi	Sabit Fiyatla Talep Toplama ve Satış
Halka Arz Şekli	% 91 Sermaye Artırımı → 17.500.000 TL nominal % 9 Ortak Satışı → 1.750.000 TL nominal
Ek Satış Hakkı	1.750.000 TL (ortak satışı)
Halka Arz Sonrası Sermaye	75.000.000 TL
Lider	Gedik Yatırım Menkul Değerler A.Ş.
Aracılık Yöntemi	En İyi Gayret Aracılığı
Halka Açıklık Oranı (Ek Satış Hariç/Dahil)	%25,67 / %28,00
Tahsisat Tutar ve Oranları	Yurt İçi Bireysel Yatırımcı → 9.625.000 TL nominal (%50) Yurt İçi Kurumsal Yatırımcı → 7.700.00 TL nominal (%40) Yurt Dışı Kurumsal Yatırımcı → 1.925.000 TL nominal (%10)
Fiyat İstikrarı	30 gün süre ile planlanmaktadır.
Satmama Taahhüdü	1 yıl
Temettü Politikası	Şirket dağıtılabılır karın en az %20'sini nakit kar payı olarak dağıtmayı hedeflemektedir
Tahmini Halka Arz Tarihleri	
BİST İşlem Kodu	PNLSN



Teşekkürler

Daha fazla bilgi için

info@panelsan.com adresine e-posta gönderebilir veya

(+90 312 342 03 82) numaralı telefonda arayabilirsiniz