

**EKİM 2022**

# Bir Bakışta Panelsan

Çatı ve cephe için  
PUR – PIR, mineral yün ve  
EPS dolgulu\* yalıtımlı  
sandviç paneller

ile

EPS yalıtım levhaları,  
özel ölçü blok ve  
enjeksiyon kalıp  
ürünleri



## 2004 Kuruluş

Ankara Polatlı Organize Sanayi Bölgesi'nde 61.540 m<sup>2</sup> toplam fabrika alanı içinde 21.530 m<sup>2</sup> kapalı alana sahip üretim tesisleri ile İstanbul ve İzmir'de irtibat ofisleri

Isı yalıtımı, hava geçirimsizliği, hijyen, terleme, güvenlik, estetik, yangına dayanıklılık gibi tüm ihtiyaçlara cevap verecek profil ve ürün gamına sahip



Asya, Avrupa ve Afrika kıtasında 30'dan fazla ülkeye

## ihracat

Yurtiçi ve Yurtdışında **Büyüme Stratejisi**

Globalde geçerli

## FM Global Sertifikalı ve TSE

Uygunluk Beyanına Sahip Ürün Gamı

## Katma Değerli Ürünlerle

Sürekli Verimlilik Artışı

2016'dan beri aralıksız

## ISO İkinci 500 listesinde

2021 Yılında 61 sıra yükselerek

## 315.sırada

30.09.2022 itibariyle\*\*

829,1 M TL

Hasılat

%111

Büyüme

127,1 M TL

FAVÖK

%120

Büyüme

%15,3

FAVÖK Marjı

127,6 M TL

Net Kar

%250

Büyüme

PUR: Poliüretan/ Polyurethane, PIR: Poliizosiyanurat/ Polyisocyanurate, EPS: Genleştirilmiş Polistiren / Expanded Polystyrene ve MW: Mineral Yün, Taşyünü / Mineral Wool, GW: Camyünü / Glass Wool

\*\* Karşılaştırmalar önceki yılın aynı dönemiyle yapılmıştır

# Tarihçe

## 2004 – Kuruluş

Polatlı Organize Sanayi Bölgesinde kurulan üretim tesisi

- 7.500 m<sup>2</sup> Açık Alan
- 2.500 m<sup>2</sup> Kapalı Alan

## 2022 – Bugün

- 61.540 m<sup>2</sup> Açık Alan
- 21.530 m<sup>2</sup> Kapalı Alan

### 2005

- Sandviç Panel Üretim Kapasitesi: 1.250.000 m<sup>2</sup>/yıl
- EPS Üretim Kapasitesi: 120.000 m<sup>3</sup>/yıl

### 2008 – 2009

- EPS Üretim Kapasitesi: 320.000 m<sup>3</sup>/yıl

### 2012 – 2013

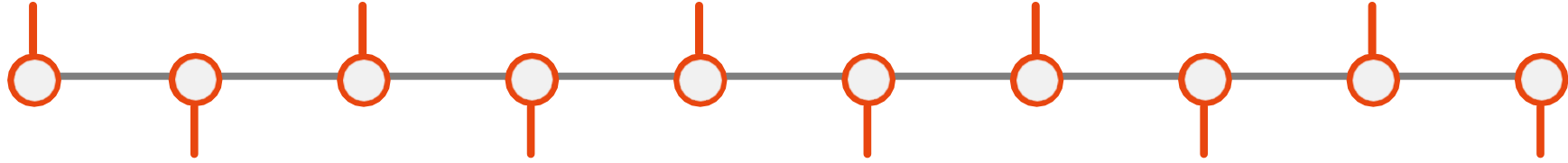
- EPS Üretim Kapasitesi: 620.000 m<sup>3</sup>/yıl
- Personel Sayısı: 120

### 2016

- Kapalı Alan: 20.000 m<sup>2</sup>
- Açık Alan: 53.000 m<sup>2</sup>

### 2019 – 2020

- 1,2 mw GES Çatı Santral kurulumu
- Aktif Toplamı: 298.055.682 TL
- Personel Sayısı: 129



### 2006 – 2007

- EPS Üretim Kapasitesi: 240.000 m<sup>3</sup>/yıl

### 2010 – 2011

- Sandviç Panel Üretim Kapasitesi: 1.750.000 m<sup>2</sup>/yıl

### 2014 – 2015

- Ek yatırımlar ile Sandviç Panel Üretim Kapasitesi: 6.000.000 m<sup>2</sup>/yıl
- Personel Sayısı: 127

### 2017 – 2018

- Kapalı Alan: 21.530 m<sup>2</sup>
- Açık Alan: 56.358 m<sup>2</sup>
- Aktif Toplamı: 151.209.641 TL
- Personel Sayısı: 124

### 2021

- Aktif toplam: 398.063.910 TL
- Sandviç Panel Üretim Kapasitesi: 6.000.000 m<sup>2</sup>/yıl
- EPS Üretim Kapasitesi: 620.000 m<sup>3</sup>/yıl
- Personel Sayısı: 159

# Üretim Tesisleri Ofisler ve AR-GE Merkezi

61.540 m<sup>2</sup>

Toplam Fabrika Alanı

21.530 m<sup>2</sup>

Toplam Kapalı Alan\*

40.010 m<sup>2</sup>

Toplam Depo Alanı

\*Devam eden 5.000 m<sup>2</sup> yeni fabrika inşaatı sonrası 26.530 m<sup>2</sup> kapalı alana ulaşılacaktır.



## AR-GE Merkezi

2017 yılında 4 kişi ile departmanlaşarak başlayan Ar-Ge çalışmaları bugün 23 kişilik bir ekiple yeni ürün, proses ve süreç geliştirme çalışmalarına devam etmektedir.

240 m<sup>2</sup>

Toplam Alan

120 m<sup>2</sup>

Ofis Alanları

120 m<sup>2</sup>

Prototip Laboratuvar Alanı

7 adet

Tamamlanan Proje



# Ürünler: Cephe Panelleri

Sandviç cephe panelleriyle yapılara hem estetik, hem de teknik açıdan yeni çözümler sunulmakta.

Yangına dayanıklı sandviç cephe panelleri; alışveriş merkezleri, fabrikalar, sanayi tesisleri gibi birçok alanda kullanılmakta.

## PUR / PIR Dolgulu

- Sinus Formlu Gizli Vidalı Panel
- Yarı Sinus Formlu Gizli Vidalı Panel
- Matrix Serisi Gizli Vidalı Panel
- Gizli Vidalı Panel
- Dıştan Vidalı Panel
- Soğuk Oda Paneli

## Taşyünü Dolgulu

- Gizli Vidalı Panel
- Dıştan Vidalı Panel
- Akustik Paneli

## EPS Dolgulu

- Gizli Vidalı Panel
- Dıştan Vidalı Panel



# Ürünler: Çatı Panelleri

Türkiye'de ilk ve ödüllü olan FM belgeli gizli vidalı çatı panelleriyle endüstriyel yapıların çatı kaplamalarında özel çözümler sunmakta.

## PUR / PIR Dolgulu

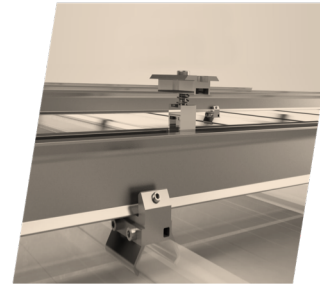
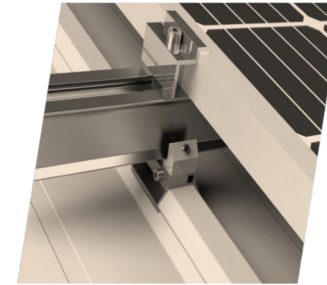
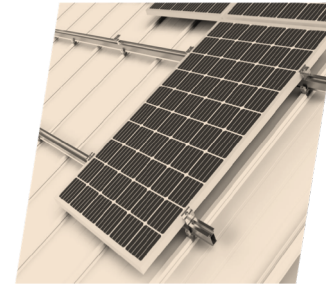
- Gizli Vidalı 3-4 Hadveli Panel
- 3-5 Hadveli Panel
- Membranlı Panel
- Kraft Kağıtlı Panel
- CTP Panel

## Taşyünü Dolgulu

- 5 Hadveli Panel
- Membranlı Panel
- Akustik Paneli

## EPS Dolgulu

- 5 Hadveli Panel
- CTP Panel



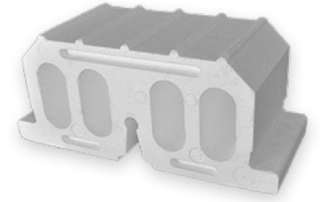
# Ürünler: EPS Ürünler – Yalıtım Grubu

**%100 geri dönüşümlü**  
bir malzeme olan EPS, diğer yalıtım  
malzemelerine kıyasla  
**%20 daha fazla**  
**verimlilik sağlar.**

Ekonomik ve fonksiyonel bir ürün  
olan EPS, kullanım sahasına göre  
istenilen şekilde, ihtiyaca yönelik  
üretilecek binalara yenilikçi yalıtım  
çözümleri üretir.



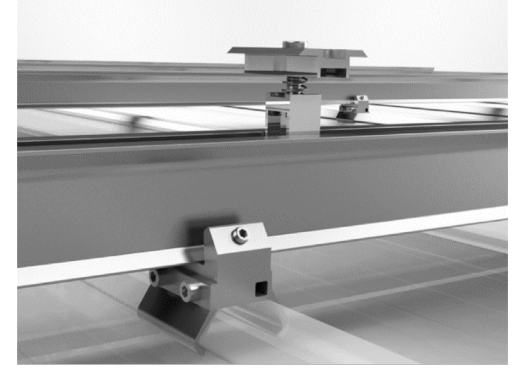
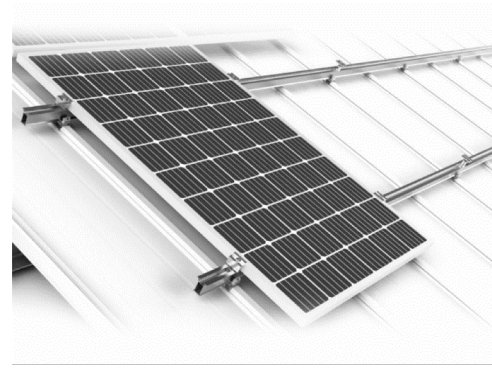
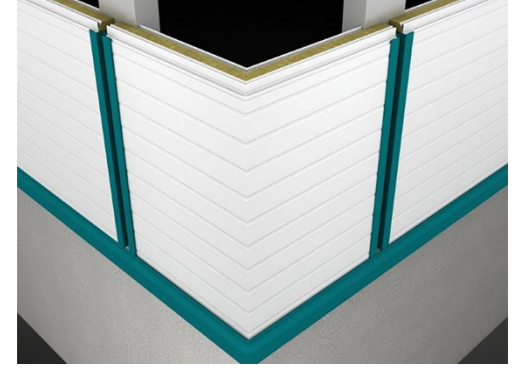
- PANPOR Beyaz
- PANPOR Karbonlu
- PANBOARD
- EPS Blok
- PANDECK 1
- PANDECK 2
- PANPALET
- PANBOX
- DECOPA
- GEOFOAM
- Enjeksiyon Ürünler



# Ürünler: Tamamlayıcı Ürünler

Solar sistemi için özel bağlantı aparatları, fotovoltaik bağlantı, montaj aparatı, köşe panelleri, sistem detayları ve mantolama, ısı levhalarıyla yapılar için akıllı çözümler sunmakta.

- Özel Bağlantı Aparatı
- Sistem Detayları
- Polikarbon Levha
- Köşe Paneli PUR - PIR Yalıtımlı
- Köşe Paneli Taşyünü Yalıtımlı





# Satış Kanalları

350'den fazla müşteriye dört farklı kanaldan olmak üzere doğrudan ve çözüm ortakları aracılığıyla satış



## Yatırımcılar (Müteşebbisler)

Yatırım kararı alan kamu veya özel şirketlerin kendileri için kuracağı fabrika, tesis, depolama alanı, vb. endüstriyel projeler ile hastane, alışveriş merkezi, enerji santrali vb projeler için yapılan üretim ve satışlardan oluşmaktadır.

Ağırlıklı olarak sandviç panel satışları yapılmaktadır.



## Çözüm Ortağı Satışları

Yatırım kararı alan kamu veya özel şirketlerin kendileri için kuracağı fabrika, tesis, depolama alanı, vb. endüstriyel projeler ile hastane, alışveriş merkezi, enerji santrali vb projeler için yapılan üretim ve satışlardan oluşmaktadır.

Ağırlıklı olarak sandviç panel satışları yapılmaktadır.



## Yüklenici Firmalar

Kamu veya özel endüstriyel projeleri gerçekleştirecek yüklenici firmaların üstlendiği projelerin ihtiyaçları doğrultusunda yapılan üretim ve satışlardan oluşmaktadır.

Ağırlıklı olarak sandviç panel satışları yapılmaktadır.



## Prefabrik ve Soğuk Hava Deposu Üretimi

Yapan ülke genelindeki firmaların üstlendiği projelerin ihtiyaçları doğrultusunda yapılan üretim ve satışlardan oluşmaktadır.

Ağırlıklı olarak sandviç panel satışları yapılmaktadır.

# Özet Finansal Tablolar

- Miktersal büyüme
- Katma değerli ürünlerin gelirdeki payının artışı
- Ortalama sabit maliyetlerdeki düşüş
- Stok yönetimi
- Yurtiçi ve yurtdışı satış kanal çeşitliliği
- Güçlü özkaynak ve finansal yapı ile gelen

## KARLILIKTA ARTIŞ

M TL	2019	2020	2021	2021/9A	2022/9A
Hasılat	218,2	316,0	605,4	393,2	829,1
Brüt Kar	25,2	39,6	115,1	66,2	148,7
Brüt Kar Marjı	%11,5	%12,6	%19,0	%16,8	%17,9
Esas Faaliyet Karı	11,9	27,4	80,0	47,5	108,7
FAVÖK	17,5	30,8	101,7	57,8	127,1
<b>FAVÖK Marjı</b>	<b>%8,0</b>	<b>%9,7</b>	<b>%16,8</b>	<b>%14,7</b>	<b>%15,3</b>
<b>Net Kar</b>	<b>2,7</b>	<b>14,2</b>	<b>65,6</b>	<b>36,5</b>	<b>127,6</b>
Net Kar Marjı	1,2%	4,5%	10,8%	9,3%	15,4%

M TL	2019	2020	2021	2022/9A
Nakit Benzerleri + Finansal Yatırımlar	17,9	32,7	107,7	298,4
<b>Dönen Varlıklar</b>	<b>126,4</b>	<b>231,3</b>	<b>461,3</b>	<b>907,1</b>
<b>Duran Varlıklar</b>	<b>48,1</b>	<b>66,8</b>	<b>98,1</b>	<b>125,8</b>
<b>Toplam Varlıklar</b>	<b>174,5</b>	<b>298,1</b>	<b>559,4</b>	<b>1.032,9</b>
Kısa Vadeli Fin. Borçlanmalar	28,9	53,5	37,8	23,6
Ticari Borçlar	65,6	87,0	221,3	321,5
Uzun Vadeli Fin. Borçlanmalar	22,3	18,4	17,4	24,6
<b>Toplam Yükümlülükler</b>	<b>137,1</b>	<b>240,2</b>	<b>408,1</b>	<b>600,8</b>
Ödenmiş Sermaye	31,1	40,5	57,5	75,0
<b>Toplam Özkaynaklar</b>	<b>37,4</b>	<b>57,8</b>	<b>151,3</b>	<b>432,1</b>

# Hasılat ve Karlılık Gelişimi

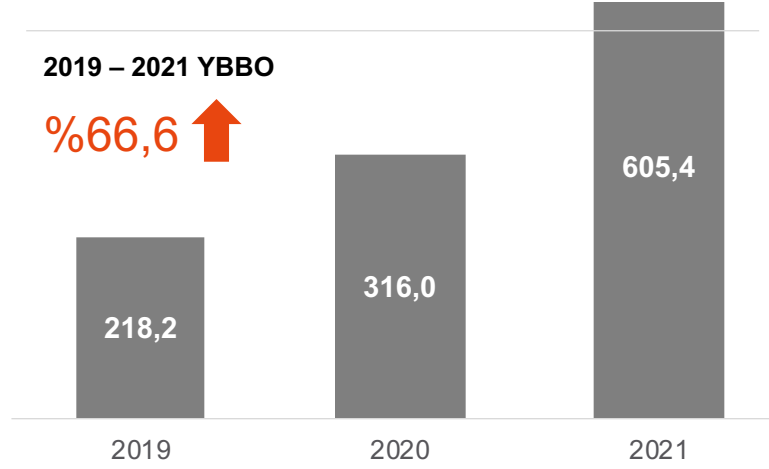
Sürdürülebilir

**BÜYÜME ve KARLILIK**

## Yıllık Hasılat Gelişimi (M TL)

2019 – 2021 YBBO

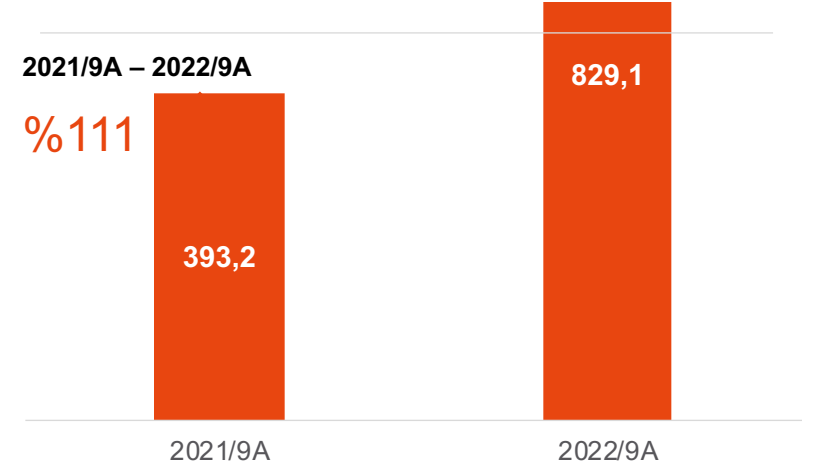
%66,6 ↑



## 9 Aylık Hasılat Gelişimi (M TL)

2021/9A – 2022/9A

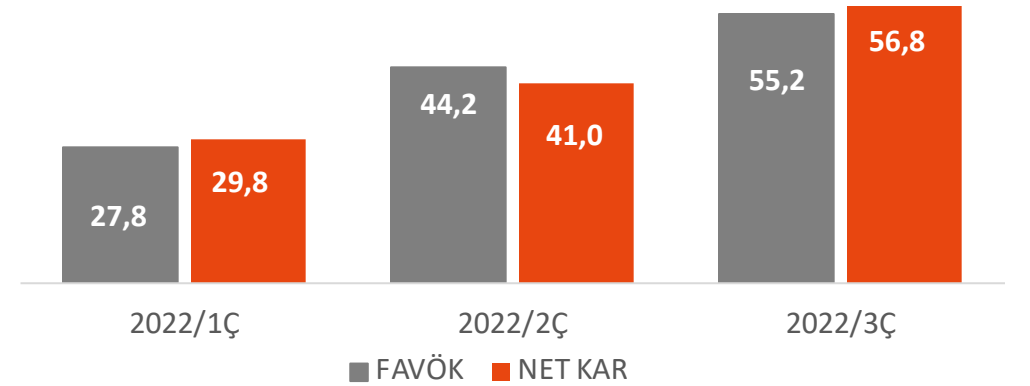
%111



## Dönemsel Favök ve Kar Değişimi (M TL)



- Artan Satış Hacmi
- Artan FAVÖK
- Artan Net Kar



# Satışların Ürün Bazında Dağılımı ve Miktarsal Değişimler

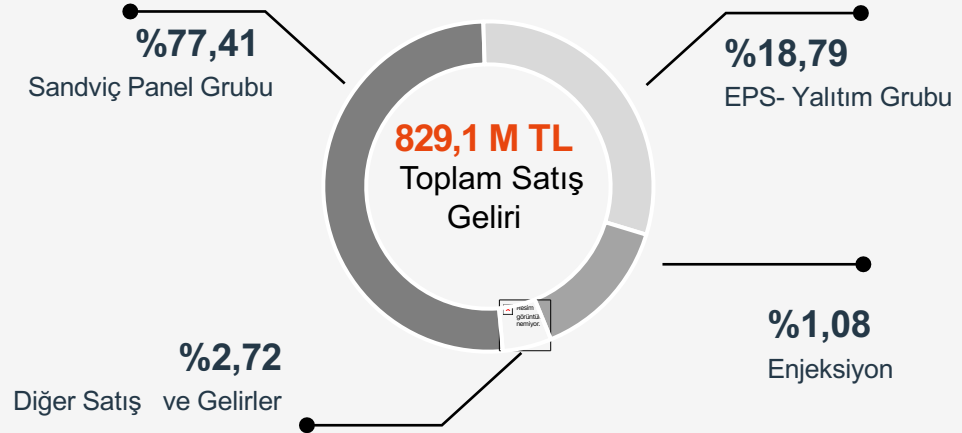
**%111**

09/21 – 09/22

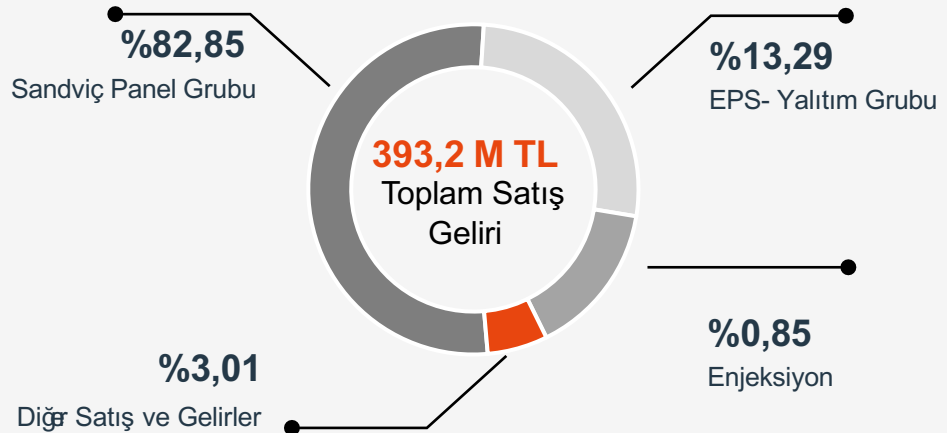
Hasılat Büyümesi

- Her Ürün Gamında 3.Çeyrekte Büyüme Trendi
- Enerji Verimliliği (EPS) Ürünlerinde %27,2 Oranında Miktarsal Büyüme
- Enjeksiyon Ürünlerinde %44,5 Oranında Miktarsal Büyüme
- Sandviç Panelde %8,7 Oranında Miktarsal Büyüme

## Satışların Ürün Bazında Dağılımı (30.09.2022 itibariyle)



## Satışların Ürün Bazında Dağılımı (30.09.2021 itibariyle)

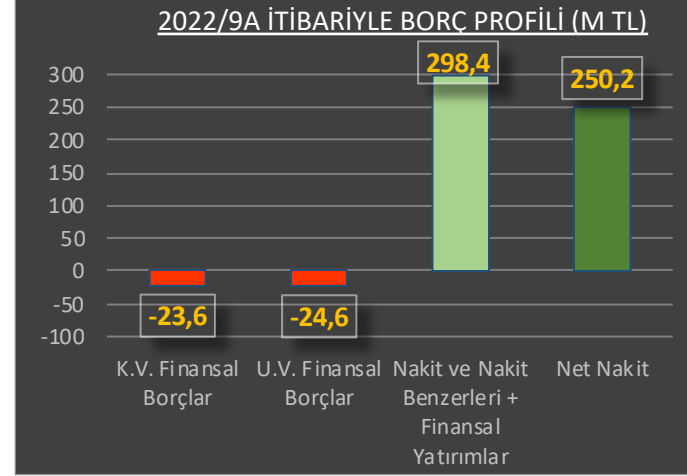


# Kaynak ve Varlık Yapısı

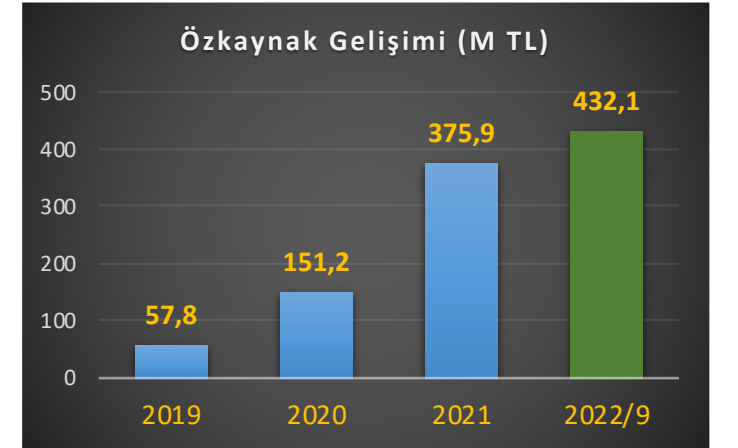
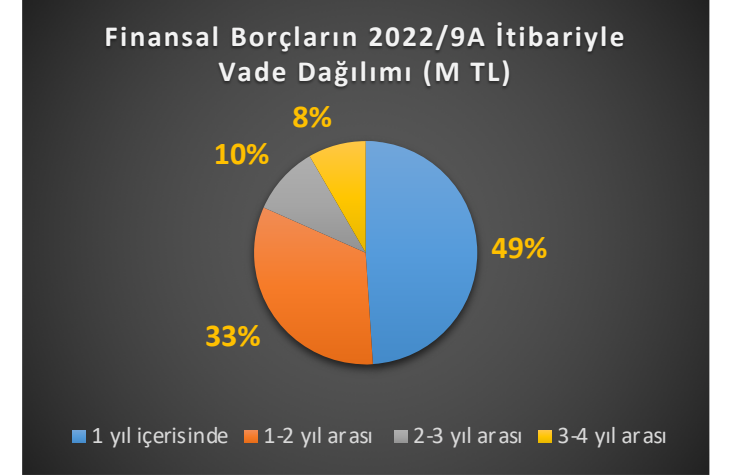
**250,2 M TL**  
Net Nakit

**127,1 M TL**  
FAVÖK

**171 M TL**  
Yıllıklandırılmış FAVÖK



- Güçlü Nakit Pozisyon
- Kalıcı ve İstikrarlı Büyüyen Özkaynak Yapısı
- Finansal Borç Düşüklüğü

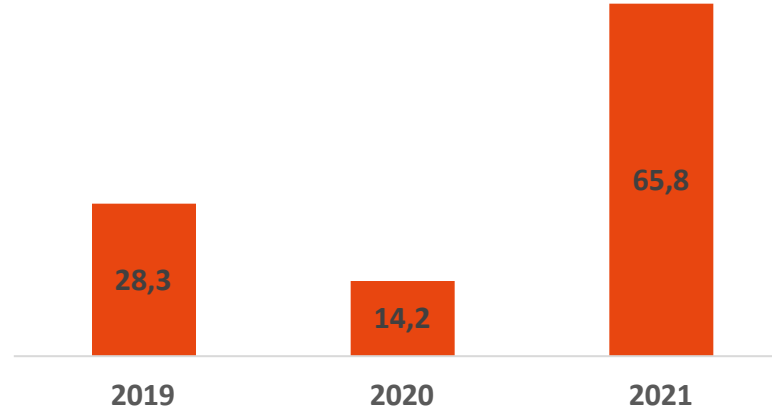


2022/9A verilerine göre şirketin 250,2 M TL Net Nakit Fazlası bulunmaktadır

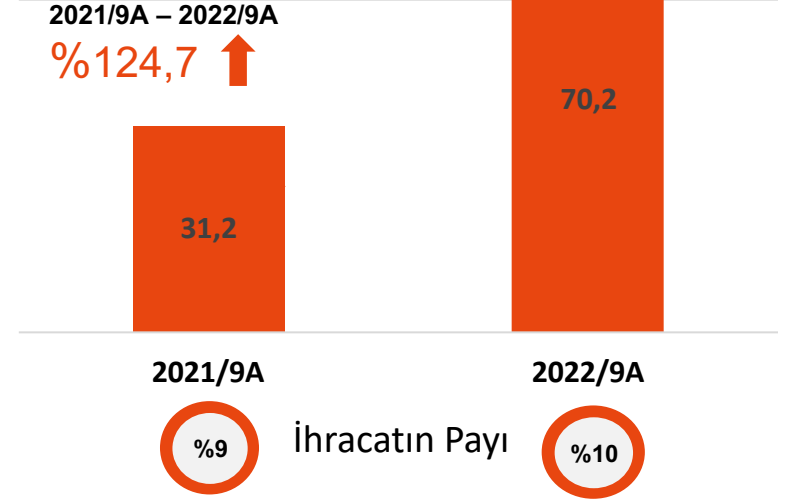
# İhracat ve Net Döviz Varlığı Pozisyonları

Güçlü  
Döviz Pozisyonu

## Yıllık İhracat Gelişimi (M TL)



## 9 Aylık İhracat Gelişimi (M TL)



	30.09.2022	31.12.2021
Döviz cinsinden varlıklar	312.478.887	200.424.434
Döviz cinsinden yükümlülükler	(302.051.359)	(193.855.985)
<b>Net yabancı para pozisyonu</b>	<b>10.427.528</b>	<b>6.568.449</b>
Türev enstrümanların net pozisyonu	17.222.391	--
<b>Net yabancı para varlık pozisyonu</b>	<b>27.649.919</b>	<b>6.568.449</b>

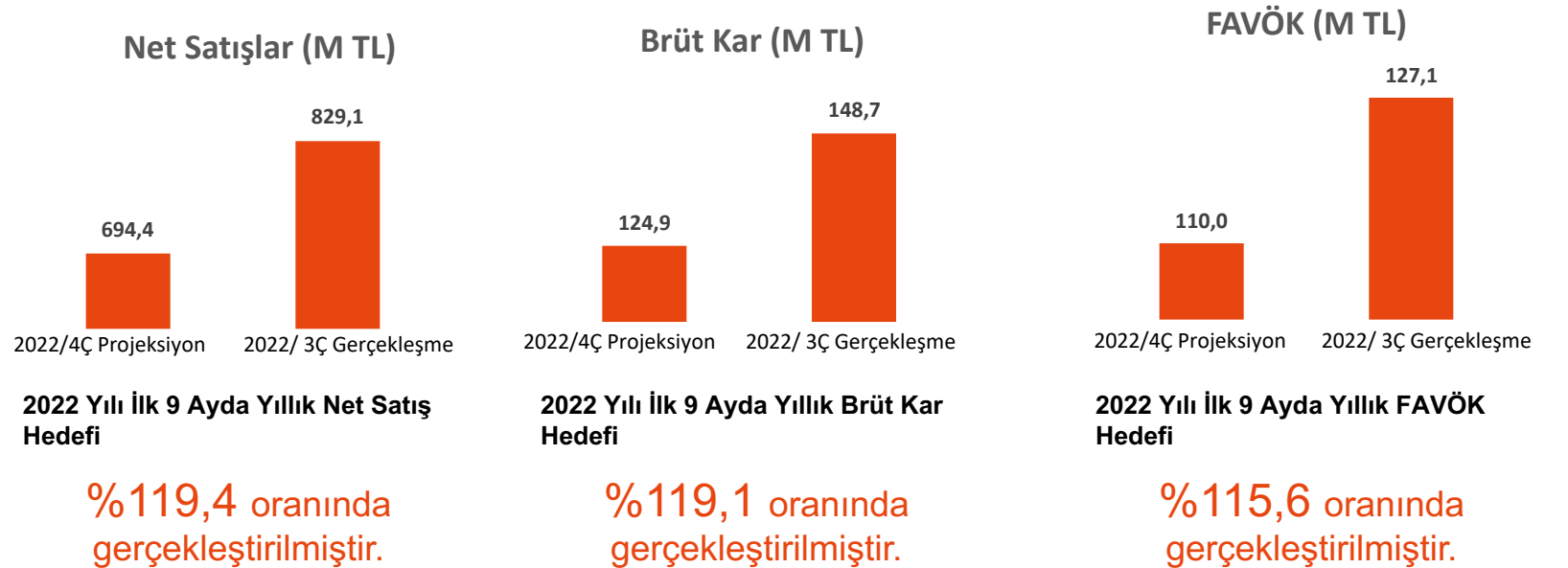
- **31 Aralık 2021** : + 6,6M TL Net Yabancı Para Varlık Pozisyonu
- **30 Eylül 2022** : + 27,7M TL Net Yabancı Para Varlık Pozisyonu
- **30 Eylül 2022** : 4,5M USD Kur Korumalı Mevduat Pozisyonu
- **30 Eylül 2022** : Bir önceki yılın aynı çeyreğine göre, artan ciro içindeki ihracat payı

## Fiyat Tespit Raporu Projeksiyon / Gerçekleşme Durumu

(TL)	2018	2019	2020	2021T	2022T	2023T	2024T	2025T	2026T	2027T	2028T	2029T	2030T
<b>Net Satışlar</b>	<b>226,0</b>	<b>218,2</b>	<b>316,0</b>	<b>578,7</b>	<b>694,4</b>	<b>1006,9</b>	<b>1258,7</b>	<b>1447,5</b>	<b>1610,5</b>	<b>1763,5</b>	<b>1909,0</b>	<b>2042,6</b>	<b>2180,5</b>
% Büyüme (nominal)		-3,5%	44,9%	83,1%	20,0%	45,0%	25,0%	15,0%	11,3%	9,5%	8,3%	7,0%	6,7%
Satışların Maliyeti	199,7	193,0	276,4	478,5	569,5	823,9	1023,3	1174,6	1306,9	1429,3	1547,3	1655,6	1767,3
% Satışlara Oranı	88,4%	88,5%	87,5%	82,7%	82,0%	81,8%	81,3%	81,2%	81,2%	81,1%	81,1%	81,1%	81,1%
<b>Brüt Kar</b>	<b>26,3</b>	<b>25,2</b>	<b>39,6</b>	<b>100,1</b>	<b>124,9</b>	<b>183,0</b>	<b>235,3</b>	<b>272,8</b>	<b>303,6</b>	<b>334,2</b>	<b>361,7</b>	<b>387,0</b>	<b>413,2</b>
Brüt Kar Marjı	11,6%	11,5%	12,5%	17,3%	18,0%	18,2%	18,7%	18,8%	18,8%	18,9%	18,9%	18,9%	18,9%
Faaliyet Giderleri	7,4	10,2	11,9	16,7	19,3	25,0	31,3	36,0	40,0	43,8	47,4	50,8	54,2
% Satışlara Oranı	3,3%	4,7%	3,8%	2,9%	2,8%	2,5%	2,5%	2,5%	2,5%	2,5%	2,5%	2,5%	2,5%
Amortisman	2,2	2,5	3,1	3,9	4,4	10,0	9,8	9,6	9,5	9,3	9,2	9,0	8,9
<b>FAVÖK</b>	<b>21,1</b>	<b>17,5</b>	<b>30,8</b>	<b>87,3</b>	<b>110,0</b>	<b>168,0</b>	<b>213,9</b>	<b>246,5</b>	<b>273,0</b>	<b>299,6</b>	<b>323,5</b>	<b>345,3</b>	<b>367,9</b>
FAVÖK Marjı	9,3%	8,0%	9,7%	15,1%	15,8%	16,7%	17,0%	17,0%	17,0%	17,0%	16,9%	16,9%	16,9%

Fiyat Tespit Raporunda Belirtilen  
2021 Yıllık Hedef Öngörülerini aşağıdaki gibi  
Gerçekleşmiştir.

**Hasılat** % 104,6  
**Brüt Kar** % 115,0  
**FAVÖK** % 102,9



# Sürdürülebilirlik Uygulamaları

- Akredite belgelendirme kuruluşu **Tuv Austria Hellas** tarafından onaylı **ISO 14064-1 Karbon Ayak İzi Doğrulama Beyanımızı** aldık.
- Ekim 2022 verilerine göre **kullanılan enerjinin %69,71'** i kendi ürettiğimiz yenilenebilir enerji kaynaklarından sağlanmaktadır.
- 180 ton kapasiteli **yağmur suyu toplama sistemi** ile tükettiğimiz suyu karşılama projemiz devam etmektedir
- Sürekli karbon emisyonu azaltım yatırımlarımız ile **karbon net sıfıra** ulaşmak hedefimizdir
- **2030 ve 2050** taahhütlerimiz için her yıla bir hedef belirledik.
- 2021 yıl sonu itibariyle sera gazı emisyonumuzu hesapladık ve **2029 yılı için %50 oranında azaltma sözümüzü şimdiden yerine getirdik.**
- 2021 yılı verilerine göre, 1 milyon 651 bin kWh elektrik üretimi için, ortalama yıllık **715 Ton** karbon sera gazı emisyonu sağladık.
- 5S ve Kaizen yönetim anlayışı





# Sürdürülebilirlik Uygulamaları

- Enerji kaynaklarının verimli kullanımına teşvik eden süreçler oluşturan **ISO 50001 Enerji Yönetim Sistemi** çalışmalarımız devam etmektedir
- Çalışanlarımızın çevre bilincine, iş sağlığı ve güvenliğine duyarlılığını geliştiren **ISO 14001 ve ISO 45001** çalışmalarımız devam ediyor.
- İnşaatına başlanan yeni fabrika binamıza **Leed Sertifikası** alınması çalışmalarımız devam etmektedir
- **Sıfır Atık Belgesi** alınmıştır
- Personel sayımız 171 kişi olup **beyaz yaka içinde kadın çalışan oranımız %44'dür**
- **EBRD ve TSKB 1.5 m EUR finansman desteği** ile sürdürülebilirlik ve kapsayıcılık eksenindeki fırsat eşitliği çalışmalarımızı destekliyor
- **Sürdürülebilirlik Raporumuzun GRI rapor endeksi** kriterlerine göre hazırlık çalışmaları devam etmektedir.
- Enerjisini üreten fabrikalar zirvesinde **Güneş Enerjisi Sistemi Projesi** ödülü kazanılmıştır.



 **panelsan**



# Yatırımlar

Kapasitenin artırılması sayesinde **üretim, yurtiçi / yurtdışı satışların ve kar marjlarının artırılarak sürdürülebilirliği** sağlanacak.

## Ankara – Polatlı Fabrika Yatırımı

### Yatırımın İçeriği

Ankara Polatlı'daki üretim tesisinde İtalyan veya Güney Kore menşeli Taş yünü/Poliüretan Kombi Sandviç Panel Hattı ve ilave çeşitli ek makine yatırımı planlanmakta

### Tek Vardiya Üretim Kapasitesi:

- 650.000m<sup>2</sup> Taş yünü Panel
- 1.250.000m<sup>2</sup> Poliüretan Panel

### Hedef

#### 2022 yılında

Makina & ekipman siparişlerinin görüşmesi devam etmektedir  
Ek fabrika bina inşaatının hafriyat çalışmaları başlamıştır

#### 2023 yılının ikinci yarısında

İlave fabrika inşaatının tamamlanması  
Makina & ekipman teslimatların yapılarak üretime başlanması



## Kazakistan Fabrika Yatırımı

### Yatırımın İçeriği

Kazakistan Almaty bölgesinde kurulacak üretim tesisinde İtalyan veya Güney Kore menşeli Taş yünü/Poliüretan Kombi Sandviç Panel Hattı ve ilave çeşitli ek makine yatırımı planlanmakta

### Tek Vardiya Üretim Kapasitesi:

- 650.000m<sup>2</sup> Taş yünü Panel
- 1.250.000m<sup>2</sup> Poliüretan Panel

### Hedef

#### 2022 yılında

Şirket kuruluşu tamamlandı  
Kazakistan varlık fonu ile iyi niyet anlaşması imzalanmıştır.  
Ortaklık görüşmeleri olumlu devam etmektedir.  
Fabrika bina inşaatının hafriyat çalışmaları başlamıştır.  
Makina & ekipman siparişlerinin görüşmesi devam etmektedir.

#### 2023 yılının son çeyreğinde

Fabrika inşaatının tamamlanması  
Makina & ekipman teslimatların yapılarak üretime başlanması

