

Ağustos 2022

# Bir Bakışta Panelsan

Çatı ve cephe için  
PUR – PIR, mineral yün ve EPS  
dolgulu\* **yalıtımlı**  
**sandviç paneller**

ile

EPS yalıtım levhaları,  
özel ölçü blok ve  
enjeksiyon kalıp ürünleri



## 2004 Kuruluş

Ankara Polatlı Organize Sanayi Bölgesi'nde 56.358 m<sup>2</sup> toplam fabrika alanı içinde 21.530 m<sup>2</sup> kapalı alana sahip üretim tesisleri ile İstanbul şubesi ve İzmir irtibat ofisi

Isı yalıtımı, hava geçirimsizliği, hijyen, terleme, güvenlik, estetik, yangına dayanıklılık gibi tüm ihtiyaçlara cevap verecek profil ve ürün gamına sahip



Ortadoğu, Türkiye Cumhuriyetleri, Afrika ve Avrupa'da  
**Birçok ülkeye ihracat**

İhracatla **Büyüme Stratejisi**

Globalde geçerli  
**FM Global Sertifikalı ve TSE**  
Uygunluk Beyanına Sahip Ürün Gamı

**Katma Değerli Ürünlerle**  
Sürekli Verimlilik Artışı

2016'dan beri aralıksız  
**ISO İkinci 500 listesinde**  
2021 Yılında 315.sırada

30.06.2022 itibariyle\*\*

465,9 M TL  
Hasılat

**%88**  
Büyüme

71,9 M TL  
FAVÖK

**%97**  
Büyüme

**%15,4**  
FAVÖK Marjı

**70** baz puan  
Büyüme

70,8 M TL  
Net Kar

**%348**  
Büyüme

\* PUR: Poliüretan, PIR: Polizosiyenurat, EPS: Expanded Polystyrene ve Mineral yün (taşyünü/camyünü)

\*\* Karşılaştırmalar önceki yılın aynı dönemiyle yapılmıştır

# Ürünler: Cephe Panelleri

Sandviç cephe panelleriyle yapılara hem estetik, hem de teknik açıdan yeni çözümler sunulmakta.

Yangına dayanaklı sandviç cephe panelleri; alışveriş merkezleri, fabrikalar, sanayi tesisleri gibi birçok alanda kullanılmakta

## PUR / PIR Dolgulu

- Sinus Formlu Gizli Vidalı Panel
- Yarı Sinus Formlu Gizli Vidalı Panel
- Matrix Serisi Gizli Vidalı Panel
- Gizli Vidalı Panel
- Dıştan Vidalı Panel
- Soğuk Oda Paneli

## Taşyünü Dolgulu

- Gizli Vidalı Panel
- Dıştan Vidalı Panel
- Akustik Paneli

## EPS Dolgulu

- Gizli Vidalı Panel
- Dıştan Vidalı Panel



# Ürünler: Çatı Panelleri

**Türkiye'de ilk ve ödüllü**  
olan FM belgeli gizli vidalı çatı  
panelleriyle endüstriyel yapıların çatı  
kaplamalarında özel çözümler  
sunmakta

## PUR / PIR Dolgulu

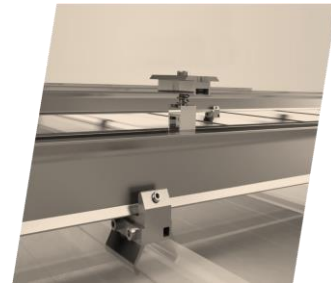
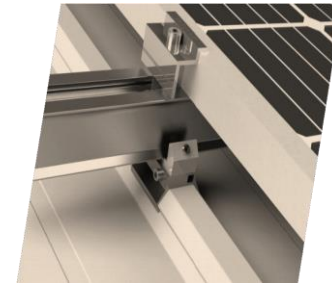
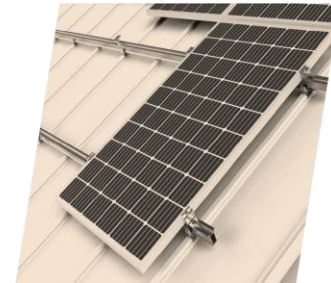
- Gizli Vidalı 3-4 Hadveli Panel
- 3-5 Hadveli Panel
- Membranlı Panel
- Kraft Kağıtlı Panel
- CTP Panel

## Taşyünü Dolgulu

- 5 Hadveli Panel
- Membranlı Panel
- Akustik Paneli

## EPS Dolgulu

- 5 Hadveli Panel
- CTP Panel



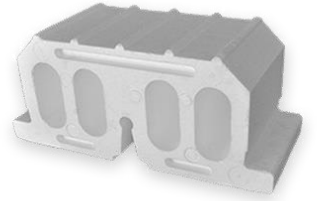
# Ürünler: EPS Ürünler – Yalıtım Grubu

**%100 geri dönüşümlü**  
bir malzeme olan EPS, diğer yalıtım  
malzemelerine kıyasla  
**%20 daha fazla**  
**verimlilik sağlar**

Ekonomik ve fonksiyonel bir ürün  
olan EPS, kullanım sahasına göre  
istenilen şekilde, ihtiyaca yönelik  
üretilecek binalara yenilikçi yalıtım  
çözümleri üretilmektedir



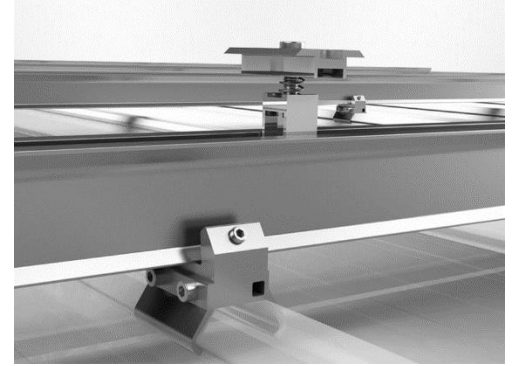
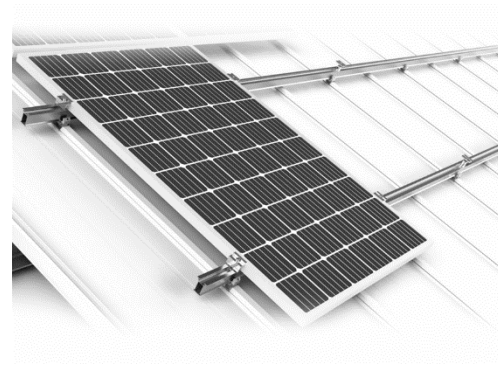
- PANPOR Beyaz
- PANPOR Karbonlu
- PANBOARD
- EPS Blok
- PANDECK 1
- PANDECK 2
- PANPALET
- PANBOX
- DECOPA
- GEOFOAM
- Enjeksiyon Ürünler



# Ürünler: Tamamlayıcı Ürünler

Solar sistemi için özel bağlantı aparatları, fotovoltaik bağlantı, montaj aparatı, köşe panelleri, sistem detayları ve mantolama, ısı levhalarıyla yapılar için akıllı çözümler sunmakta

- Özel Bağlantı Aparatı
- Sistem Detayları
- Polikarbon Levha
- Köşe Paneli PUR - PIR Yalıtımlı
- Köşe Paneli Taşyünü Yalıtımlı



# Üretim Tesisleri Ofisler ve AR-GE Merkezi

56.358 m<sup>2</sup>

Toplam Fabrika Alanı

21.530 m<sup>2</sup>

Toplam Kapalı Alan

34.828 m<sup>2</sup>

Toplam Depo Alanı



## AR-GE Kuruluş: 2021

Resmi bir AR-GE Merkezi olabilmek amacıyla T.C. Bilim Sanayi ve Teknoloji Bakanlığı'nda başvuru sürecinde

240 m<sup>2</sup>

Toplam Alan

120 m<sup>2</sup>

Prototip Laboratuvar Alanı

120 m<sup>2</sup>

Ofis Alanları

7 adet

Tamamlanan Proje



# Satış Kanalları

250\*'den fazla müşteriye dört farklı kanaldan olmak üzere doğrudan ve çözüm ortakları aracılığıyla satış



## Yatırımcılar (Müteşebbisler)

Yatırım kararı alan kamu veya özel şirketlerin kendileri için kuracağı fabrika, tesis, depolama alanı, vb. endüstriyel projeler ile hastane, alışveriş merkezi, enerji santrali vb projeler için yapılan üretim ve satışlardan oluşmaktadır.

Ağırlıklı olarak sandviç panel satışları yapılmaktadır.



## Çözüm Ortağı Satışları

Yatırım kararı alan kamu veya özel şirketlerin kendileri için kuracağı fabrika, tesis, depolama alanı, vb. endüstriyel projeler ile hastane, alışveriş merkezi, enerji santrali vb projeler için yapılan üretim ve satışlardan oluşmaktadır.

Ağırlıklı olarak sandviç panel satışları yapılmaktadır.



## Yüklenici Firmalar

Kamu veya özel endüstriyel projeleri gerçekleştirecek yüklenici firmaların üstlendiği projelerin ihtiyaçları doğrultusunda yapılan üretim ve satışlardan oluşmaktadır.

Ağırlıklı olarak sandviç panel satışları yapılmaktadır.



## Prefabrik ve Soğuk Hava Deposu Üretimi

Yapan ülke genelindeki firmaların üstlendiği projelerin ihtiyaçları doğrultusunda yapılan üretim ve satışlardan oluşmaktadır.

Ağırlıklı sandviç panel satışları yapılmaktadır.



# Özet Finansal Tablolar

İhracatın toplam gelir içindeki payının artmasıyla  
**karlılıkta artış**

Katma değerli ürünlerin gelirdeki payının artışıyla beraber  
**karlılıkta artış**

M TL	2019	2020	2021	2021/6A	2022/6A
Hasılat	218,2	316,0	605,4	247,8	465,9
Brüt Kar	25,2	39,6	115,1	42,6	84,8
Brüt Kar Marjı	%11,5	%12,5	%19,0	%17,2	%18,2
Esas Faaliyet Karı	11,9	27,4	80,1	25,7	58,1
FAVÖK	17,5	30,8	101,7	36,6	71,9
<b>FAVÖK Marjı</b>	<b>%8,0</b>	<b>%9,7</b>	<b>%16,8</b>	<b>%14,8</b>	<b>%15,4</b>
Net Kar	2,7	14,2	65,6	15,8	70,8
Net Kar Marjı	%1,3	%4,5	%10,8	%6,4	%15,2

M TL	2019	2020	2021	2022/6A
Nakit Benzerleri	17,9	32,2	103,6	235,5
<b>Dönen Varlıklar</b>	<b>126,4</b>	<b>231,3</b>	<b>461,3</b>	<b>847,6</b>
<b>Duran Varlıklar</b>	<b>48,2</b>	<b>66,8</b>	<b>98,1</b>	<b>112,6</b>
<b>Toplam Varlıklar</b>	<b>174,5</b>	<b>298,1</b>	<b>559,4</b>	<b>960,2</b>
Kısa Vadeli Fin. Borçlanmalar	28,9	53,5	37,8	26,3
Ticari Borçlar	65,6	87,0	221,3	316,7
Uzun Vadeli Fin. Borçlanmalar	22,3	18,4	17,4	27,3
<b>Toplam Yükümlülükler</b>	<b>137,1</b>	<b>240,2</b>	<b>408,1</b>	<b>584,2</b>
Ödenmiş Sermaye	31,1	40,5	57,5	75,0
<b>Toplam Özkaynaklar</b>	<b>37,4</b>	<b>57,8</b>	<b>151,3</b>	<b>375,9</b>

# Yatırımlar

Kapasitenin artırılması sayesinde faaliyetlerin, yurtiçi / yurtdışı satışların ve kar marjlarının artırılarak sürdürülebilirliği sağlanacak

## Ankara – Polatlı Fabrika Yatırımı

### Yatırımın İçeriği

Ankara Polatlı'daki üretim tesisinde İtalyan veya Güney Kore menşeli Taş yünü/Poliüretan Kombi Sandviç Panel Hattı ve ilave çeşitli ek makine yatırımı planlanmakta

### Tek Vardiya Üretim Kapasitesi:

- 650.000m<sup>2</sup> Taş yünü Panel
- 1.250.000m<sup>2</sup> Poliüretan Panel

## Kazakistan Fabrika Yatırımı

### Yatırımın İçeriği

Kazakistan Almaty bölgesinde kurulacak üretim tesisinde İtalyan veya Güney Kore menşeli Taş yünü/Poliüretan Kombi Sandviç Panel Hattı ve ilave çeşitli ek makine yatırımı planlanmakta

### Tek Vardiya Üretim Kapasitesi:

- 650.000m<sup>2</sup> Taş yünü Panel
- 1.250.000m<sup>2</sup> Poliüretan Panel

### Hedef

2022 yılında

Makina & ekipman siparişlerinin görüşmesi devam etmektedir

Ek fabrika bina inşaatının hafriyat çalışmaları başlamıştır

2023 yılının ikinci yarısında

İlave fabrika inşaatının tamamlanması

Makina & ekipman teslimatların yapılarak üretime başlanması

### Hedef

2022 yılında

Şirket kuruluşu tamamlandı

Kazakistan varlık fonu ile iyi niyet anlaşması imzalanmıştır. Ortaklık görüşmeleri olumlu devam etmektedir

Fabrika bina inşaatının hafriyat çalışmaları başlamıştır

Makina & ekipman siparişlerinin görüşmesi devam etmektedir

2023 yılının ikinci yarısında

Fabrika inşaatının tamamlanması

Makina & ekipman teslimatların yapılarak üretime başlanması

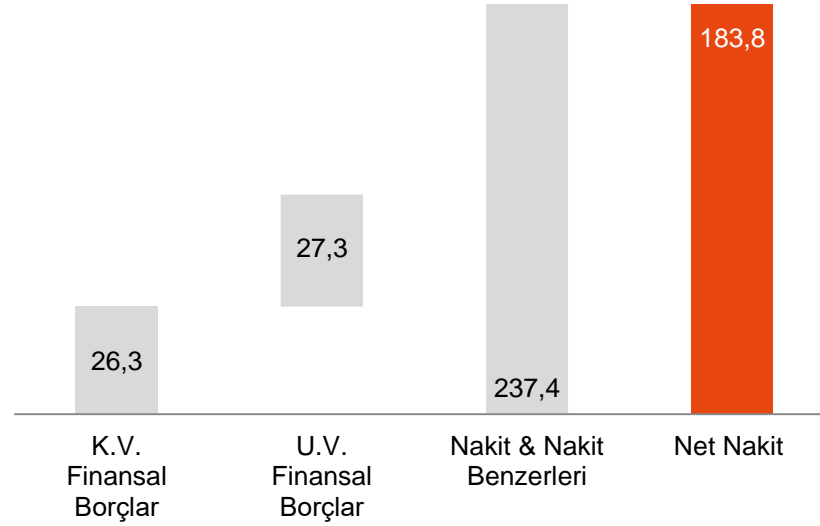
## Borç Profili

183,8 M TL  
Net Nakit

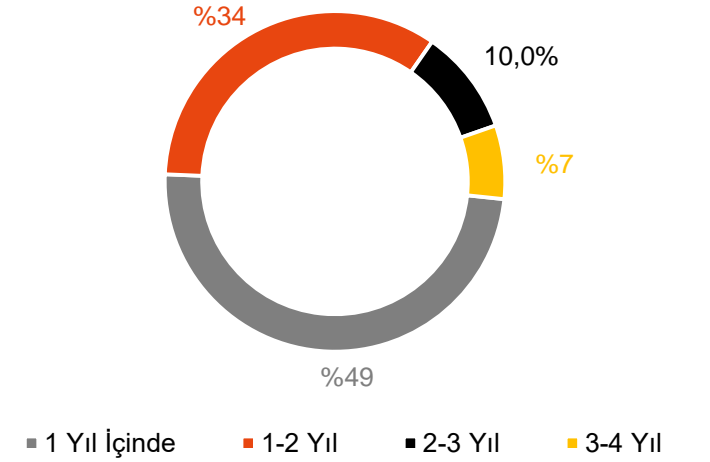
71,9 M TL  
FAVÖK

137 M TL  
Yıllıklandırılmış FAVÖK

### 2022/6A İtibariyle Borç Profili (M TL)



### 2022/6A İtibariyle Vade Dağılımı (M TL)



2022/6A verilerine göre şirketin 183,8 M TL Net Nakit Fazlası bulunmaktadır.

# Hasılat Gelişimi ve SMM Yapısı

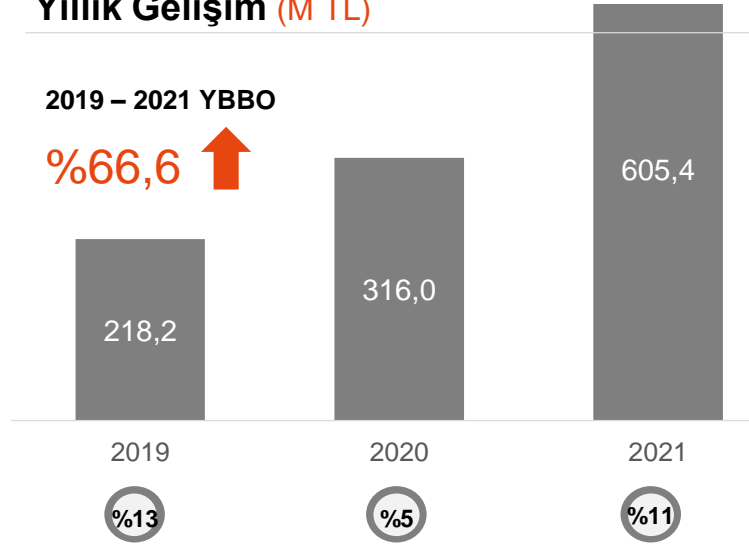
Satışlardaki  
güçlü büyüme trendi

SMM'nin büyük çoğunluğu  
malzeme  
giderlerinden  
oluşmakta

## Yıllık Gelişim (M TL)

2019 – 2021 YBBO

%66,6 ↑

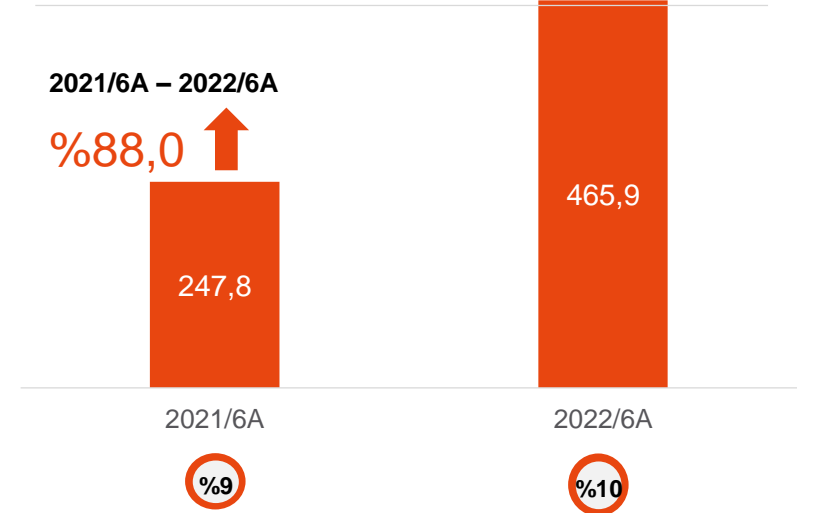


○ İhracatın payı

## 6 Aylık Gelişim (M TL)

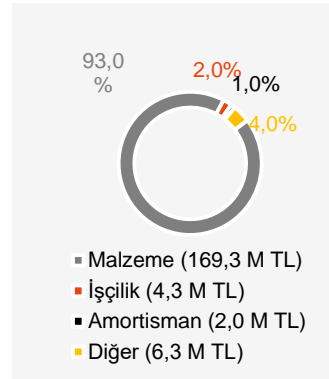
2021/6A – 2022/6A

%88,0 ↑

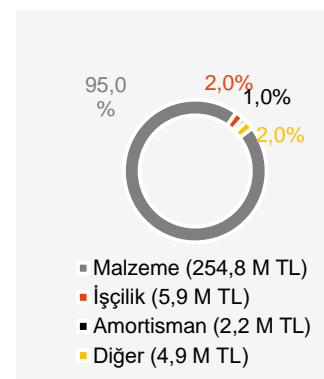


○ İhracatın payı

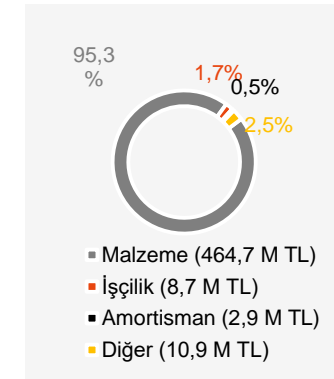
### 2019



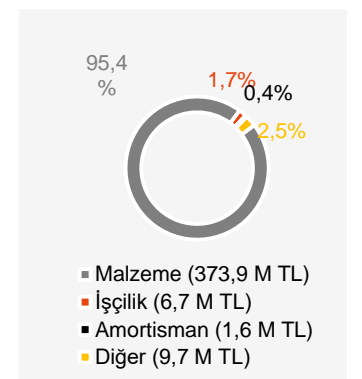
### 2020



### 2021



### 2022/6A



# Yurtiçi ve Yurtdışı Hasılat

İhracatta büyüme trendi

31 Aralık 2021

+ 6,6 Milyon TL

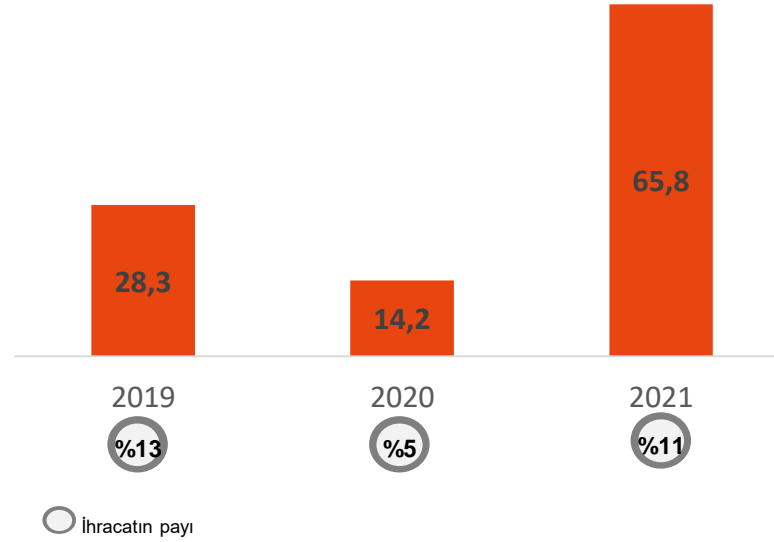
Net Yabancı Para Varlık Pozisyonu

30 Haziran 2022

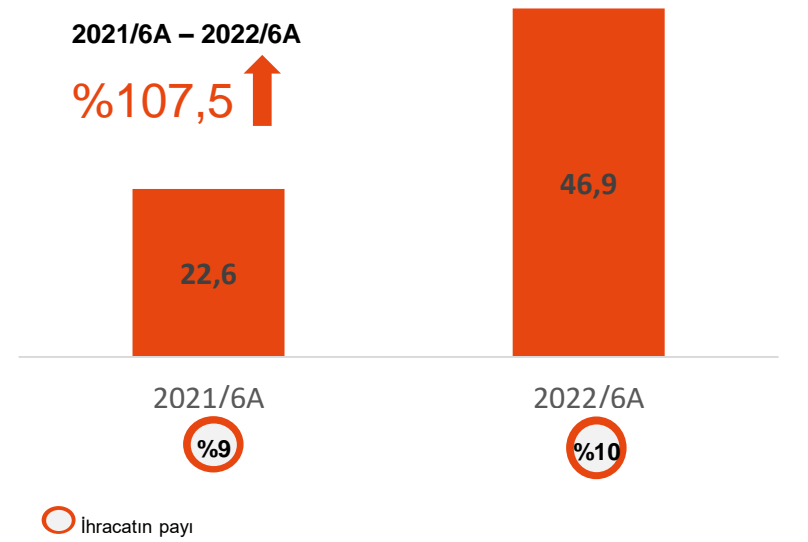
+ 3,3 Milyon TL

Net Yabancı Para Varlık Pozisyonu

## İhracat gelişimi (M TL)



## 6 Aylık Gelişim (M TL)



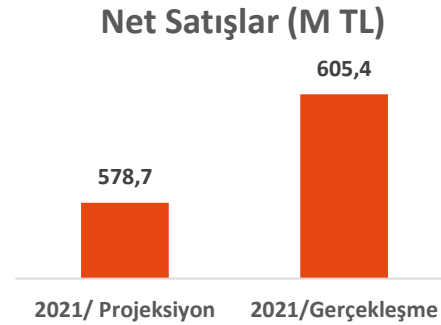
Yabancı Para Pozisyonumuz		
	30.06.2022	31.12.2021
Döviz cinsinden varlıklar	289.033.735	200.424.434
Döviz cinsinden yükümlülükler	-316.790.860	-193.855.985
<b>Net yabancı para pozisyonu</b>	<b>-27.757.125</b>	<b>6.568.449</b>
Türev enstrümanların net pozisyonu	31.123.495	--
<b>Net yabancı para varlık pozisyonu</b>	<b>3.366.370</b>	<b>6.568.449</b>

# Fiyat Tespit Raporu Projeksiyon / Gerçekleşme Durumu

Satışlarda  
beklentilerin üzerinde  
gerçekleşme

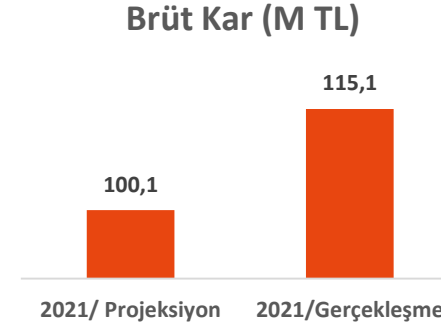
2022 Yıllık Hedef  
Hasılatın %67'si  
Brüt Karın % 68'i  
FAVÖK'ün % 65'i  
ilk iki çeyrekte  
gerçekleştirilmiştir

(TL)	2018	2019	2020	2021T	2022T	2023T	2024T	2025T	2026T	2027T	2028T	2029T	2030T
<b>Net Satışlar</b>	<b>226,0</b>	<b>218,2</b>	<b>316,0</b>	<b>578,7</b>	<b>694,4</b>	<b>1006,9</b>	<b>1258,7</b>	<b>1447,5</b>	<b>1610,5</b>	<b>1763,5</b>	<b>1909,0</b>	<b>2042,6</b>	<b>2180,5</b>
<i>% Büyüme (nominal)</i>		-3,5%	44,9%	83,1%	20,0%	45,0%	25,0%	15,0%	11,3%	9,5%	8,3%	7,0%	6,7%
Satışların Maliyeti	199,7	193,0	276,4	478,5	569,5	823,9	1023,3	1174,6	1306,9	1429,3	1547,3	1655,6	1767,3
<i>% Satışlara Oranı</i>	<i>88,4%</i>	<i>88,5%</i>	<i>87,5%</i>	<i>82,7%</i>	<i>82,0%</i>	<i>81,8%</i>	<i>81,3%</i>	<i>81,2%</i>	<i>81,2%</i>	<i>81,1%</i>	<i>81,1%</i>	<i>81,1%</i>	<i>81,1%</i>
<b>Brüt Kar</b>	<b>26,3</b>	<b>25,2</b>	<b>39,6</b>	<b>100,1</b>	<b>124,9</b>	<b>183,0</b>	<b>235,3</b>	<b>272,8</b>	<b>303,6</b>	<b>334,2</b>	<b>361,7</b>	<b>387,0</b>	<b>413,2</b>
<i>Brüt Kar Marjı</i>	<i>11,6%</i>	<i>11,5%</i>	<i>12,5%</i>	<i>17,3%</i>	<i>18,0%</i>	<i>18,2%</i>	<i>18,7%</i>	<i>18,8%</i>	<i>18,8%</i>	<i>18,9%</i>	<i>18,9%</i>	<i>18,9%</i>	<i>18,9%</i>
Faaliyet Giderleri	7,4	10,2	11,9	16,7	19,3	25,0	31,3	36,0	40,0	43,8	47,4	50,8	54,2
<i>% Satışlara Oranı</i>	<i>3,3%</i>	<i>4,7%</i>	<i>3,8%</i>	<i>2,9%</i>	<i>2,8%</i>	<i>2,5%</i>	<i>2,5%</i>	<i>2,5%</i>	<i>2,5%</i>	<i>2,5%</i>	<i>2,5%</i>	<i>2,5%</i>	<i>2,5%</i>
Amortisman	2,2	2,5	3,1	3,9	4,4	10,0	9,8	9,6	9,5	9,3	9,2	9,0	8,9
<b>FAVÖK</b>	<b>21,1</b>	<b>17,5</b>	<b>30,8</b>	<b>87,3</b>	<b>110,0</b>	<b>168,0</b>	<b>213,9</b>	<b>246,5</b>	<b>273,0</b>	<b>299,6</b>	<b>323,5</b>	<b>345,3</b>	<b>367,9</b>
<i>FAVÖK Marjı</i>	<i>9,3%</i>	<i>8,0%</i>	<i>9,7%</i>	<i>15,1%</i>	<i>15,8%</i>	<i>16,7%</i>	<i>17,0%</i>	<i>17,0%</i>	<i>17,0%</i>	<i>17,0%</i>	<i>16,9%</i>	<i>16,9%</i>	<i>16,9%</i>



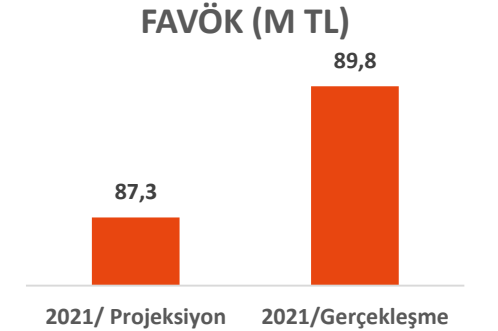
2021 Projeksiyon / gerçekleşme (%)

**%104,6**



2021 Projeksiyon / gerçekleşme (%)

**%115,0**



2021 Projeksiyon / gerçekleşme (%)

**%102,9**

# Sürdürülebilirlik Uygulamaları

Karbon Ayak İzi Beyan Belgesi başvurusu yapılmıştır

Kullanılan Enerjinin yaklaşık %62'si kendi ürettiğimiz yenilenebilir enerji kaynaklarından sağlanmaktadır

Karbon Nötr Hedefimiz 2024 Yılı

Tükettiğimiz suyu yağmur suyu toplama sistemi ile karşılama projemiz devam etmektedir

ISO50001 – Enerji Yönetim Sistemi çalışmalarımız devam etmektedir

Yeni yapılacak fabrika binasına Leed Sertifikası alınması çalışmalarımız devam etmektedir

Sıfır Atık Belgesi alınmıştır

Personel sayımız 169 kişi olup beyaz yaka içinde kadın çalışan oranımız %48'dir