

 **panelsan**

YATIRIMCI SUNUMU | AĞUSTOS 2023

www.panelsan.com

  panelsantr  panelsan

Bir Bakışta Panelsan

Çatı ve cephe için
PUR – PIR, mineral yün
ve EPS dolgulu* **yalıtımlı**
sandviç paneller

İle EPS yalıtım levhaları,
özel ölçü blok ve
enjeksiyon kalıp ürünleri



2004 Kuruluş

Ankara Polatlı Organize Sanayi Bölgesi'nde 61.540 m² toplam fabrika alanı içinde 21.530 m² kapalı alana sahip üretim tesisleri ile İstanbul ve İzmir'de irtibat ofisleri

Isı yalıtımı, hava geçirimsizliği, hijyen, terleme, güvenlik, estetik, yangına dayanıklılık gibi tüm ihtiyaçlara cevap verecek profil ve ürün gamına sahip



Asya, Avrupa ve Afrika kıtasında 30'dan fazla ülkeye **ihracat**

Yurtiçi ve Yurtdışında **Büyüme Stratejisi**

Globalde geçerli
FM Global Sertifikalı ve TSE Uygunluk
Beyanına Sahip Ürün Gamı

Katma Değerli Ürünlerle
Sürekli Verimlilik Artışı

2016'dan beri aralıksız
ISO İkinci 500 listesinde

2021 Yılında 61 sıra yükselerek
315.sırada

30.06.2023 itibariyle**

1.000,7 M TL
Hasılat

%19,3
FAVÖK Marjı

%115
Büyüme

%16,5
Net Kar Marjı

165,5 M TL
Net Kar

%134
Büyüme

* PUR: Poliüretan/ Polyurethane, PIR: Poliizosiyanurat/ Polyisocyanurate, EPS: Genleştirilmiş Polistiren / Expanded Polystyrene ve MW: Mineral Yün, Taşyünü / Mineral Wool, GW: Camyünü / Glass Wool

** Karşılaştırmalar önceki yılın aynı dönemiyle yapılmıştır



Tarihçe

2005

- Sandviç Panel Üretim Kapasitesi: 1.250.000 m²/yıl
- EPS Üretim Kapasitesi: 120.000 m³/yıl

2008 – 2009

- EPS Üretim Kapasitesi: 320.000 m³/yıl

2012 – 2013

- EPS Üretim Kapasitesi: 620.000 m³/yıl
- Personel Sayısı: 120

2016

- Kapalı Alan: 20.000 m²
- Açık Alan: 53.000 m²

2019 – 2020

- 1,2 mw GES Çatı Santral kurulumu
- Aktif Toplamı: 298.055.682 TL
- Personel Sayısı: 129

2022

- Aktif toplam: 1.209.250.350 TL
- Personel Sayısı: 170
- Borsa İstanbul'da halka arz edildi.

2004 – Kuruluş

Polatlı Organize Sanayi Bölgesinde kurulan üretim tesisi

- 7.500 m² Açık Alan
- 2.500 m² Kapalı Alan

2023/6A – Bugün

- 61.540 m² Açık Alan
- 21.530 m² Kapalı Alan
- Aktif Toplam: 1.913.809.946 TL
- Personel Sayısı:185

2006 – 2007

- EPS Üretim Kapasitesi: 240.000 m³/yıl

2010 – 2011

- Sandviç Panel Üretim Kapasitesi: 1.750.000 m²/yıl

2014 – 2015

- Ek yatırımlar ile Sandviç Panel Üretim Kapasitesi: 6.000.000 m²/yıl
- Personel Sayısı: 127

2017 – 2018

- Kapalı Alan: 21.530 m²
- Açık Alan: 56.358 m²
- Aktif Toplamı: 151.209.641 TL
- Personel Sayısı: 124

2021

- Aktif toplam: 398.063.910 TL
- Sandviç Panel Üretim Kapasitesi: 6.000.000 m²/yıl
- EPS Üretim Kapasitesi: 620.000 m³/yıl
- Personel Sayısı: 159



Üretim Tesisleri Ofisler ve AR-GE Merkezi



61.540 m²

Toplam Fabrika Alanı

21.530 m²

Toplam Kapalı Alan*

40.010 m²

Toplam Depo Alanı

*Devam eden 5.000 m² yeni fabrika inşaatı sonrası 26.530 m² kapalı alana ulaşılacaktır.



AR-GE Merkezi

Merkezimiz kadrosunda yer alan uzman personelimiz, üniversite ve sanayii iş birlikleri kapsamında yer alan ulusal-uluslararası destek projeleri yürütmek için antlaşmaları gerçekleştirmekte ve yürütmekte oldukları projeler ile global çerçevede marka değerimizi devamlı yükseltmektedirler.

300 m²

Toplam Alan

120 m²

Prototip Laboratuvar Alanı

120 m²

Ofis Alanları

7 adet

Tamamlanan Proje





Ürünler: Cephe Panelleri

Sandviç cephe panelleriyle yapılara hem estetik, hem de teknik açıdan yeni çözümler sunulmakta.

Yangına dayanaklı sandviç cephe panelleri; alışveriş merkezleri, fabrikalar, sanayi tesisleri gibi birçok alanda kullanılmaktadır.



 **panelsan**

PUR / PIR Dolgulu

- Sinus Formlu Gizli Vidalı Panel
- Yarı Sinus Formlu Gizli Vidalı Panel
- Matrix Serisi Gizli Vidalı Panel
- Gizli Vidalı Panel
- Dıştan Vidalı Panel
- Soğuk Oda Paneli
- Polyiso

Taşyünü Dolgulu

- Gizli Vidalı Panel
- Dıştan Vidalı Panel
- Akustik Paneli

EPS Dolgulu

- Gizli Vidalı Panel
- Dıştan Vidalı Panel



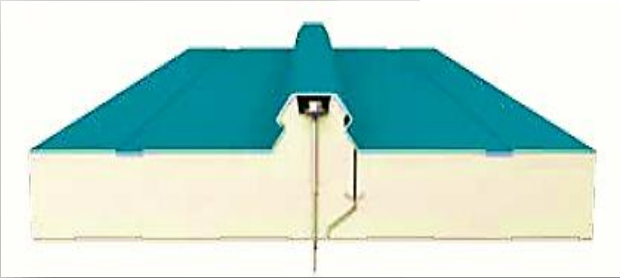


Ürünler: Çatı Panelleri

Türkiye'de ilk ve ödüllü

olan **FM belgeli** gizli vidalı çatı panelleriyle endüstriyel yapıların çatı kaplamalarında özel çözümler sunmaktadır.

Gizli vidalı çatı paneli GES sistemleriyle uyumlu olup, çatı üstü sistemleri için yüksek güvenilirlikli çözümler sunar.



panelsan

PUR / PIR Dolgulu

- Sinus Formlu Gizli Vidalı Panel
- Yarı Sinus Formlu Gizli Vidalı Panel
- Matrix Serisi Gizli Vidalı Panel
- Gizli Vidalı Panel
- Dıştan Vidalı Panel
- Soğuk Oda Paneli
- Trapez

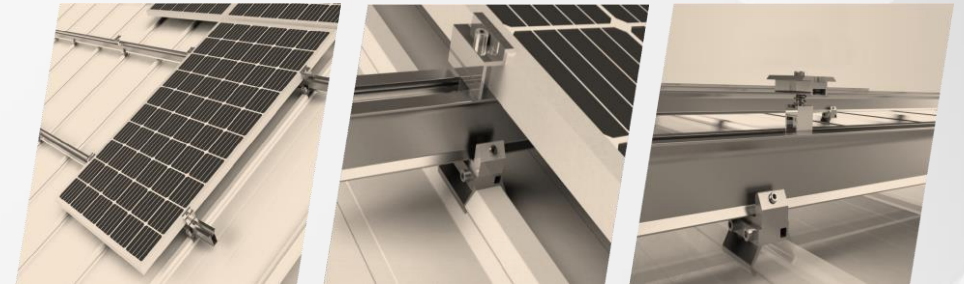


Taşyünü Dolgulu

- Gizli Vidalı Panel
- Dıştan Vidalı Panel
- Akustik Paneli

EPS Dolgulu

- Gizli Vidalı Panel
- Dıştan Vidalı Panel



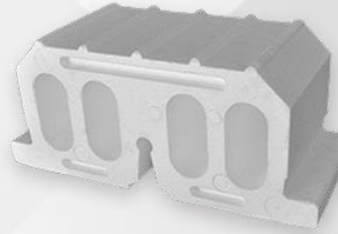


Ürünler: EPS Ürünler – Yalıtım Grubu

%100 geri dönüşümlü
bir malzeme olan EPS, diğer
yalıtım malzemelerine kıyasla
%20 daha fazla
verimlilik sağlar.

Ekonomik ve fonksiyonel bir ürün
olan EPS, kullanım sahasına göre
istenilen şekilde, ihtiyaca yönelik
üretilerek binalara yenilikçi yalıtım
çözümleri üretir.

- Panpor Beyaz
- Panpor Karbonlu
- Panboard
- EPS Blok
- Pandeck 1
- Pandeck 2
- Panpalet
- Panbox
- Decopa
- Geofom
- Enjeksiyon Ürünler

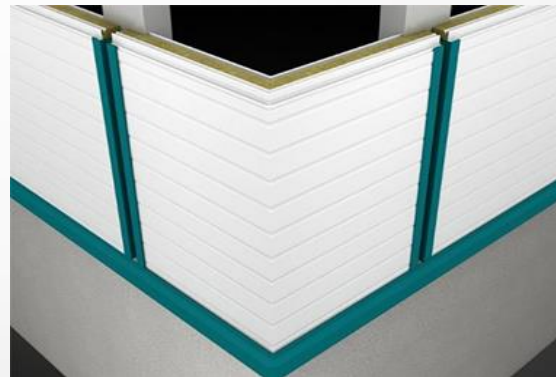
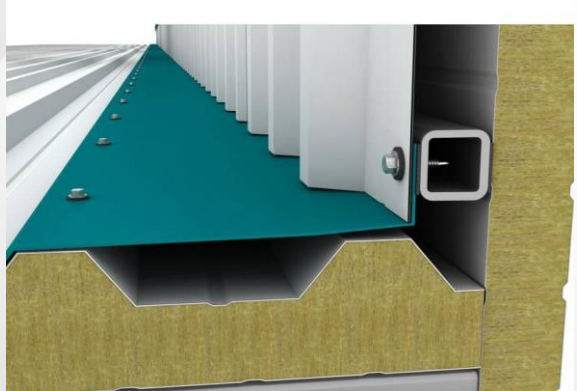
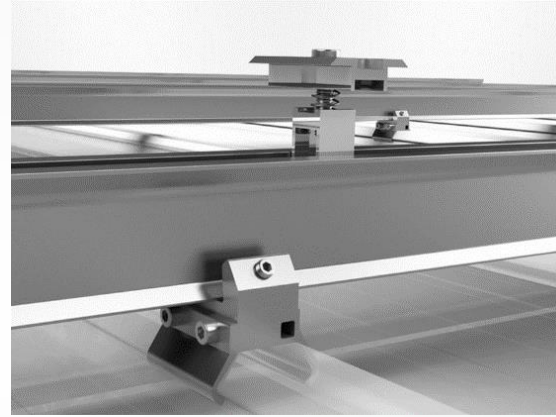




Ürünler: Tamamlayıcı Ürünler

Solar sistemi için özel bağlantı aparatları, fotovoltaik bağlantı, montaj aparatı, köşe panelleri, sistem detayları ve mantolama, ısı levhalarıyla yapılar için akıllı çözümler sunmaktadır.

- Özel Bağlantı Aparatı
- Sistem Detayları
- Polikarbon Levha
- Köşe Paneli PUR - PIR Yalıtımlı
- Köşe Paneli Taşyünü Yalıtımlı



Panelsan, **kendi bünyesinde geliştirdiği, gizli vidalı çatı paneline özel profilsiz solar bağlantı aparatıyla** GES sistemlerinin çatı panellerinize zarar vermeden kurulumunu sağlıyor.

Profilsiz Solar Bağlantı Aparatı, çatı panelleri üzerine GES sisteminin montajını çift kilitli bir sistemle gerçekleştirir.

Standart montaj tekniklerinin dışına çıkılan bu yeni teknolojiyle montaj kolaylığı sağlanmakta ve daha mukavemetli sistemler elde edilmektedir.



Satış Kanalları

700'den fazla müşteriye dört farklı kanaldan olmak üzere doğrudan ve çözüm ortakları aracılığıyla satış

01

Yatırımcılar (Müteşebbisler)

Yatırım kararı alan kamu veya özel şirketlerin kendileri için kuracağı fabrika, tesis, depolama alanı, vb. endüstriyel projeler ile hastane, alışveriş merkezi, enerji santrali vb. projeler için yapılan üretim ve satışlardan oluşmaktadır.

Ağırlıklı olarak sandviç panel satışları yapılmaktadır.

03

Çözüm Ortağı Satışları

Ülke genelinde faaliyet gösteren yapı malzemeleri ve projelendirme konusunda uzman çözüm ortakları aracılığı ile yapılan satışlardan oluşmakta olup, hem sandviç panel hem de Eps levha satışları yapılmaktadır.

02

Yüklenici Firmalar

Kamu veya özel endüstriyel projeleri gerçekleştirecek yüklenici firmaların üstlendiği projelerin ihtiyaçları doğrultusunda yapılan üretim ve satışlardan oluşmaktadır.

Ağırlıklı olarak sandviç panel satışları yapılmaktadır.

04

Prefabrik ve Soğuk Hava Deposu Üretimi

Yapan ülke genelindeki firmaların üstlendiği projelerin ihtiyaçları doğrultusunda yapılan üretim ve satışlardan oluşmaktadır.

Ağırlıklı sandviç panel satışları yapılmaktadır.



Özet Finansal Tablolar

- Karlılıkta artış
- Miktersal büyüme
- Katma değerli ürünlerin gelirdeki payının artışı
- Ortalama sabit maliyetlerdeki düşüş
- Stok yönetimi
- Güçlü özkaynak ve finansal yapı

M TL	2019	2020	2021	2022	2022/6A	2023/6A
Hasılat	218,2	316,0	605,4	1.176,6	465,9	1.000,70
Brüt Kar	25,2	39,6	115,1	198,7	84,8	221,3
Brüt Kar Marjı	%11,5	%12,6	%19,0	%16,9	18,2%	22,1%
Esas Faaliyet Karı	11,9	27,4	80,0	142,3	58,1	123,7
FAVÖK	17,5	30,8	101,7	167,6	71,9	193,1
FAVÖK Marjı	%8,0	%9,7	%16,8	%14,2	15,4%	19,3%
Net Kar	2,7	14,2	65,6	174,4	70,8	165,5
Net Kar Marjı	1,2%	4,5%	10,8%	%14,8	15,2%	16,5%

M TL	2019	2020	2021	2022	2023/6A
Nakit Benzerleri + Finansal Yatırımlar	17,9	32,7	107,7	346,3	516,6
Dönen Varlıklar	126,4	231,3	461,3	914,7	1.545,2
Duran Varlıklar	48,1	66,8	98,1	298,1	368,6
Toplam Varlıklar	174,5	298,1	559,4	1.212,8	1.913,8
Kısa Vadeli Fin. Borçlanmalar	28,9	53,5	37,8	33,6	80,0
Ticari Borçlar	65,6	87,0	221,3	309,8	604,5
Uzun Vadeli Fin. Borçlanmalar	22,3	18,4	17,4	20,9	23,1
Toplam Yükümlülükler	137,1	240,2	408,1	591,5	1.131,2
Ödenmiş Sermaye	31,1	40,5	57,5	75	75
Toplam Özkaynaklar	37,4	57,8	151,3	621,3	782,6

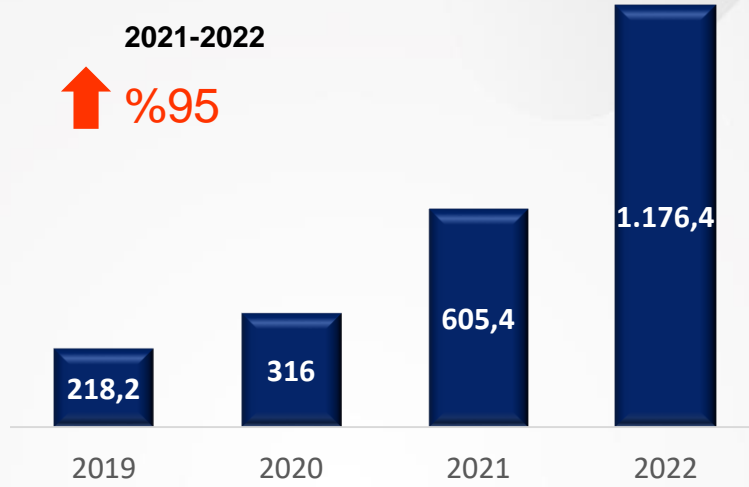


Hasılat ve Karlılık Gelişimi

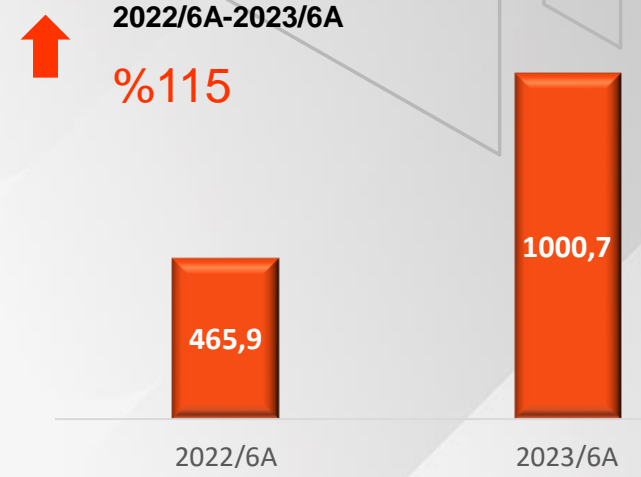
- Artan Satış Hacmi
- Artan FAVÖK
- Artan Net Kar



YILLIK HASILAT GELİŞİMİ (M TL)



6 AYLIK HASILAT GELİŞİMİ (M TL)



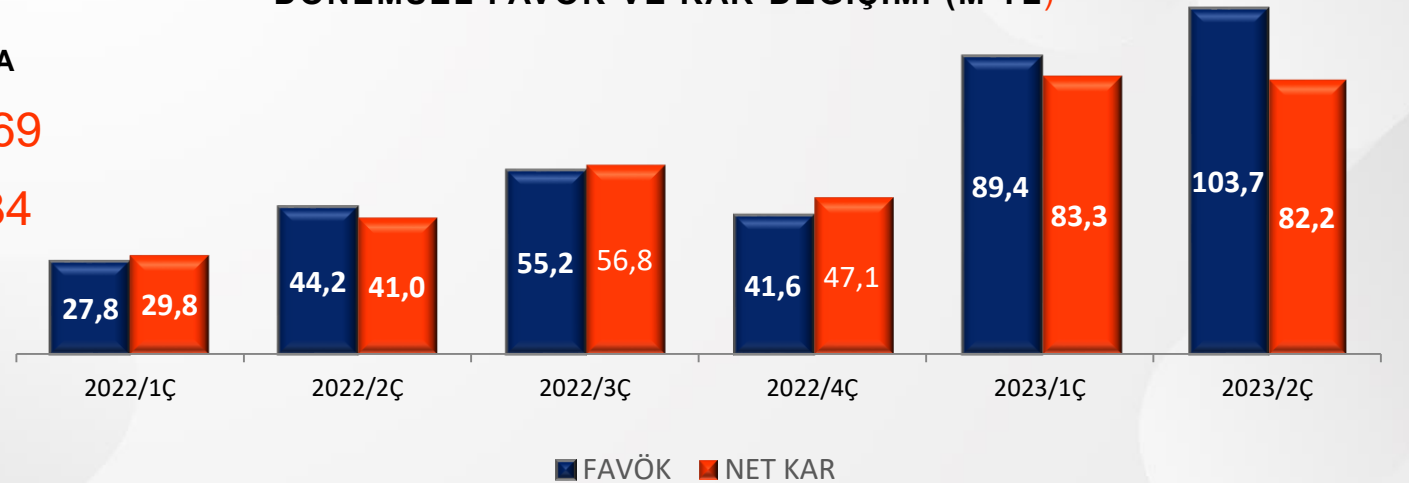
Sürdürülebilir

BÜYÜME ve KARLILIK



DÖNEMSEL FAVÖK VE KAR DEĞİŞİMİ (M TL)

2022/6A-2023/6A
FAVÖK % 169
NET KAR %134





Satışların Ürün Bazında Dağılımı ve Miktarsal Değişimler

6A/2022 – 6A/2023

Hasılat Büyümesi

%115

6A/2022 – 6A/2023

Net Kar Büyümesi

%134

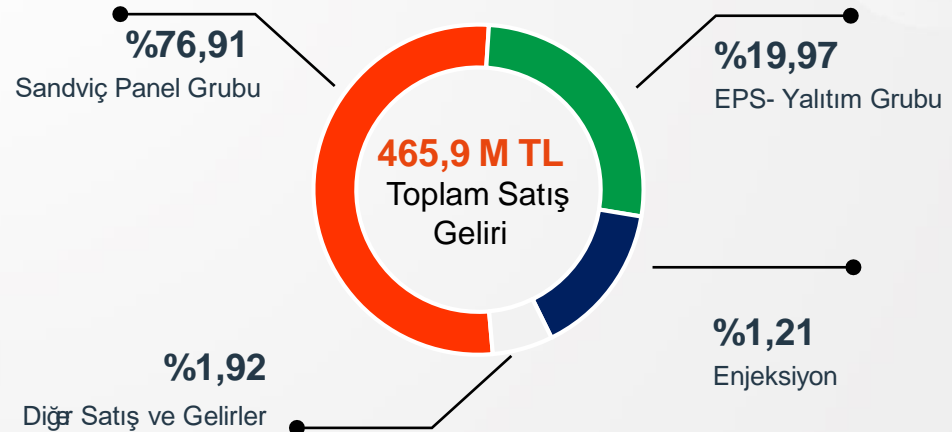
- Her Ürün Gamında 2023 ilk 2.Çeyrekte **Miktarsal Büyüme** Trendi
- Enerji Verimliliği (EPS) Ürünlerinde **%25 Oranında Büyüme**
- Enjeksiyon Ürünlerinde **%27 Oranında Büyüme**
- Panel Ürünlerinde **%102 Oranında Büyüme**

panelsan

SATIŞLARIN ÜRÜN BAZINDA DAĞILIMI (30.06.2023 İTİBARIYLA)



SATIŞLARIN ÜRÜN BAZINDA DAĞILIMI (30.06.2022 İTİBARIYLA)





Kaynak ve Varlık Yapısı

413,5 M TL
Net Nakit

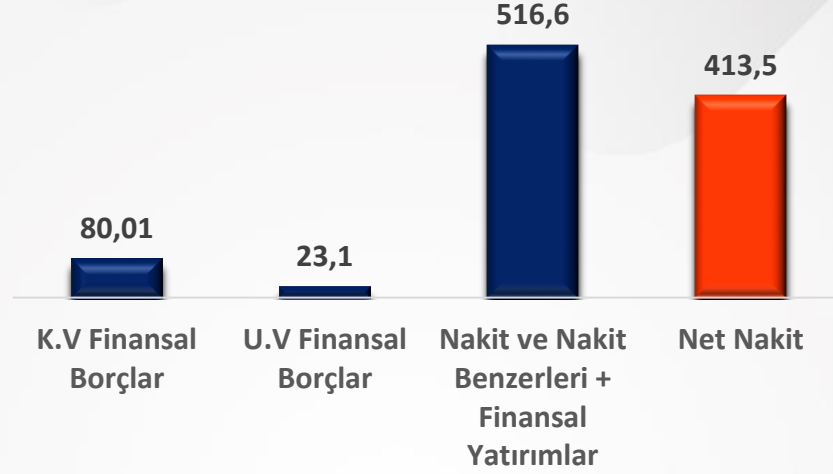
193,1 M TL
FAVÖK

782,6 M TL
Güçlü Özkaynak

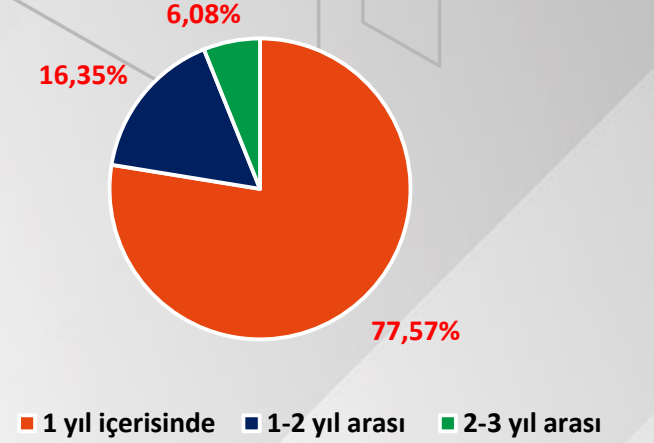
- Güçlü **Nakit Pozisyon**
- Kalıcı ve İstikrarlı Büyüyen **Özkaynak Yapısı**
- Düşük **Finansal Borç**



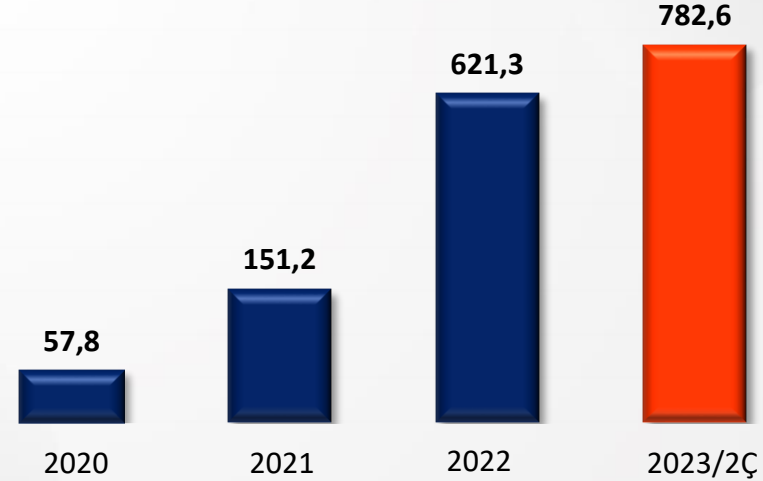
2023/6A İTİBARIYLA BORÇ PROFİLİ (M TL)



FİNANSAL BORÇLARIN 2023/6A İTİBARIYLA VADE DAĞILIMI (M TL)



ÖZKAYNAK GELİŞİMİ (M TL)



2023/6A verilerine göre şirketin **413,5 M TL Net Nakit Fazlası** bulunmaktadır

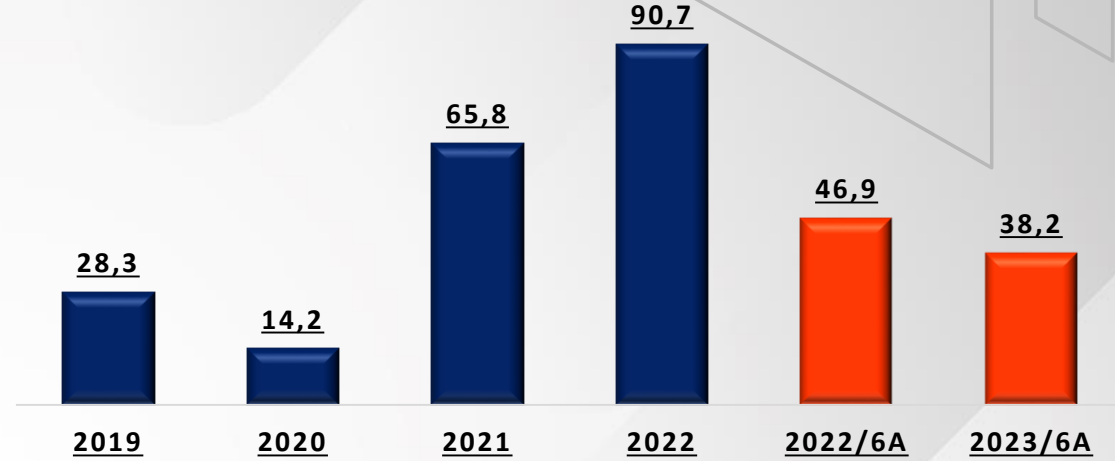


İhracat ve Net Döviz Varlığı Pozisyonları

Döviz Pozisyonu

- Şubat 2023'de meydana gelen deprem sebebiyle afetten etkilenen illerimize kurulacak olan, geçici konaklama merkezleri için Panel ve EPS grubu ürünlerin üretimine %100 kapasite ile devam edilmektedir.
- Ülke olarak deprem felaketi sonrası yaşadığımız derin üzüntü ve ülkemize olan sorumluluğumuz çerçevesinde tüm üretim ve enerjimiz yurt içine kaydırılmış olup ihracat rakamlarımız bir önceki yıldaki döneme göre düşmüştür.

YILLIK İHRACAT GELİŞİMİ (M TL)



	30.06.2023	31.12.2022
Döviz cinsinden varlıklar	473.258.958	314.196.097
Döviz cinsinden yükümlülükler	-686.226.320	-303.791.079
Net yabancı para pozisyonu	-212.967.362	10.405.018
Türev enstrümanların net pozisyonu	198.063.177	19.277.947
Net yabancı para varlık pozisyonu	-14.904.185	29.682.965



Fiyat Tespit Raporu Projeksiyon / Gerçekleşme Durumu

(TL)	2018	2019	2020	2021	2022	2023T	2024T	2025T	2026T	2027T	2028T	2029T	2030T
Net Satışlar	226,0	218,2	316,0	578,7	694,4	1006,9	1258,7	1447,5	1610,5	1763,5	1909,0	2042,6	2180,5
%Büyüme		-3,5%	44,9%	83,1%	20,0%	45,0%	25,0%	15,0%	11,3%	9,5%	8,3%	7,0%	6,7%
Satışların Maliyeti	199,7	193,0	276,4	478,5	569,5	823,9	1023,3	1174,6	1306,9	1429,3	2547,3	1655,6	1767,3
%Satışlara Oranı	88,4%	88,5%	87,5%	82,7%	82,0%	81,8%	81,3%	81,2%	81,2%	81,1%	81,1%	81,1%	81,1%
Brüt Kar	26,3	25,2	39,6	100,1	124,9	183,0	235,3	272,8	303,6	334,2	361,7	387,0	413,2
Brüt Kar Marjı	11,6%	11,5%	12,5%	17,3%	18,0%	18,2%	18,7%	18,8%	18,8%	18,9%	18,9%	18,9%	18,9%
Faaliyet Giderleri	7,4	10,2	11,9	16,7	19,3	25,0	31,3	36,0	40,0	43,8	47,4	50,8	54,2
% Satışlara Oranı	3,3%	4,7%	3,8%	2,9%	2,8%	2,5%	2,5%	2,5%	2,5%	2,5%	2,5%	2,5%	2,5%
Amortisman	2,2	2,5	3,1	3,9	4,4	10,0	9,8	9,6	9,5	9,3	9,2	9,0	8,9
FAVÖK	21,1	17,5	30,8	87,3	110,0	168,0	213,9	246,5	273,0	299,6	323,5	345,3	367,9
FAVÖK Marjı	9,3%	8,0%	9,7%	15,1%	15,8%	16,7%	17,0%	17,0%	17,0%	16,9%	16,9%	16,9%	16,9%

Fiyat Tespit Raporunda Belirtilen
2023/6A Hedef Öngörülerini
aşağıdaki gibi Gerçekleşmiştir.

Hasılat % 99
Brüt Kar % 121
FAVÖK % 115

2023 Yıllık Net Satış Hedefinin %99'u ilk yarıda gerçekleştirilmiştir.
2023 Yıllık Brüt Kar Hedefinin %121'i ilk yarıda gerçekleştirilmiştir.
2023 Yıllık FAVÖK Hedefinin %115'i ilk yarıda gerçekleştirilmiştir.



Sürdürülebilirlik Uygulamaları

Fabrikamızın çatısında enerji ihtiyacımızın önemli bir kısmını karşıladığımız Çatı GES panellerimiz mevcut olup, **ilave 0,55 MW ek kurulum için yatırımımızı tamamladık.**

Önceki GES Kapasitemizin Kurulu Gücü: **1.13 MW,**

İlave GES Kurulum Gücü: **0,55 MW,**
Mevcut GES Kapasitemizin Toplam Kurulu Gücü: **1.68 MW**

İnşaatı devam eden yeni Ankara fabrikamızın tamamlanmasıyla kurulacak **Çatı GES ile tesislerimizin tüm enerji ihtiyacını karşılayacak enerjiyi üretmiş olacağız.**

Söz konusu yatırımlarımız neticesinde enerji maliyetlerimiz önemli ölçüde azalacak ve bu durum karlılıkta olumlu bir ivme yaratıp, mali performansımızı güçlendirecektir.



- Sera Gazı Emisyonlarının hesaplanması, uzaklaştırılması ve raporlanması için şartları içeren ISO 14064 (Kapsam1 ve Kapsam2) Standardına uygun olarak kurumsal **karbon ayak izimizi** kuruluşumuz bünyesinde hesaplamaya devam ediyoruz. Kapsam 3 olarak ifade edilen dolaylı sera gazı emisyonu hesaplamalarımızı da gerçekleştiriyoruz.
- 2023 yılı ilk altı aylık verilere göre **kullanılan enerjinin % 49,1'ini** kendi ürettiğimiz yenilenebilir enerji kaynaklarından sağladık.
- Müşteri deneyimini optimize etmek ve verimliliği artırmak için dijitalleşme çalışmalarımızın bir parçası olarak **web sitemizi yeniledik.**
- **Yağmur suyu toplama sistemi** projemizde 180 ton olan kapasitemizi 215 ton seviyesine yükselterek tükettiğimiz suyu karşılama amaçlı yürüttüğümüz projemizi yeni Ankara fabrikamızda hayata geçireceğiz.
- Sürdürülebilir kalkınma serüveninde farkındalığımızı artırıyor, toplum ve çevre için değer yaratıyoruz. Bilime Dayalı Hedefler Girişimi (SBTi) ile sera gazı emisyonu azaltım hedefleri belirleyerek, yatırımlarımızı **karbon net sıfıra** ulaşmak üzere planlıyoruz.
- 2023 yılı ilk altı ay içinde **753.319,60 kWh** GES üretimi ile **326,26 t CO₂e (ton sera gazı)** salınımının önüne geçtik.
- Üretim süreçlerimizde enerji tüketimlerimizi azaltmaya yönelik iyileştirme projelerimizi artırmak ve enerji tasarruf potansiyellerimizi ortaya koymak adına **enerji etüdü** çalışmalarımıza başladık.
- Fabrikamızın enerji performansının optimizasyonunu sağlamak amacıyla **yenilenebilir enerji kaynaklarından yararlanılan aydınlatma teknolojilerine** geçiş sürecimiz için çalışmalarımızı başlattık.



Sürdürülebilirlik Uygulamaları



- European Bank for Reconstruction and Development (EBRD)'ın **BlueRibbon** programına dahil olarak finansman desteği sayesinde 2023 yılında Enerji Etüdü ve EPD Belgelendirme çalışmalarımıza başladık. Geleceğe değer katmak için ilerlediğimiz yolculuğumuzu **BlueRibbon sertifikası ile taçlandırdık**.
- Birleşmiş Milletler Sürdürülebilir Kalkınma Amaçları, iş modellerimizin ve kurumsal stratejimizin merkezinde yer alıyor. Sürdürülebilirlik hikayemizin bir parçası olan **Sürdürülebilirlik Raporumuzu tüm paydaşlarımızla şeffaf bir şekilde paylaştık**. Sürdürülebilirlik taahhütlerimizi ve performansımızı kapsayan raporumuz, Küresel Raporlama Girişimi (Global Reporting Initiative -GRI) Standardı Temel (Core) seçeneğine uygun olarak sürdürülebilirlik ekibimiz tarafından hazırlanmıştır.
- Gelecek nesillere sürdürülebilir bir yaşam, temiz bir çevre bırakmak için atıkların kaynağında azaltılması, ayrıştırılması, geri kazanılması ve bertarafı operasyonlarını **Sıfır Atık Belgemiz** kapsamında yürütüyoruz.
- Enerji kaynaklarının verimli kullanımına teşvik eden süreçler doğrultusunda Enerji Politikamızı oluşturduk. Önemli enerji tasarruf noktalarımızı görmek ve sürekli iyileştirmek adına sistematik yönetim yaklaşımı ile **ISO 50001 Enerji Yönetim Sistemi belgemizi** aldık.
- Panelsan, tescilli markaları, toplam kalite yönetimi anlayışı, uzman kadrosu ve ARGE çalışmalarıyla, sektörünün vizyon lideri konumundadır. Performansa dayalı test ve belgelendirmede ön saflarda yer alan ürünlerimiz; **FM Global, Ghost R, TSE, CE** sertifikalarına sahiptir.
- Panelsan Kalite Güvence sistemimiz ile ürünlerimizde sürdürülebilir kalite anlayışındayız. İş süreçlerimizi uluslararası düzeyde kontrol altında tutan ve ürün tasarımlarımızı geliştiren **TS EN 14509 Panel ve TS EN 13163 EPS** ürün standartları kapsamında üretimlerimizi gerçekleştiriyoruz. Paydaşlarımızın ihtiyaç ve beklentilerini analiz ederek, uygun ürün ve hizmetler ile buluşmalarını sağlıyoruz.





Sürdürülebilirlik Uygulamaları



panelsan

- Panelsan olarak, **5S ve Kaizen** yönetim anlayışını benimsiyoruz. Organizasyonumuzda daha temiz, düzenli ve güvenli bir iş ortamı sağlayarak, çalışanlarımızın motivasyonunu artıran **5S disiplini EBRD desteği ile üst seviyeye taşıyoruz.**
- Çalışanlarımızın, iş süreçlerinde sürdürülebilir hedefler oluşturmalarına yardımcı olan ve çevre bilinci kazandıran eğitimler ile destekliyoruz. Enerjiyi ve suyu bilinçli tüketen, atıklarını ayrıştıran ve doğal kaynakların yeniden kullanımına yönelik faaliyetler yürüten bir **kurum kültürü** oluşturuyoruz.
- Bağımsız **üçüncü taraf denetimler** ile uluslararası standart gerekliliklerinin tüm yönetim ve üretim süreçlerimizde karşılandığını güvence altına almaya devam ediyoruz.
- Ürün ve hizmet sunularımızın her aşamasında ISO 9001 Kalite Yönetim Sistemi, ISO 14001 Çevre Yönetim Sistemi, ISO 45001 İş Sağlığı ve Güvenliği Yönetim Sistemi ve ISO 50001 Enerji Yönetim Sistemini temel standartlar olarak ele alarak tek çatı altında toplayan **Entegre Yönetim Sistemimiz** ile faaliyetlerimizi yürütüyoruz.
- Entegre yönetim anlayışının kuruluşumuz içinde yaygınlaştırılması ve çalışanların yönetime katılımı olgusuyla, kuruluşumuzda **ISO 19011 İç Tetkikçi** eğitimleri düzenledik ve çalışanlarımızın iç tetkiklere katılımlarını sağladık.
- İşletme ve kuruluşların doğaya karşı duyarlılıklarını belgeleyen **ISO 14001 Çevre Yönetim Sistemi** ile olası maddi ve manevi iş kazalarının önüne geçmek için oluşturulmuş uluslararası kabul gören bir standart olan **ISO 45001 İş Sağlığı ve Güvenliği Yönetim Sistemi** kapsamında oluşturduğumuz süreçlerimizi kuruluşumuzun tüm seviyelerinde daha etkin ve bağlılıkla uyguluyoruz.
- İnşaatına başlanan yeni fabrika binamız için **Leed Sertifikasyonu için çalışmalarımız devam etmektedir.** Bu doğrultuda çevre dostu bina kriterlerini karşılayacak aksiyon planımızı oluşturduk.
- Personel sayımız **185 kişi** olup **beyaz yaka içinde kadın çalışan oranımız %37'dir.**
- **EBRD ve TSKB, 1.5 m EUR finansman desteği** ile sürdürülebilirlik ve kapsayıcılık eksenindeki fırsat eşitliği çalışmalarımızı destekliyor.



Yatırımlar



Kapasitenin artırılması sayesinde **üretim, yurtiçi / yurtdışı satışların ve kar marjlarının artırılarak sürdürülebilirliği** sağlanacak.



Ankara – Polatlı Fabrika Yatırımı

Yatırımın İçeriği

Ankara Polatlı'daki üretim tesisinde İtalyan veya Güney Kore menşeli Taş yünü/Poliüretan Kombi Sandviç Panel Hattı ve ilave çeşitli ek makine yatırımı planlanmakta

Tek Vardiya Üretim Kapasitesi:

650.000m² Taş yünü Panel
1.250.000m² Poliüretan Panel

2023 yılı ikinci çeyreğinde

Makina & ekipman siparişi verilmiş olup, ön ödemesi yapılmıştır. Ek fabrika bina inşaatı devam etmektedir.

2023 yılının son çeyreğinde

İlave fabrika inşaatının tamamlanması,

2024 yılının ilk yarısında

Makina & ekipman teslimatların yapılarak üretime başlanması hedeflenmektedir.





Yatırımlar



Kazakistan Fabrika Yatırımı

Yatırımın İeriği

Kazakistan Almaty bölgesinde kurulacak üretim tesisinde İtalyan veya Güney Kore menşeli Taş yünü/Poliüretan Kombi Sandviç Panel Hattı ve ilave çeşitli ek makine yatırımı planlanmakta

Tek Vardiya Üretim Kapasitesi:

650.000m² Taş yünü Panel
1.250.000m² Poliüretan Panel

Hedef 2022 yılında

Şirket kuruluşu tamamlandı
Kazakistan varlık fonu ile iyi niyet anlaşması imzalanmıştır.
Ortaklık görüşmeleri olumlu devam etmektedir.
Fabrika bina inşaatının hafriyat çalışmaları başlamıştır.

2024 yılının ilk yarısında

Fabrika inşaatının tamamlanması ve makina & ekipman teslimatların yapılarak üretime başlanması hedeflenmektedir.



TEŐEKKÜRLER

