

 **panelsan**

YATIRIMCI SUNUMU | MAYIS 2023

[www.panelsan.com](http://www.panelsan.com)

  panelsantr  panelsan

# Bir Bakışta Panelsan

Çatı ve cephe için  
PUR – PIR, mineral yün ve  
EPS dolgulu\* **yalıtlımlı**  
sandviç paneller

İle EPS yalıtım  
levhaları, özel ölçü  
blok ve enjeksiyon  
kalıp ürünleri



**panelsan**

## 2004 Kuruluş

Ankara Polatlı Organize Sanayi Bölgesi'nde 61.540 m<sup>2</sup> toplam fabrika alanı içinde 21.530 m<sup>2</sup> kapalı alana sahip üretim tesisleri ile İstanbul ve İzmir'de irtibat ofisleri

Isı yalıtımı, hava geçirimsizliği, hijyen, terleme, güvenlik, estetik, yangına dayanıklılık gibi tüm ihtiyaçlara cevap verecek profil ve ürün gamına sahip



Asya, Avrupa ve Afrika kıtasında 30'dan fazla ülkeye  
**ihracat**

Yurtiçi ve Yurtdışında **Büyüme Stratejisi**

Globalde geçerli  
**FM Global Sertifikalı ve TSE**  
Uygunluk Beyanına Sahip Ürün Gamı

**Katma Değerli Ürünlerle**  
Sürekli Verimlilik Artışı

2016'dan beri aralıksız  
**ISO İkinci 500 listesinde**

2021 Yılında 61 sıra yükselerek  
**315.sırada**

PUR: Poliüretan/ Polyurethane, PIR: Poliizosiyanurat/ Polyisocyanurate, EPS: Genleştirilmiş Polistiren / Expanded Polystyrene ve MW: Mineral Yün, Taşyünü / Mineral Wool, GW: Camyünü / Glass Wool  
\*\* Karşılaştırmalar önceki yılın aynı dönemiyle yapılmıştır

**31.03.2023 itibariyle\*\***

**449,8 M TL**  
Hasılat

**%152**  
Büyüme

**%19,9**  
FAVÖK Marjı

**%18,5**  
Net Kar Marjı

**83,4 M TL**  
Net Kar

**%180**  
Büyüme



# Tarihçe

## 2004 – Kuruluş

Polatlı Organize Sanayi Bölgesinde kurulan üretim tesisi

- 7.500 m<sup>2</sup> Açık Alan
- 2.500 m<sup>2</sup> Kapalı Alan

## 2023/3A – Bugün

- 61.540 m<sup>2</sup> Açık Alan
- 21.530 m<sup>2</sup> Kapalı Alan
- Aktif Toplam: 1.695.484.204 TL
- Personel Sayısı: 202



# Üretim Tesisleri Ofisler ve AR-GE Merkezi



61.540 m<sup>2</sup>

Toplam Fabrika Alanı

21.530 m<sup>2</sup>

Toplam Kapalı Alan\*

40.010 m<sup>2</sup>

Toplam Depo Alanı

\*Devam eden 5.000 m<sup>2</sup> yeni fabrika inşaatı sonrası 26.530 m<sup>2</sup> kapalı alana ulaşılacaktır.



## AR-GE Merkezi

Merkezimiz kadrosunda yer alan uzman personelimiz, üniversite ve sanayii iş birlikleri kapsamında yer alan ulusal-uluslararası destek projeleri yürütmek için anlaşmaları gerçekleştirmekte ve yürütmekte oldukları projeler ile global çerçevede marka değerimizi devamlı yükseltmektedirler.

240 m<sup>2</sup>

Toplam Alan

120 m<sup>2</sup>

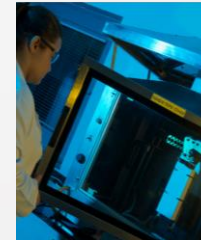
Prototip Laboratuvar Alanı

120 m<sup>2</sup>

Ofis Alanları

7 adet

Tamamlanan Proje



# Ürünler: Cephe Panelleri

Sandviç cephe panelleriyle yapılara hem estetik, hem de teknik açıdan yeni çözümler sunulmakta.

Yangına dayanıklı sandviç cephe panelleri; alışveriş merkezleri, fabrikalar, sanayi tesisleri gibi birçok alanda kullanılmakta.



**panelsan**

## PUR / PIR Dolgulu

- Sinus Formlu Gizli Vidalı Panel
- Yarı Sinus Formlu Gizli Vidalı Panel
- Matrix Serisi Gizli Vidalı Panel
- Gizli Vidalı Panel
- Dıştan Vidalı Panel
- Soğuk Oda Paneli
- POLYISO

## Taşyünü Dolgulu

- Gizli Vidalı Panel
- Dıştan Vidalı Panel
- Akustik Paneli

## EPS Dolgulu

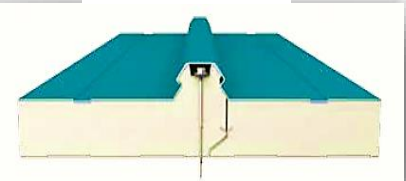
- Gizli Vidalı Panel
- Dıştan Vidalı Panel





# Ürünler: Çatı Panelleri

Türkiye'de ilk ve ödüllü olan FM belgeli gizli vidalı çatı panelleriyle endüstriyel yapıların çatı kaplamalarında özel çözümler sunmakta.



**panelsan**

## PUR / PIR Dolgulu

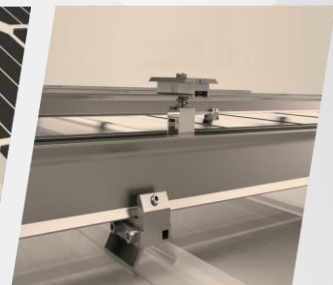
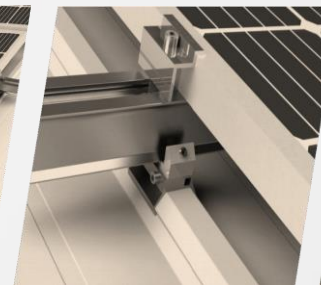
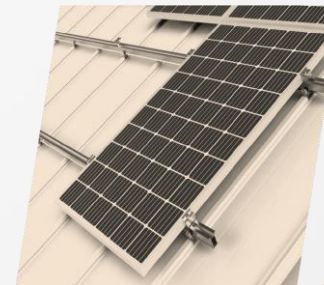
- Sinus Formlu Gizli Vidalı Panel
- Yarı Sinus Formlu Gizli Vidalı Panel
- Matrix Serisi Gizli Vidalı Panel
- Gizli Vidalı Panel
- Dıştan Vidalı Panel
- Soğuk Oda Paneli
- Trapez

## Taşyünü Dolgulu

- Gizli Vidalı Panel
- Dıştan Vidalı Panel
- Akustik Paneli

## EPS Dolgulu

- Gizli Vidalı Panel
- Dıştan Vidalı Panel

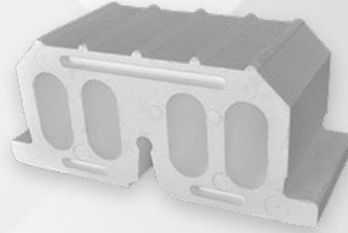


# Ürünler: EPS Ürünler – Yalıtım Grubu

**%100 geri dönüşümlü**  
bir malzeme olan EPS, diğer yalıtım  
malzemelerine kıyasla  
**%20 daha fazla**  
**verimlilik sağlar.**

Ekonomik ve fonksiyonel bir ürün  
olan EPS, kullanım sahasına göre  
istenilen şekilde, ihtiyaca yönelik  
üretilerek binalara yenilikçi yalıtım  
çözümleri üretir.

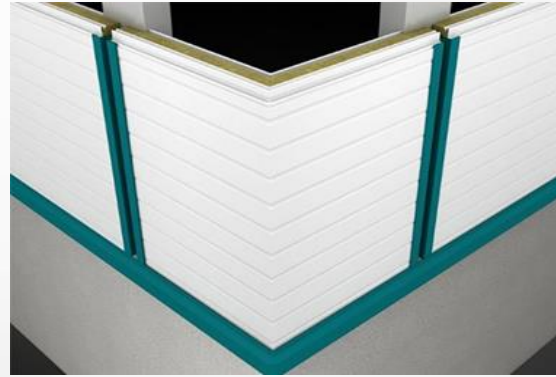
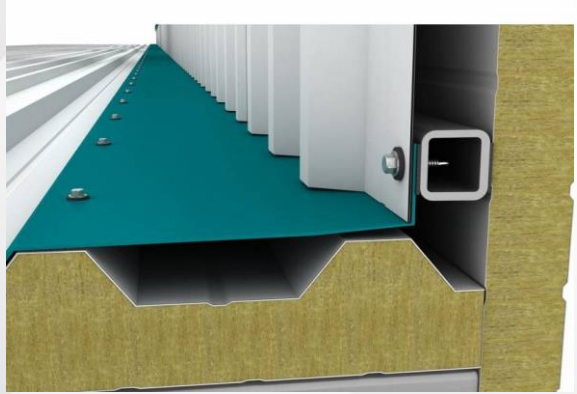
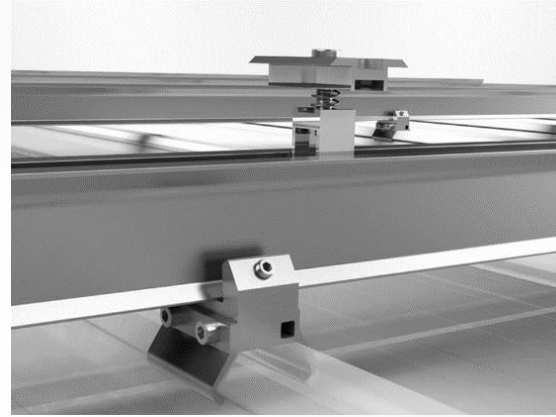
- PANPOR Beyaz
- PANPOR Karbonlu
- PANBOARD
- EPS Blok
- PANDECK 1
- PANDECK 2
- PANPALET
- PANBOX
- DECOPA
- GEOFOAM
- Enjeksiyon Ürünler



# Ürünler: Tamamlayıcı Ürünler

Solar sistemi için özel bağlantı aparatları, fotovoltaik bağlantı, montaj aparatı, köşe panelleri, sistem detayları ve mantolama, ısı levhalarıyla yapılar için akıllı çözümler sunmaktadır.

- Özel Bağlantı Aparatı
- Sistem Detayları
- Polikarbon Levha
- Köşe Paneli PUR - PIR Yalıtımlı
- Köşe Paneli Taşyünü Yalıtımlı



Pannelsan, **kendi bünyesinde geliştirdiği, gizli vidalı çatı paneline özel profilsiz solar bağlantı aparatıyla** GES sistemlerinin çatı panellerinize zarar vermeden kurulumunu sağlıyor.

Profilsiz Solar Bağlantı Aparatı, çatı panelleri üzerine GES sisteminin montajını çift kilitli bir sistemle gerçekleştirir.

Standart montaj tekniklerinin dışına çıkılan bu yeni teknolojiyle montaj kolaylığı sağlanmakta ve daha mukavemetli sistemler elde edilmektedir.



# Satış Kanalları

**700'den fazla müşteriye** dört farklı kanaldan olmak üzere doğrudan ve çözüm ortakları aracılığıyla satış

01

## Yatırımcılar (Müteşebbisler)

Yatırım kararı alan kamu veya özel şirketlerin kendileri için kuracağı fabrika, tesis, depolama alanı, vb. endüstriyel projeler ile hastane, alışveriş merkezi, enerji santrali vb projeler için yapılan üretim ve satışlardan oluşmaktadır.

Ağırlıklı olarak sandviç panel satışları yapılmaktadır.

03

## Çözüm Ortağı Satışları

Yatırım kararı alan kamu veya özel şirketlerin kendileri için kuracağı fabrika, tesis, depolama alanı, vb. endüstriyel projeler ile hastane, alışveriş merkezi, enerji santrali vb projeler için yapılan üretim ve satışlardan oluşmaktadır.

Ağırlıklı olarak sandviç panel satışları yapılmaktadır.

02

## Yüklenici Firmalar

Kamu veya özel endüstriyel projeleri gerçekleştirecek yüklenici firmaların üstlendiği projelerin ihtiyaçları doğrultusunda yapılan üretim ve satışlardan oluşmaktadır.

Ağırlıklı olarak sandviç panel satışları yapılmaktadır.

04

## Prefabrik ve Soğuk Hava Deposu Üretimi

Yapan ülke genelindeki firmaların üstlendiği projelerin ihtiyaçları doğrultusunda yapılan üretim ve satışlardan oluşmaktadır.

Ağırlıklı sandviç panel satışları yapılmaktadır.

# Özet Finansal Tablolar

- Karlılıkta artış
- Miktarsal büyüme
- Katma değerli ürünlerin gelirdeki payının artışı
- Ortalama sabit maliyetlerdeki düşüş
- Stok yönetimi
- Güçlü özkaynak ve finansal yapı

M TL	2019	2020	2021	2022	2022/3A	2023/3A
Hasılat	218,2	316,0	605,4	1.176,6	178,7	449,80
Brüt Kar	25,2	39,6	115,1	198,7	33,2	102,3
Brüt Kar Marjı	%11,5	%12,6	%19,0	%16,9	18,6%	22,7%
Esas Faaliyet Karı	11,9	27,4	80,0	142,3	24,6	81,2
FAVÖK	17,5	30,8	101,7	167,6	27,8	89,4
<b>FAVÖK Marjı</b>	<b>%8,0</b>	<b>%9,7</b>	<b>%16,8</b>	<b>%14,2</b>	<b>15,6%</b>	<b>19,9%</b>
<b>Net Kar</b>	<b>2,7</b>	<b>14,2</b>	<b>65,6</b>	<b>174,4</b>	<b>29,8</b>	<b>83,4</b>
Net Kar Marjı	1,2%	4,5%	10,8%	%14,8	16,7%	18,5%

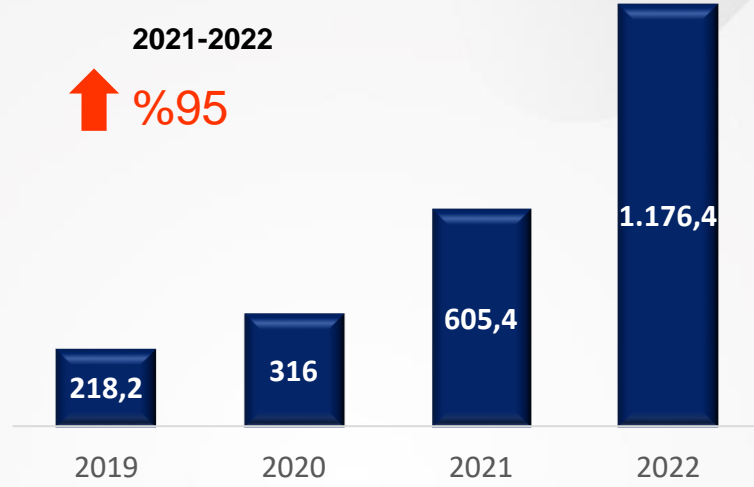
M TL	2019	2020	2021	2022	2023/3A
Nakit Benzerleri + Finansal Yatırımlar	17,9	32,7	107,7	346,3	517,5
<b>Dönen Varlıklar</b>	<b>126,4</b>	<b>231,3</b>	<b>461,3</b>	<b>914,7</b>	<b>1.400,6</b>
<b>Duran Varlıklar</b>	<b>48,1</b>	<b>66,8</b>	<b>98,1</b>	<b>294,5</b>	<b>294,8</b>
<b>Toplam Varlıklar</b>	<b>174,5</b>	<b>298,1</b>	<b>559,4</b>	<b>1.209,2</b>	<b>1.695,4</b>
Kısa Vadeli Fin. Borçlanmalar	28,9	53,5	37,8	33,6	39,6
Ticari Borçlar	65,6	87,0	221,3	309,8	524,5
Uzun Vadeli Fin. Borçlanmalar	22,3	18,4	17,4	20,8	29,4
<b>Toplam Yükümlülükler</b>	<b>137,1</b>	<b>240,2</b>	<b>408,1</b>	<b>587,9</b>	<b>995,3</b>
Ödenmiş Sermaye	31,1	40,5	57,5	75	75
<b>Toplam Özkaynaklar</b>	<b>37,4</b>	<b>57,8</b>	<b>151,3</b>	<b>621,3</b>	<b>700,1</b>

# Hasılat ve Karlılık Gelişimi

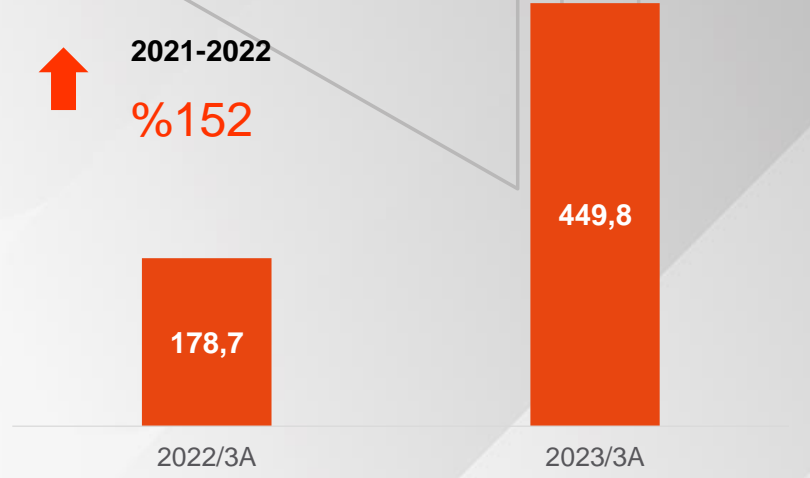
- Artan Satış Hacmi
- Artan FAVÖK
- Artan Net Kar



## YILLIK HASILAT GELİŞİMİ (M TL)



## 3 AYLIK HASILAT GELİŞİMİ (M TL)



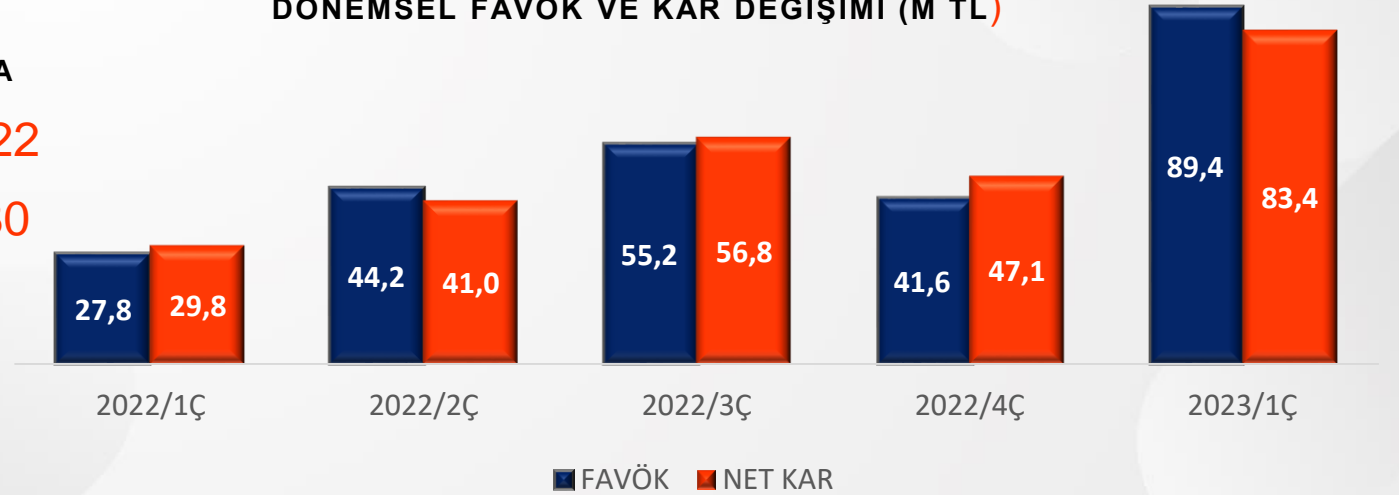
Sürdürülebilir

**BÜYÜME ve KARLILIK**



## DÖNEMSEL FAVÖK VE KAR DEĞİŞİMİ (M TL)

2022/3A-2023/3A  
FAVÖK % 222  
NET KAR %180





# Satışların Ürün Bazında Dağılımı ve Miktarsal Değişimler

3A/2022 – 3A/2023

Hasılat Büyümesi

**%152**

3A/2022 – 3A/2023

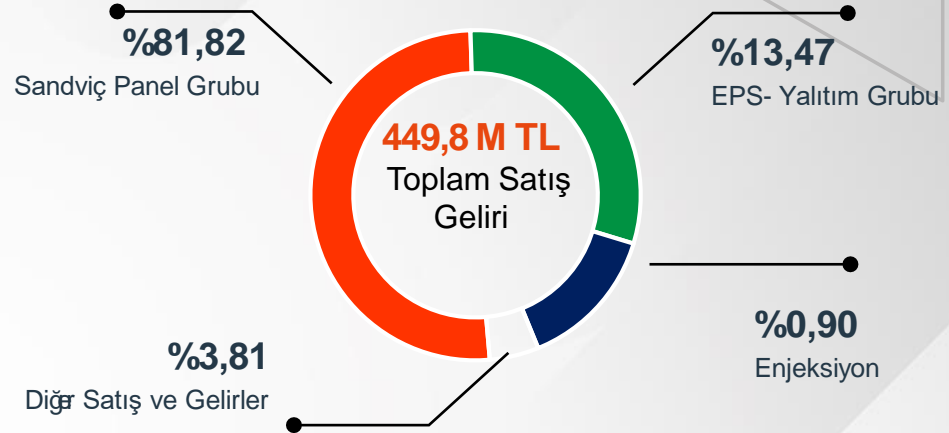
Net Kar Büyümesi

**%180**

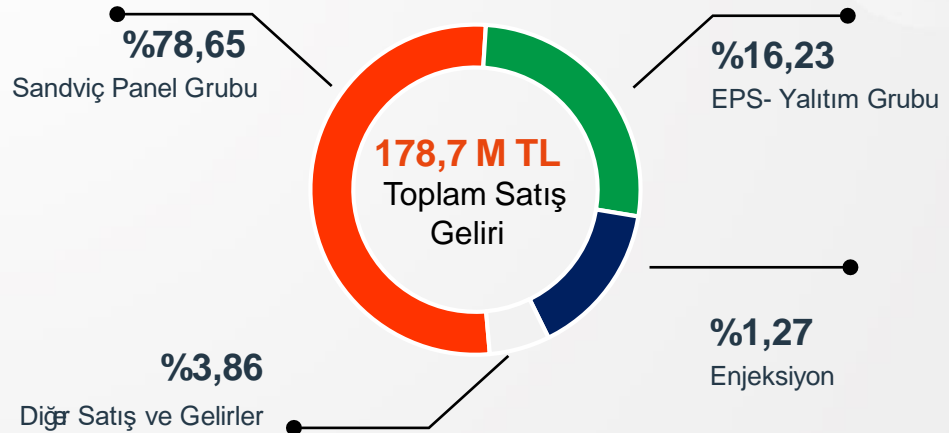
- Her Ürün Gamında 1.Çeyrekte Miktarsal Büyüme Trendi
- Enerji Verimliliği (EPS) Ürünlerinde %69 Oranında Büyüme
- Enjeksiyon Ürünlerinde %30 Oranında Büyüme
- Panel Ürünlerinde %114 Oranında Büyüme



## SATIŞLARIN ÜRÜN BAZINDA DAĞILIMI (31.03.2023 İTİBARIYLA)



## SATIŞLARIN ÜRÜN BAZINDA DAĞILIMI (31.03.2022 İTİBARIYLA)



# Kaynak ve Varlık Yapısı

**448,5 M TL**

Net Nakit

**89,4 M TL**

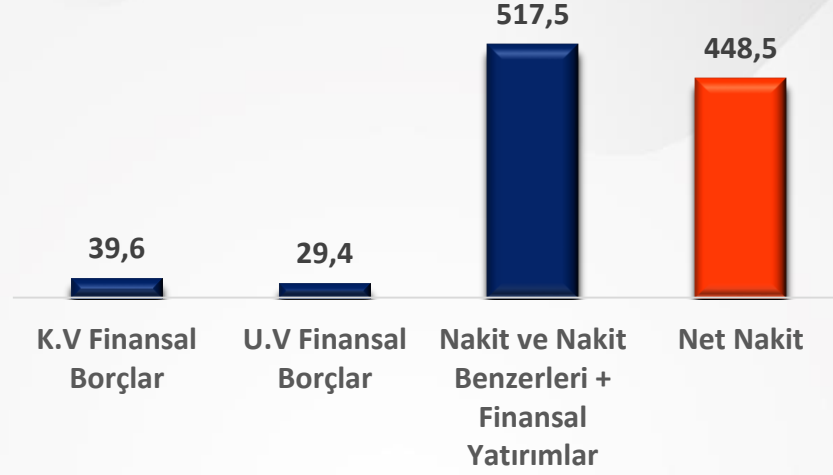
FAVÖK

**700,1 M TL**

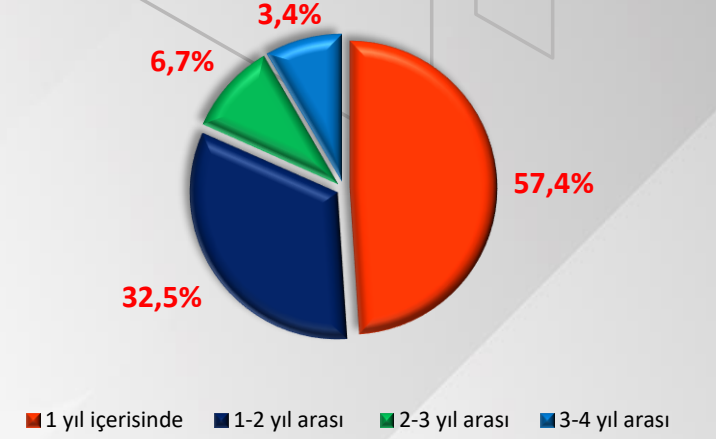
Güçlü Özkaynak

- Güçlü **Nakit Pozisyon**
- Kalıcı ve İstikrarlı Büyüyen **Özkaynak Yapısı**
- Düşük **Finansal Borç**

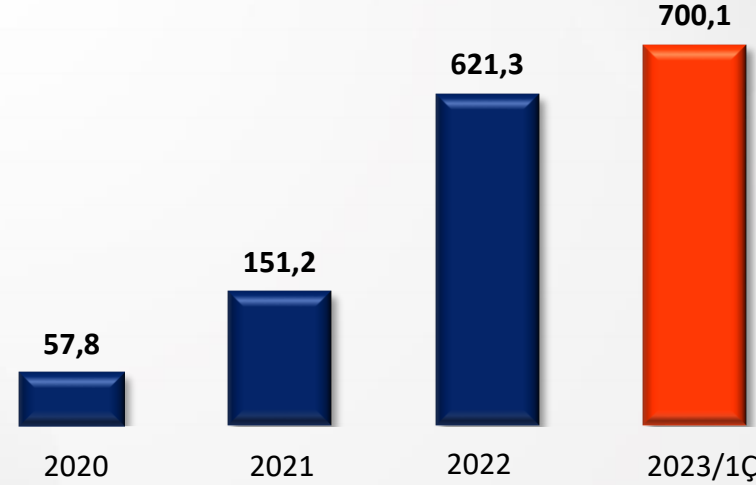
2023/3A İTİBARIYLA BORÇ PROFİLİ (M TL)



FİNANSAL BORÇLARIN 2023/3A İTİBARIYLA VADE DAĞILIMI (M TL)



ÖZKAYNAK GELİŞİMİ (M TL)



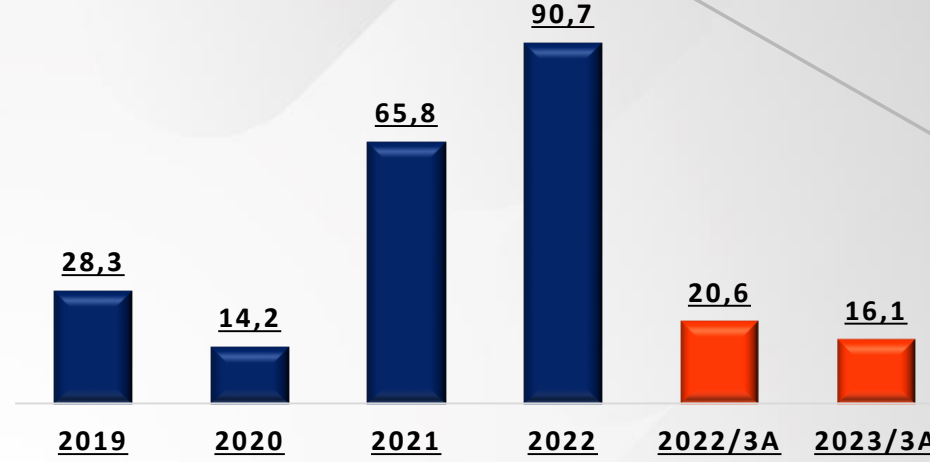
2023/3A verilerine göre şirketin 448,5 M TL Net Nakit Fazlası bulunmaktadır

# İhracat ve Net Döviz Varlığı Pozisyonları

## Döviz Pozisyonu

- Şubat 2023'de meydana gelen deprem sebebiyle afetten etkilenen illerimize kurulacak olan, geçici konaklama merkezleri için Panel ve EPS grubu ürünlerin üretimine %100 kapasite ile devam edilmektedir.
- Ülke olarak deprem felaketi sonrası yaşadığımız derin üzüntü ve ülkemize olan sorumluluğumuz çerçevesinde tüm üretim ve enerjimiz yurt içine kaydırılmış olup ihracat rakamlarımız bir önceki döneme göre düşmüştür.█

## YILLIK İHRACAT GELİŞİMİ (M TL)



	31.03.2023	31.12.2022
Döviz cinsinden varlıklar	365.059.182	314.196.097
Döviz cinsinden yükümlülükler	(595.849.659)	(303.791.079)
<b>Net yabancı para pozisyonu</b>	<b>(230.790.477)</b>	<b>10.405.018</b>
Türev enstrümanların net pozisyonu	11.683.452	19.277.947
<b>Net yabancı para varlık pozisyonu</b>	<b>(219.107.025)</b>	<b>29.682.965</b>



## Fiyat Tespit Raporu Projeksiyon / Gerçekleşme Durumu

Fiyat Tespit Raporunda Belirtilen  
2023/3A Hedef Öngörülerini  
aşağıdaki gibi Gerçekleşmiştir.

**Hasılat % 45**  
**Brüt Kar % 56**  
**FAVÖK % 50**

(TL)	2018	2019	2020	2021	2022	2023T	2024T	2025T	2026T	2027T	2028T	2029T	2030T
Net Satışlar	226,0	218,2	316,0	578,7	694,4	1006,9	1258,7	1447,5	1610,5	1763,5	1909,0	2042,6	2180,5
%Büyüme		-3,5%	44,9%	83,1%	20,0%	45,0%	25,0%	15,0%	11,3%	9,5%	8,3%	7,0%	6,7%
Satışların Maliyeti	199,7	193,0	276,4	478,5	569,5	823,9	1023,3	1174,6	1306,9	1429,3	2547,3	1655,6	1767,3
%Satışlara Oranı	88,4%	88,5%	87,5%	82,7%	82,0%	81,8%	81,3%	81,2%	81,2%	81,1%	81,1%	81,1%	81,1%
Brüt Kar	26,3	25,2	39,6	100,1	124,9	183,0	235,3	272,8	303,6	334,2	361,7	387,0	413,2
Brüt Kar Marjı	11,6%	11,5%	12,5%	17,3%	18,0%	18,2%	18,7%	18,8%	18,8%	18,9%	18,9%	18,9%	18,9%
Faaliyet Giderleri	7,4	10,2	11,9	16,7	19,3	25,0	31,3	36,0	40,0	43,8	47,4	50,8	54,2
% Satışlara Oranı	3,3%	4,7%	3,8%	2,9%	2,8%	2,5%	2,5%	2,5%	2,5%	2,5%	2,5%	2,5%	2,5%
Amortisman	2,2	2,5	3,1	3,9	4,4	10,0	9,8	9,6	9,5	9,3	9,2	9,0	8,9
FAVÖK	21,1	17,5	30,8	87,3	110,0	168,0	213,9	246,5	273,0	299,6	323,5	345,3	367,9
FAVÖK Marjı	9,3%	8,0%	9,7%	15,1%	15,8%	16,7%	17,0%	17,0%	17,0%	16,9%	16,9%	16,9%	16,9%

**2023 Yıllık Net Satış Hedefinin %45'i ilk çeyrekte gerçekleştirilmiştir.**

**2023 Yıllık Brüt Kar Hedefinin %56'sı ilk çeyrekte gerçekleştirilmiştir.**

**2023 Yıllık FAVÖK Hedefinin %50'si ilk çeyrekte gerçekleştirilmiştir.**

# Sürdürülebilirlik Uygulamaları



Fabrikamızın çatısında enerji ihtiyacımızın önemli kısmını karşıladığımız Çatı GES panellerimiz mevcut olup, **ilave 0,5 MW ek kurulum için izinlerimizi aldık ve yatırımımızı başlattık.**

İnşaatı devam eden yeni Ankara fabrikamızın tamamlanmasıyla kurulacak **Çatı GES ile tesislerimizin tüm enerji ihtiyacını karşılayacak enerjiyi üretmiş olacağız.**

Söz konusu yatırımlar sonucunda, enerji maliyetlerinin minimize edilmesi sağlanarak, karlılıkta pozitif katkısı sağlanacaktır.

- Sera Gazı Emisyonlarının hesaplanması, uzaklaştırılması ve raporlanması için şartları içeren ISO 14064 (Kapsam1 ve Kapsam2) Standardına uygun olarak kurumsal **karbon ayak izimizi** kuruluşumuz bünyesinde hesaplamaya devam ediyoruz. Kapsam 3 olarak ifade edilen dolaylı sera gazı emisyonu hesaplamalarımızı da gerçekleştiriyoruz.
- 2023 yılı ilk üç aylık verilere göre **kullanılan enerjinin % 30,4'ünü** kendi ürettiğimiz yenilenebilir enerji kaynaklarından sağladık.
- **Yağmur suyu toplama sistemi** projemizde 180 ton olan kapasitemizi 215 ton seviyesine yükselterek tükettiğimiz suyu karşılama amaçlı yürüttüğümüz projemizi geliştirmeye devam ediyoruz.
- Bilime Dayalı Hedefler Girişimi (SBTi) ile sera gazı emisyonu azaltım hedefleri belirleyerek, yatırımlarımızı **karbon net sifıra** ulaşmak üzere planlıyoruz. **2030 ve 2050** taahhütlerimiz için her yıla bir hedef belirledik.
- 2023 yılı içinde **227.707 kWh** enerji tasarrufu sağlarken **93,92 t CO<sub>2</sub>e (ton sera gazı)** salınımının önüne geçtik.

Mevcut GES Kapasitemizin Kurulu Gücü: **1.13 mW,**

İlave GES Kurulum Gücü: **550 kW**

Mayıs 2023 Sonu Planlanan Toplam Kurulu Güç: **1.68 mW**

# Sürdürülebilirlik Uygulamaları



- European Bank for Reconstruction and Development (EBRD)'in **BlueRibbon** programına dahil olarak finansman desteği sayesinde 2023 yılında Enerji Etüdü ve EPD Belgelendirme çalışmalarımıza başladık.
- Panelsan olarak gelecek nesilleri ve gezegenimizi koruma yaklaşımı ile yönettiğimiz süreçlerimizi tüm şeffaflığı ile paylaştığımız Sürdürülebilirlik hikayemizin bir parçası olan ilk **Sürdürülebilirlik Raporumuzu** paydaşlarımıza sunmak üzere çalışmalarımızı yürütüyoruz. Kuruluş faaliyetlerimizi kapsayan raporumuz, Küresel Raporlama Girişimi (Global Reporting Initiative -GRI) Standardı Temel (Core) seçeneğine uygun olarak sürdürülebilirlik ekibimiz tarafından hazırlanmaktadır.
- Gelecek nesillere sürdürülebilir bir yaşam, temiz bir çevre bırakmak için atıkların kaynağında azaltılması, ayrıştırılması, geri kazanılması ve bertarafı operasyonlarını **Sıfır Atık Belgemiz** kapsamında yürütüyoruz.
- Enerji kaynaklarının verimli kullanımına teşvik eden süreçler doğrultusunda Enerji Politikamızı oluşturduk. **ISO 50001 Enerji Yönetim Sistemi belgemizi** aldık.
- Panelsan, tescilli markaları, toplam kalite yönetimi anlayışı, uzman kadrosu ve ARGE çalışmalarıyla, sektörün vizyon lideri konumundadır. Performansa dayalı test ve belgelendirmede ön saflarda yer alan ürünlerimiz; **FM Global, Ghost R, TSE, CE** sertifikalarına sahiptir.





# Sürdürülebilirlik Uygulamaları



- Panelsan olarak, **5S ve Kaizen** yönetim anlayışını benimsiyoruz.
- Çalışanlarımızı çevre bilincini artırmaya yönelik eğitimler ile destekliyoruz. Enerjiyi ve suyu bilinçli tüketen, atıklarını ayrıştıran ve doğal kaynakların yeniden kullanımına yönelik çalışmalar yürüten bir **kurum kültürü** oluşturuyoruz.
- Ürün ve hizmet sunumlarımızın her aşamasında ISO 9001 Kalite Yönetim Sistemi, ISO 14001 Çevre Yönetim Sistemi, ISO 45001 İş Sağlığı ve Güvenliği Yönetim Sistemi ve ISO 50001 Enerji Yönetim Sistemini temel standartlar olarak ele alarak yürüttüğümüz faaliyetleri tek çatı altında topladık ve **Entegre Yönetim Sistemimizi oluşturduk**. Entegre yönetim anlayışının kuruluşumuz içinde yaygınlaştırılmasını sağladık. Bağımsız üçüncü taraf denetimler ile uluslararası standart gerekliliklerinin tüm süreçlerimizde karşılandığını güvence altına aldık.
- İşletme ve kuruluşların doğaya karşı duyarlılıklarını belgeleyen **ISO 14001 Çevre Yönetim Sistemi** ile olası maddi ve manevi iş kazalarının önüne geçmek için oluşturulmuş uluslararası kabul gören bir standart olan **ISO 45001 İş Sağlığı ve Güvenliği Yönetim Sistemi** kapsamında oluşturduğumuz süreçlerimizi kuruluşumuzun tüm seviyelerinde daha etkin ve bağlılıkla uyguluyoruz.
- İnşaatına başlanan yeni fabrika binamıza **Leed Sertifikası** çalışmalarımız devam etmektedir.
- Personel sayımız 202 kişi olup **beyaz yaka içinde kadın çalışan oranımız %40'dır**.
- **EBRD ve TSKB 1.5 m EUR finansman desteği** ile sürdürülebilirlik ve kapsayıcılık eksenindeki fırsat eşitliği çalışmalarımızı destekliyor.

# Yatırımlar



Kapasitenin artırılması sayesinde **üretim, yurtiçi / yurtdışı satışların ve kar marjlarının artırılarak sürdürülebilirliği** sağlanacak.



## Ankara – Polatlı Fabrika Yatırımı

### Yatırımın İçeriği

Ankara Polatlı'daki üretim tesisinde İtalyan veya Güney Kore menşeli Taş yünü/Poliüretan Kombi Sandviç Panel Hattı ve ilave çeşitli ek makine yatırımı planlanmakta

### Tek Vardiya Üretim Kapasitesi:

- 650.000m<sup>2</sup> Taş yünü Panel
- 1.250.000m<sup>2</sup> Poliüretan Panel

### Hedef

#### 2023 yılında

Makina & ekipman siparişlerinin görüşmesi ve ek fabrika bina inşaatı devam etmektedir.

#### 2023 yılının son çeyreğinde

İlave fabrika inşaatının tamamlanması,

#### 2024 yılının ilk yarısında

Makina & ekipman teslimatların yapılarak üretime başlanması hedeflenmektedir.



# Yatırımlar



## Kazakistan Fabrika Yatırımı

### Yatırımın İçeriği

Kazakistan Almaty bölgesinde kurulacak üretim tesisinde İtalyan veya Güney Kore menşeli Taş yünü/Poliüretan Kombi Sandviç Panel Hattı ve ilave çeşitli ek makine yatırımı planlanmakta

### Tek Vardiya Üretim Kapasitesi:

- 650.000m<sup>2</sup> Taş yünü Panel
- 1.250.000m<sup>2</sup> Poliüretan Panel

### Hedef

#### 2022 yılında

Şirket kuruluşu tamamlandı  
Kazakistan varlık fonu ile iyi niyet anlaşması imzalanmıştır. Ortaklık görüşmeleri olumlu devam etmektedir.

Fabrika bina inşaatının hafriyat çalışmaları başlamıştır.

#### 2024 yılının ilk yarısında

Fabrika inşaatının tamamlanması ve makina & ekipman teslimatların yapılarak üretime başlanması hedeflenmektedir.



# TEŐEKKÜRLER

